



LATI

נהריה

— מתחם TOWER —



\*3033

lati-yazamut.co.il





# הגעתם הביתה

זוכים יקרים,  
משפחת לאטי מאושרת לברך אתכם על זכיייתכם ושמחה על הצטרפותכם  
לפרויקט – "לאטי בנהריה" של התוכנית הלאומית "מחיר למשתכן".  
קונספט הפרויקט יכלול מתחם ייחודי בעל שישה בניינים, מתוכם ארבעה בנייני  
בוטיק ושני מגדלים מרשימים שעוצבו ע"י אדריכל עטור הפרסים גבי שוורץ,  
כאשר תכנון של כל בניין יתבצע בדגש עד לפרטים הקטנים.

על מנת להקל ולפשט עבורכם את התהליך ככל הניתן, במיוחד כאשר מדובר  
בצעד כה משמעותי בחיים, משפחת לאטי יצרה עבורכם חוברת זו,  
בה תוכלו להתרשם מהפרויקט ואף לקבל את כל הנתונים  
הנחוצים להשלמת התהליך בקלות ובאחריות.







## "קריית יצחק שמיר" - השכונה הצפון מזרחית

השכונה החדשה עתידה להעניק איכות חיים גבוהה, במרכז השכונה פארק ירוק רחב-ידיים, מוסדות חינוך וציבור, שירותי בריאות ושירותים קהילתיים.

תושבי השכונה והעיר אשר זכתה לכינוי "בירת הגליל המערבי" ייהנו מהטבות המס של העיר, מטיילת החוף השוקקת מסעדות ומרכזי בילוי, קרבה לרכבת, קניונים חדשים, היכל ספורט חדש, אתרים היסטוריים, הגן הבוטני הזיאלוגי ועוד מגוון אטרקציות ומרכזי תרבות.

רובע המגורים החדש של הצפון "קריית יצחק שמיר" השכונה הצפון מזרחית, ממוקמת בקרבה לאחד מקווי החוף היפים של ארצנו, במרחק הליכה מחוף הים של נהריה, חוף בצת וחוף אכזיב.

מיקומה האסטרטגי והנגישות שלה באמצעות צירי התנועה המרכזיים כביש 4 וכביש 89 אשר יתחבר עם כביש 6 יהווה הגעה בקלות לכל נקודה בארץ.

**היצירה הכי טובה של הצפון**





# ההשראה שלנו

חברת לאטי פועלת מעל ל-18 שנים תוך הגדרה מחדש של התפיסה האדריכלית המודרנית.

הפרויקטים של לאטי מציגים סטנדרט בנייה גבוה בשילוב של חזון עיצובי. חברת לאטי פועלת בשיתוף עם הספקים המובילים בארץ לעבודות נגרות, דלתות פנים וחוף, אלומיניום, מעקות זכוכית, סניטציה ועוד.

החברה מבצעת את הפרויקטים עם האדריכלים, יועצים ומעצבי פנים המובילים ברחבי הארץ שיודעים לקחת חלום ולהפוך אותו לבית.

כל פרויקט של חברת לאטי יזמות ובנייה משקף עלייה בסטנדרט המגורים הן ביוקרה, הן באיכות והן בנופים המרהיבים שמקיפים כל בניין, מבנה ודירה.

לחברה רישיון קבלן מטעם משרד הבינוי והשיכון.

חברת לאטי תעשה הכול על מנת להקל עליכם בתהליך הרכישה ותלווה אתכם לאורך כל הדרך.

כי לבנות סביבת חיים מושלמת, זו האומנות שלנו.



# מתחם TOWER



במתחם TOWER 6 בניינים מעוצבים, 4 בנייני בוטיק ו-2 מגדלים, מעל חנייה תת-קרקעית. הבניינים מחופים באבן יוקרתית ומרשימה, לכל בניין לובי מפואר ומעלית מהירה הכוללת מערכת בקרה ושליטה. מתחם הפרויקט מרוחק מהכביש דבר שיעניק שקט ופסטורליות מוחלטת, ממוקם במרחק הליכה מהמרכז המסחרי ובסמוך לפארק ירוק רחב-ידיים.

**LATI**  
נהריה

— מתחם TOWER —



# המגדלים



2 מגדלי מגורים בני 21 קומות הבנויים לגובה ומשקיפים אל נוף בלתי נגמר.  
בכל בניין דירות בנות 5,4 ו-6 חדרים מרווחות עם מרפסות שמש גדולות במיוחד.  
דירות גן עם גינות ענקיות, פנטהאוזים ופנטהאוזים לופט מפוארים ומרווחים במפלט  
אחד עם מרפסות שמש ענקיות הפונות לנוף מרהיב ופתוח.

LATI  
נהריה

— מתחם TOWER —



# בנייני הבוטיק



4 בנייני בוטיק אורבניים ומעוצבים בני 8 קומות אשר יעניקו אינטימיות ופרטיות. בכל בניין מגוון דירות בנות 4, 5 ו-6 חדרים מרווחות עם מרפסות שמש גדולות במיוחד. דירות גן עם גינות ענקיות, פנטהאוזים ופנטהאוזים לופט מפוארים ומרווחים במפלס אחד עם מרפסות שמש ענקיות הפונות לנוף מרהיב.

**LATI**  
נהריה

— מתחם TOWER —



# הדמיות דיירה





LATI  
נהריה  
— מתחם TOWER —



- מסחר- (Commercial) - Blue square
- בנייני ציבור- (Public Buildings) - Brown square
- בניין מגורים- (Residential Building) - Grey square

# המיקום

כביש 4





# תהליך הרכישה

## אז מה קורה עכשיו?

מיד בתום ימי העיון תתואם לכם פגישה אישית עם נציג חברת "לאטי". בפגישה זו תבחרו את הדירה המיועדת בהתאם למיקומכם בהגרלה. סדר בחירת הדירות הינו בהתאם למספר הסידורי שלכם בהגרלה על פי סדר עולה כלומר הזוכה בעל המספר הסידורי הראשון הנמוך ביותר וכן הלאה. סדר בחירת הדירות הוא סופי ובלתי ניתן לשינוי.

אי הגעה במועד ובזמן שנקבע לפגישת "בחירת הדירה" תבטל את זכותכם לבחירת הדירה. לפגישת בחירת הדירה עליכם להגיע בנוכחות מלאה עם טופס אישור הזכייה אשר נשלח אליכם על ידי משרד השיכון, אישור זכאות בתוקף, תעודות זהות (לא רישיון) ושיק מקדמה על סך ₪20,000. במידה ואחד מבני הזוג אינו יכול להגיע ליום בחירת הדירה יש להצטייד בייפוי כוח, במידה ושני בני הזוג אינם יכולים להופיע ליום בחירת הדירה יש לצייד את צד ג' בייפוי כוח נוטריוני.

על פי הוראות המדינה לכל זוכה יוקצו 45 דקות פגישה עם נציגי "לאטי" לבחירת הדירה, במעמד הפגישה יחתמו הרוכשים על טופס בחירת הדירה טופס זה יהווה אישור הדייר להכנת חוזה הדירה. מומלץ להכין רשימת עדיפויות לפי מיקומכם בהגרלה לדוגמא מקום 10 יכין 10 אפשרויות, מקום 15 יכין 15 אפשרויות וכן הלאה.

## חשוב לדעת!

הבחירה אינה ניתנת לשינוי ובמידה ולא הגעתם לפגישת "בחירת הדירה" תישלל מכם הזכות לדירה. לחברת "לאטי" אין התחייבות להבטיח דירה ספציפית, הדירה המיועדת תיבחר בכפוף למלאי הדירות שנותר ולמיקום הזוכה בהגרלה.

## נוהל ביטול זכיה

ניתן לבטל את זכיייתכם באתר ההרשמה להגרלות של משרד השיכון.

## חתימת חוזה רכישה

כחמישה ימים לאחר בחירת הדירה תוזמנו לפגישה לחתימת חוזה רכישה בחברת לאטי.

עליכם להגיע מצוידים במסמכים הנדרשים לפי הנחיות משרד הבינוי והשיכון. חוזי המכר ונספחיו נבדקו ואושרו ע"י משרד הבינוי והשיכון. לא ניתן לשנות ולא יהיה מו"מ משפטי לגבי נוסח החוזה. אם נותרו לכם עוד שאלות, כנסו לאתר החברה ותוכלו לעיין מבעוד מועד במסמכים המשפטיים, החוזה ונספחיו השונים.

## הערה כללית

בכל מקרה של אי עמידה בכל אחד מהמועדים שכתבנו לעיל, בכל שלב, לרבות אך לא רק במקרה בו הזוכה לא הגיע במועד בחירת הדיור ו/או לא הגיע לחתום על הסכם המכר בתאריך שנקבע, יהיה משרד הבינוי והשיכון לפסול את זכיייתו ו/או לשנות את מיקומו בסדר בחירת הדיור, לכי שיקול דעתו של משרד הבינוי והשיכון.

**\* המועדים של השלבים המצוינים לעיל עשויים להשתנות בהתאם להחלטת משרד הבינוי והשיכון.**



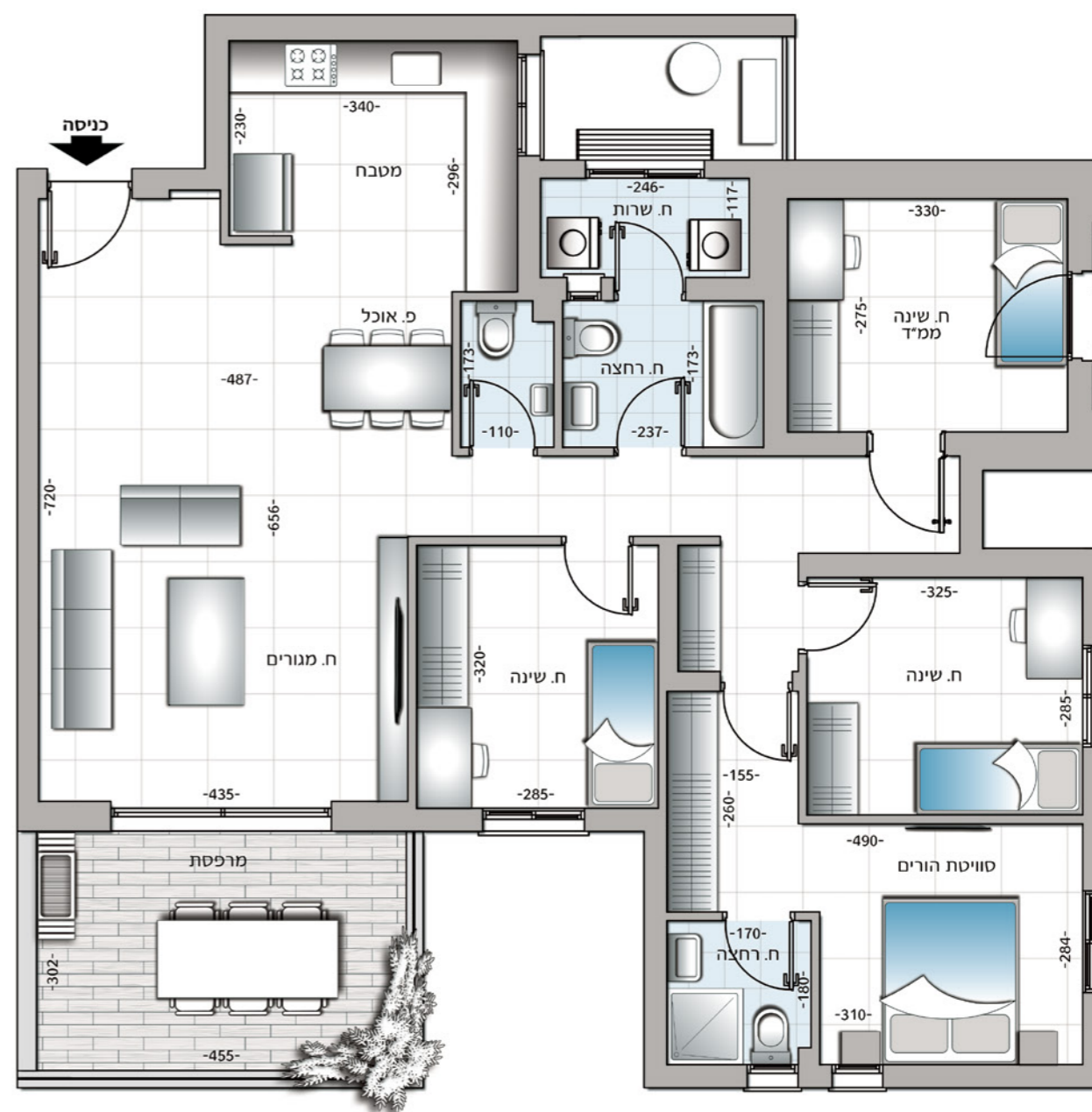
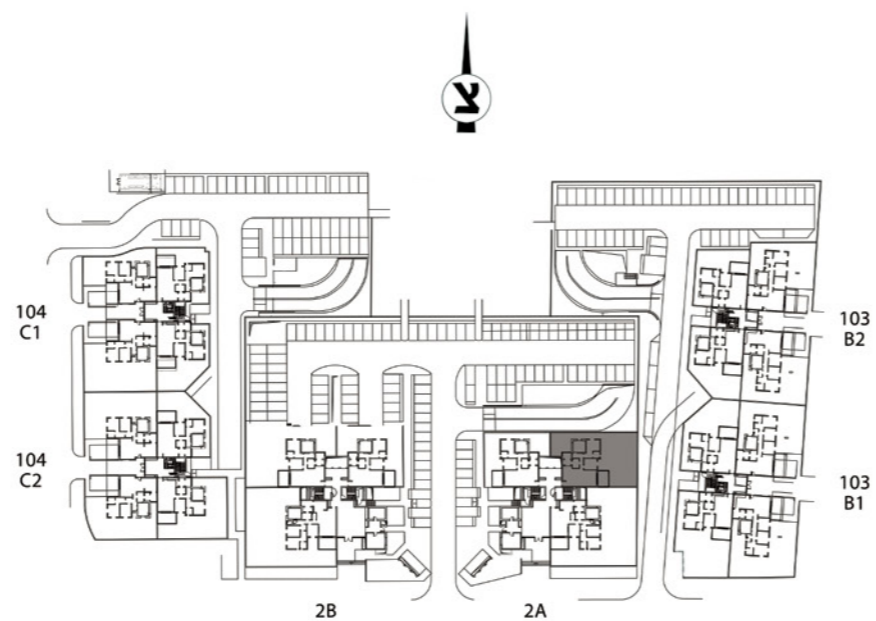
# תוכניות דירה



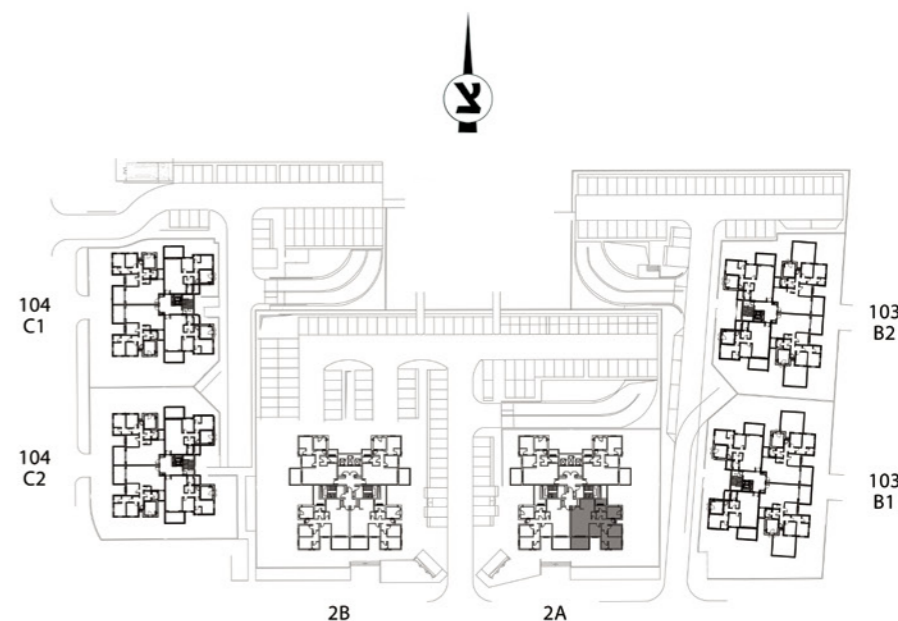




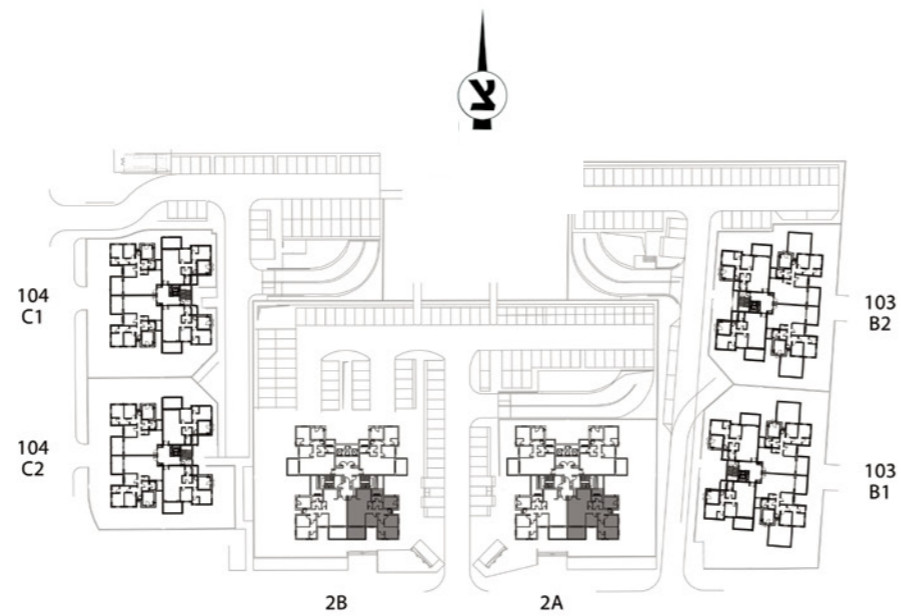
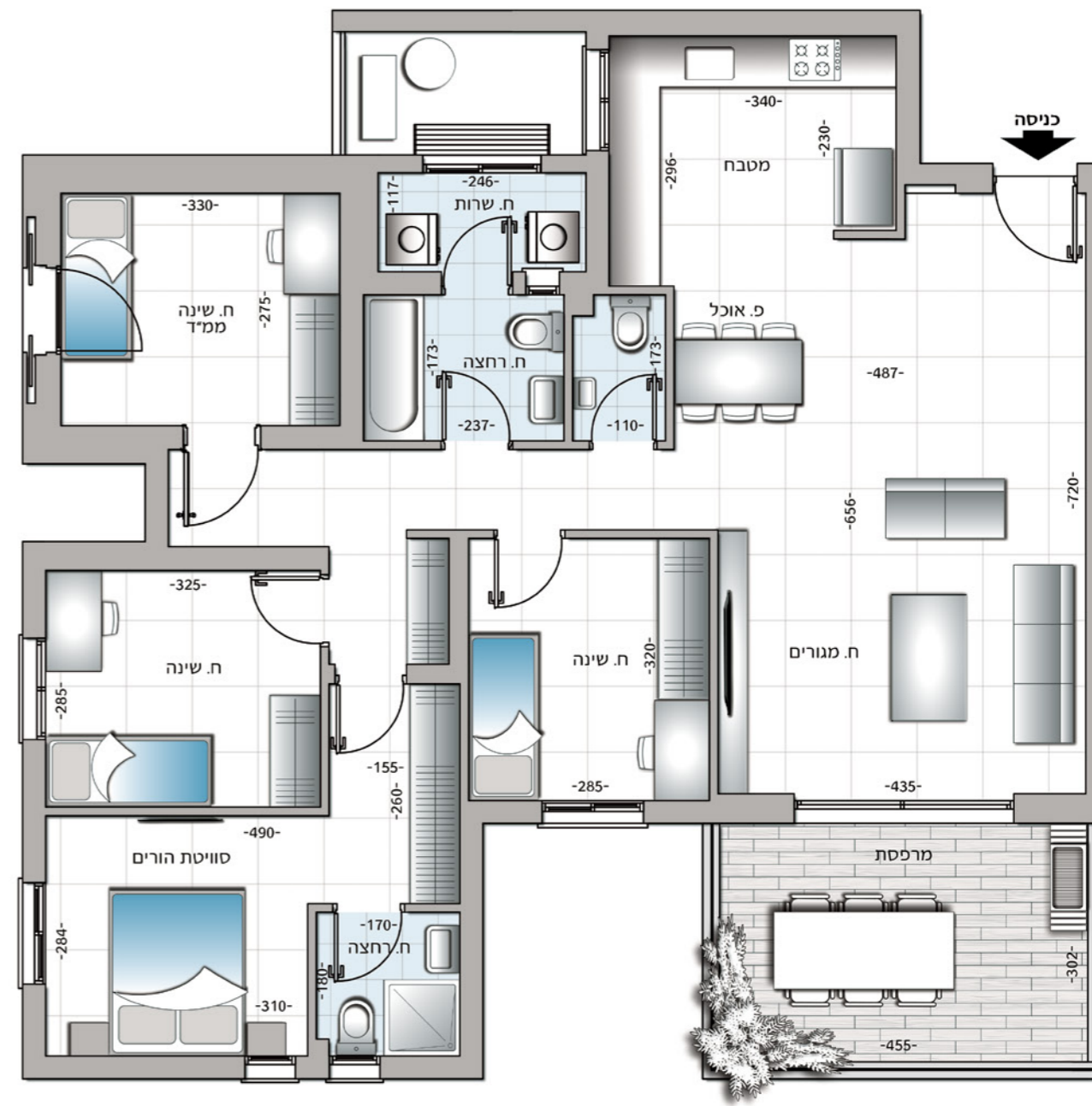
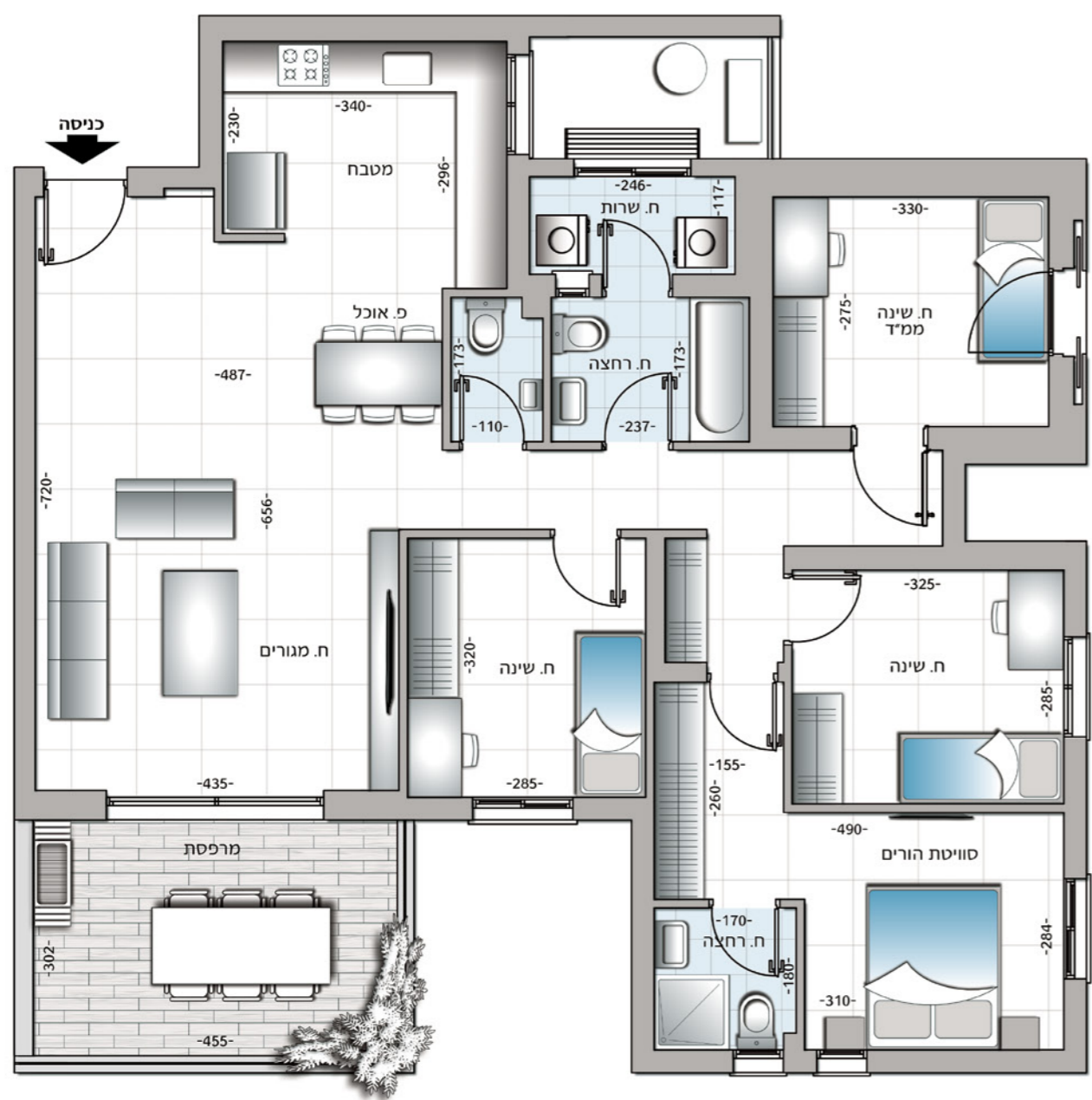
בנין 2A מגרש 2, טיפוס B2  
 דירה מס' 2  
 קומת קרקע, דירת גן 4 חדרים  
 שטח 104.21 מ"ר + גינה 179.18 מ"ר



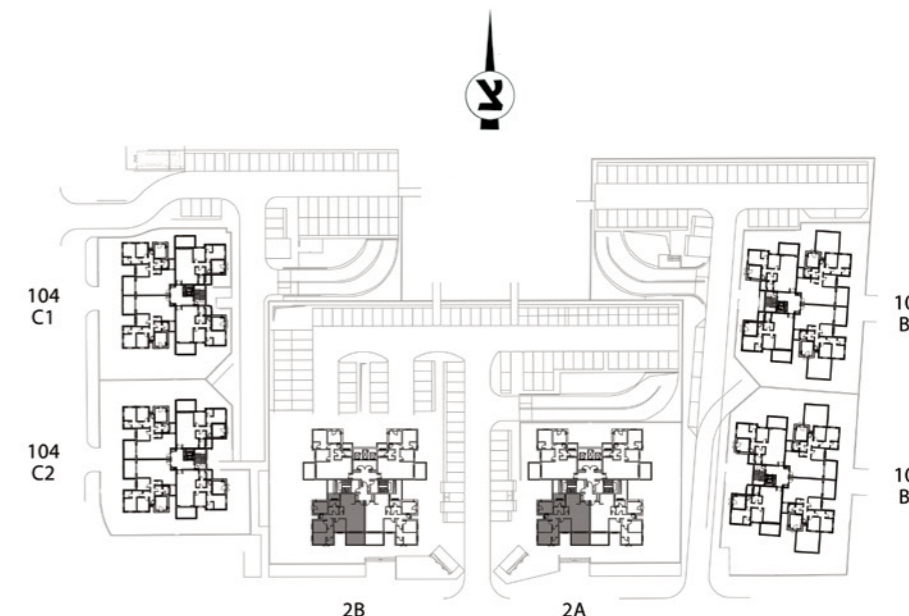
בנין 2A מגרש 2, טיפוס A2  
 דירה מס' 6  
 קומה 1, דירת 5 חדרים  
 שטח 123.66 מ"ר + מרפסת 14.48 מ"ר





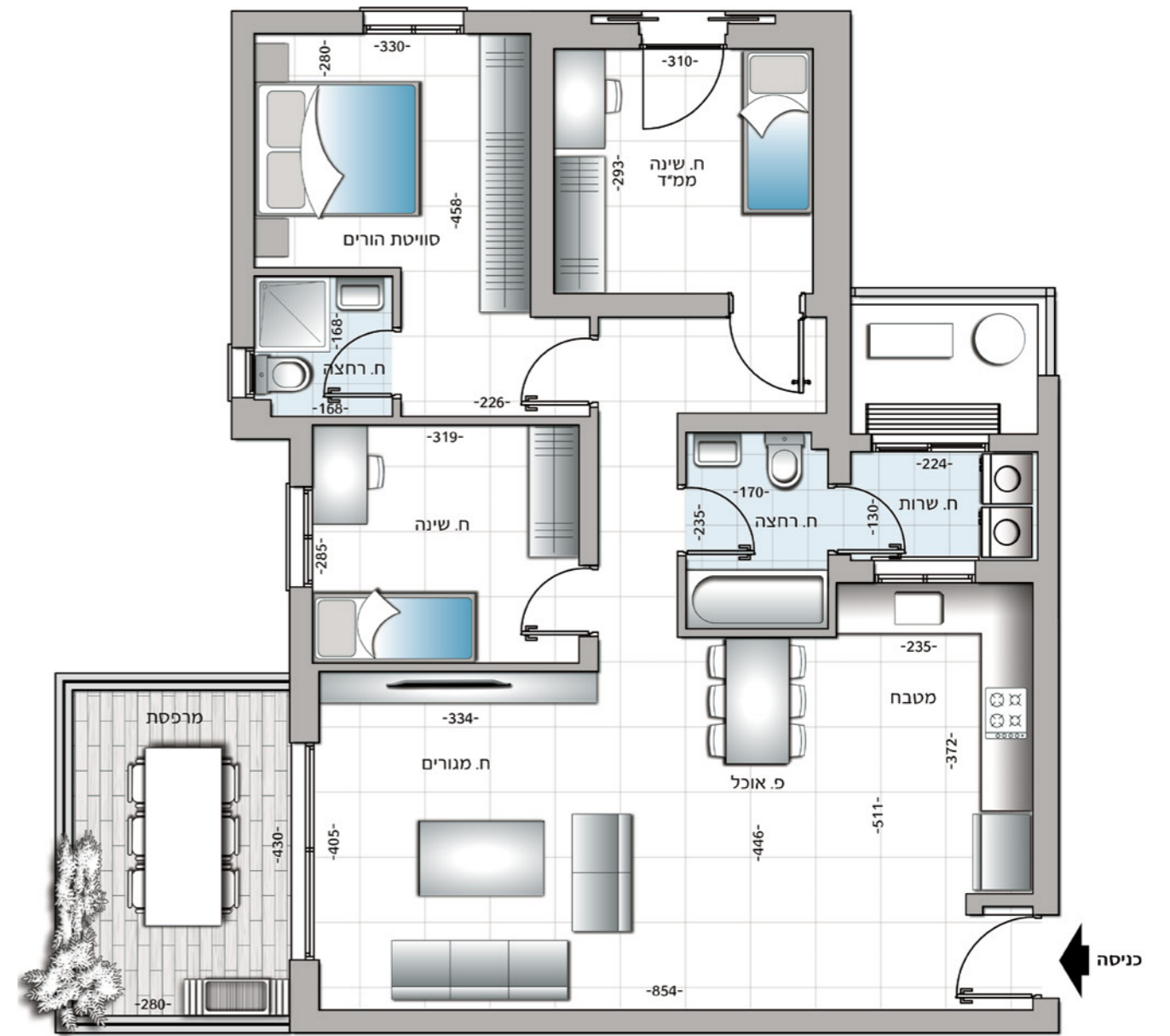
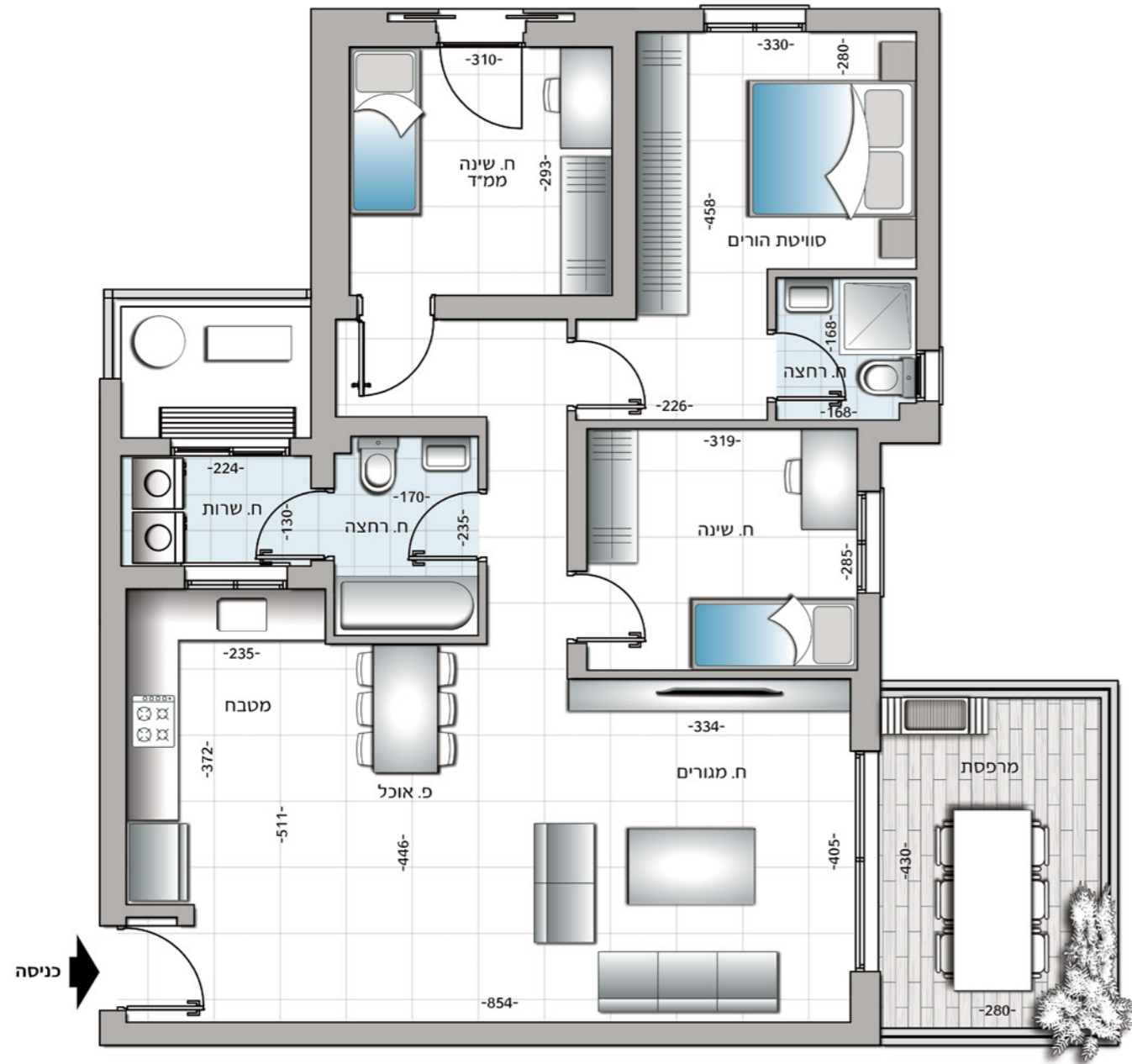


בנין 2A+2B מגרש 2, טיפוס A2  
 דירה מס' 9,13,17,21,25,29,33,37,41,45,49,61,65  
 קומה 2-12,15-16, דירת 5 חדרים  
 שטח 122.69 מ"ר • מרפסת 14.11 מ"ר



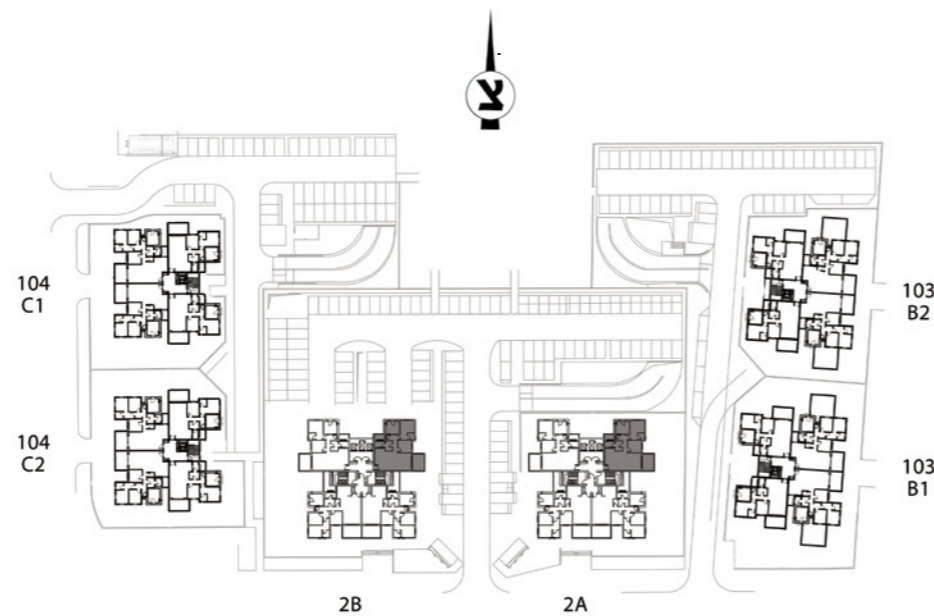
בנין 2A+2B מגרש 2, טיפוס A1  
 דירה מס' 10,14,18,22,26,30,34,38,42,46,50,54,58,62,66  
 קומה 2-16, דירת 5 חדרים  
 שטח 122.69 מ"ר • מרפסת 14.11 מ"ר



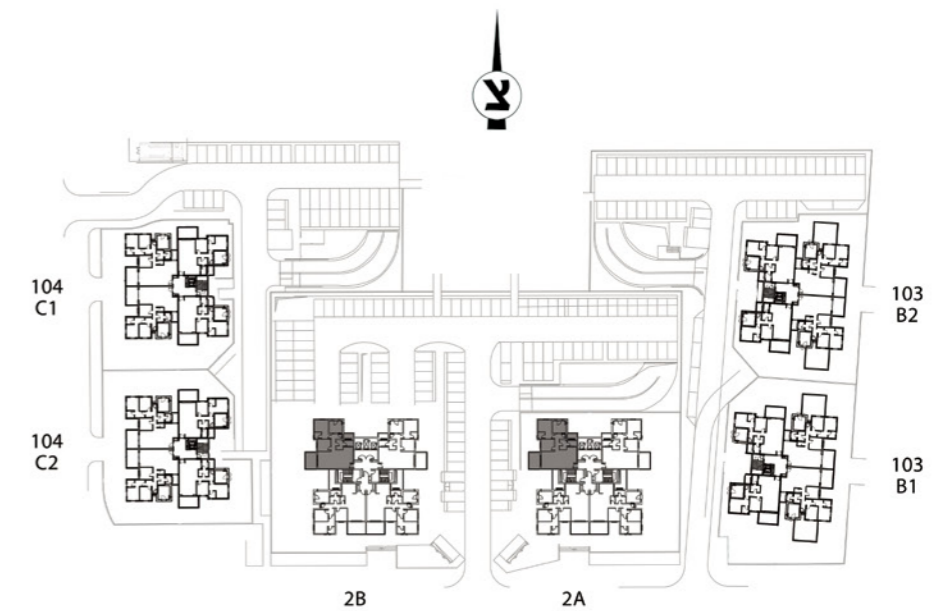


בנין 2A מגרש 2, טיפוס B2  
 דירה מס' 5,8,12,16,20,24,28,32,36,40,44,48,52,56  
 קומה 1-14, דירת 4 חדרים  
 שטח 104.21 מ"ר + מרפסת 12.15 מ"ר

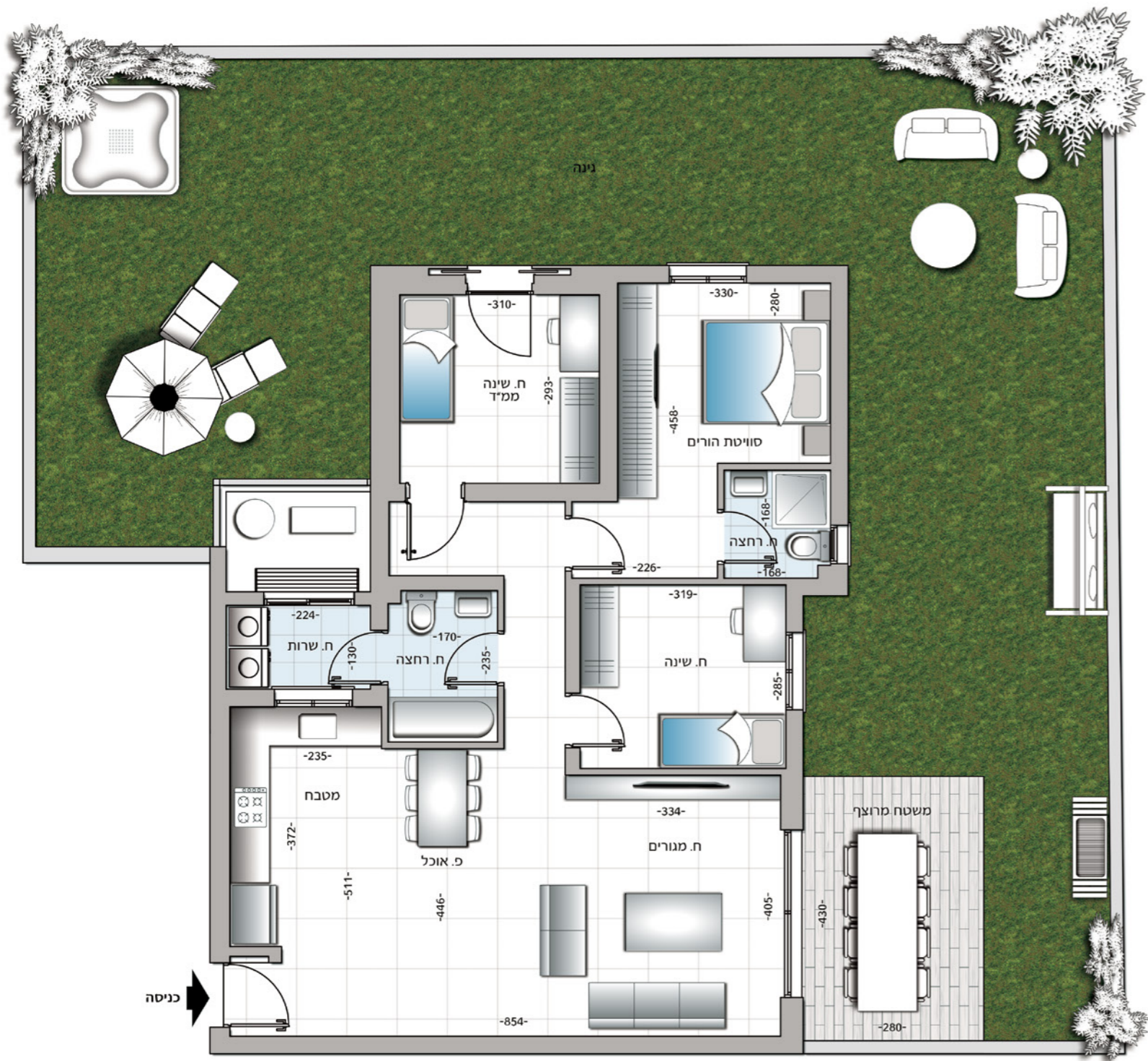
בנין 2B מגרש 2, טיפוס B2  
 דירה מס' 5,8,12,16,20,24,28,32,36,40,44,48,52  
 קומה 1-13, דירת 4 חדרים  
 שטח 104.21 מ"ר + מרפסת 12.15 מ"ר



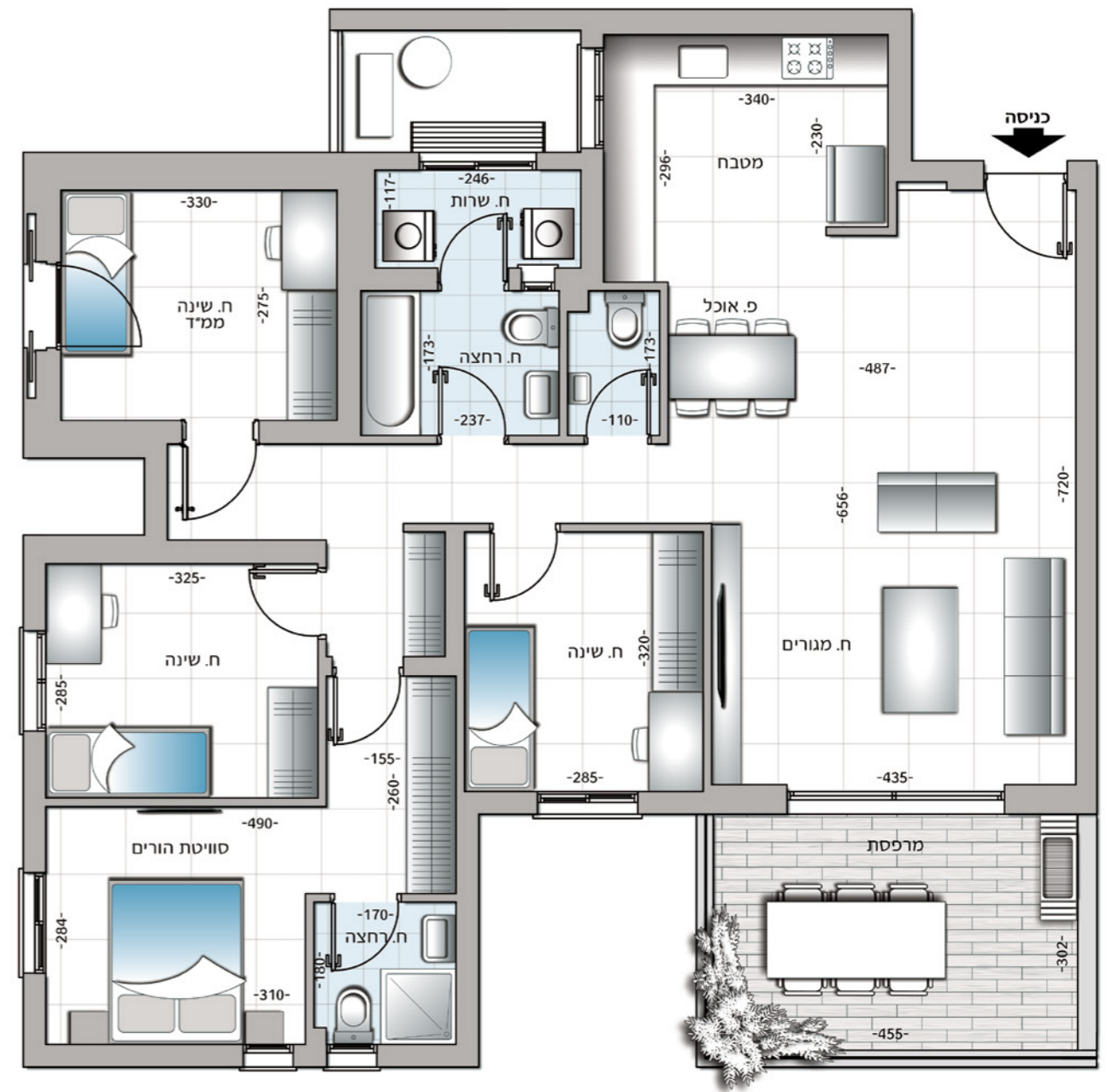
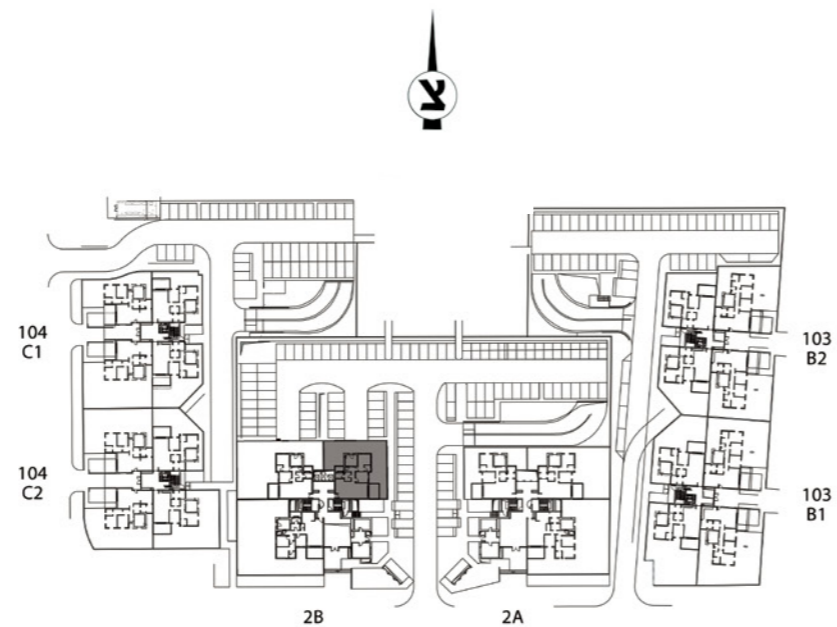
בנין 2A+2B מגרש 2, טיפוס B1  
 דירה מס' 4,7,11,15,19,23,27,31,35,39,43,47  
 קומה 1-12, דירת 4 חדרים  
 שטח 104.21 מ"ר + מרפסת 12.15 מ"ר



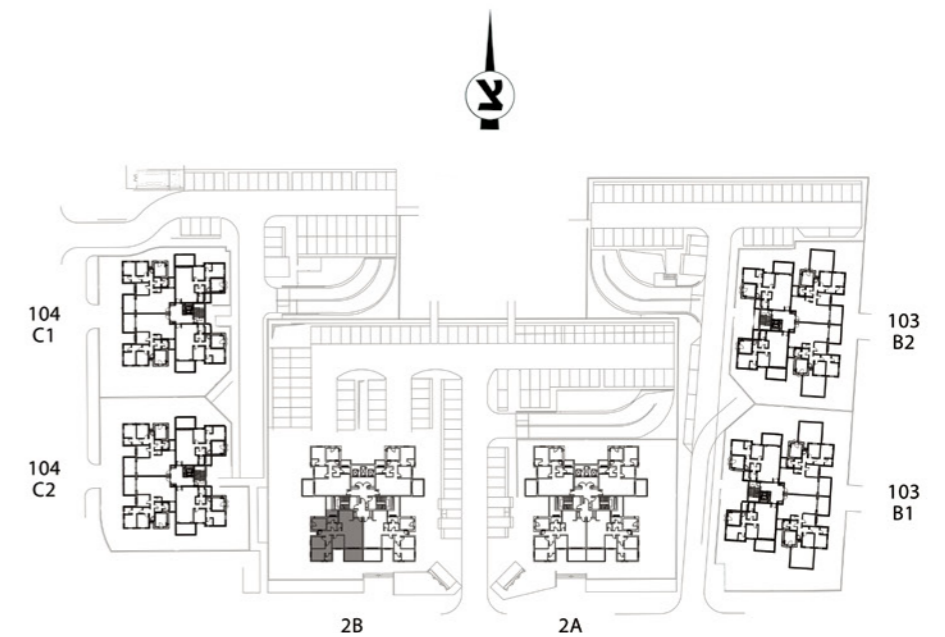




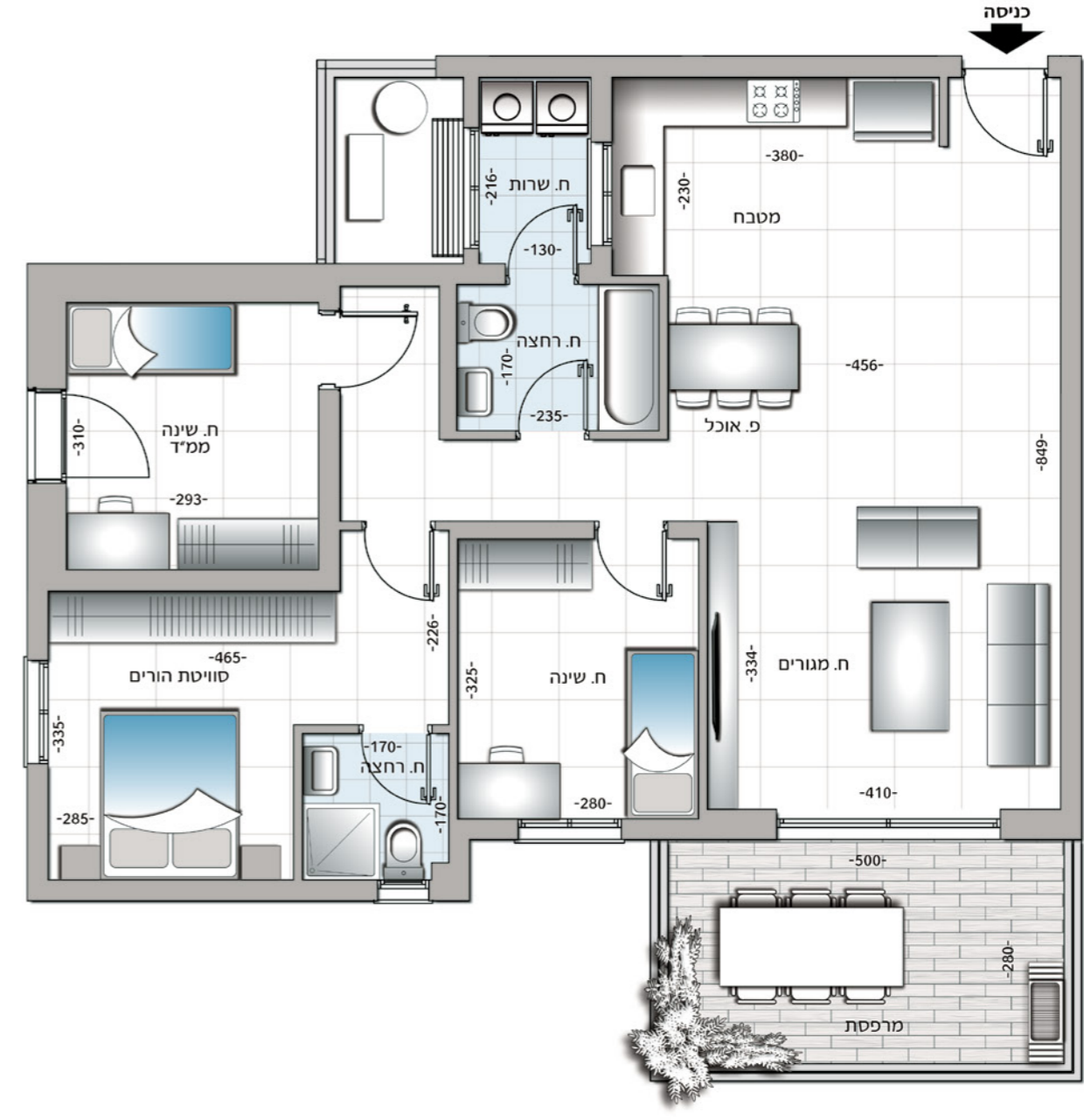
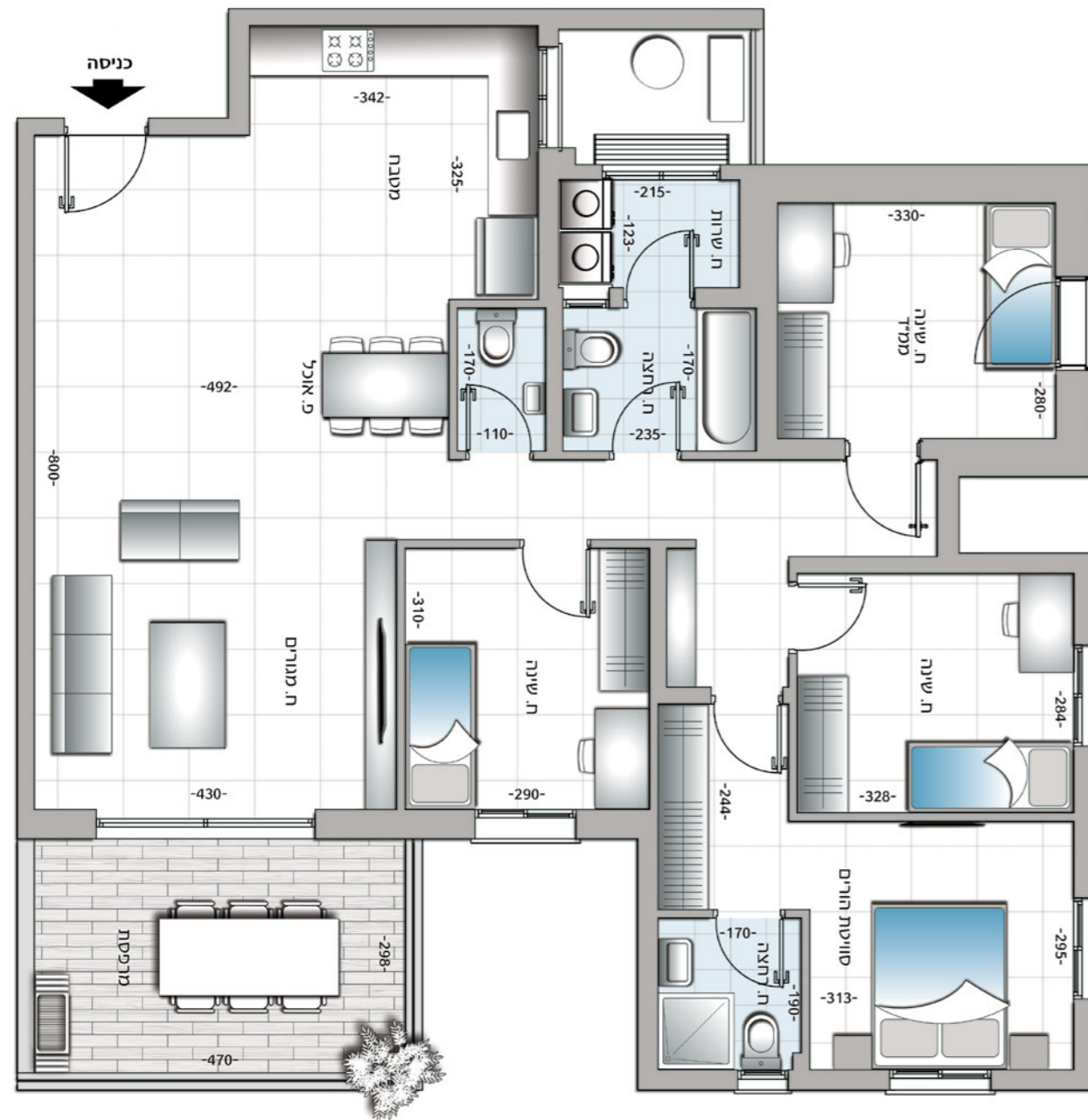
בנין 2B מגרש 2, טיפוס B2  
דירה מס' 2  
קומת קרקע, דירת גן 4 חדרים  
שטח 104.21 מ"ר • גינה 125.61 מ"ר



בנין 2B מגרש 2, טיפוס A1  
דירה מס' 6  
קומה 1, דירת 5 חדרים  
שטח 123.66 מ"ר • מרפסת 14.48 מ"ר



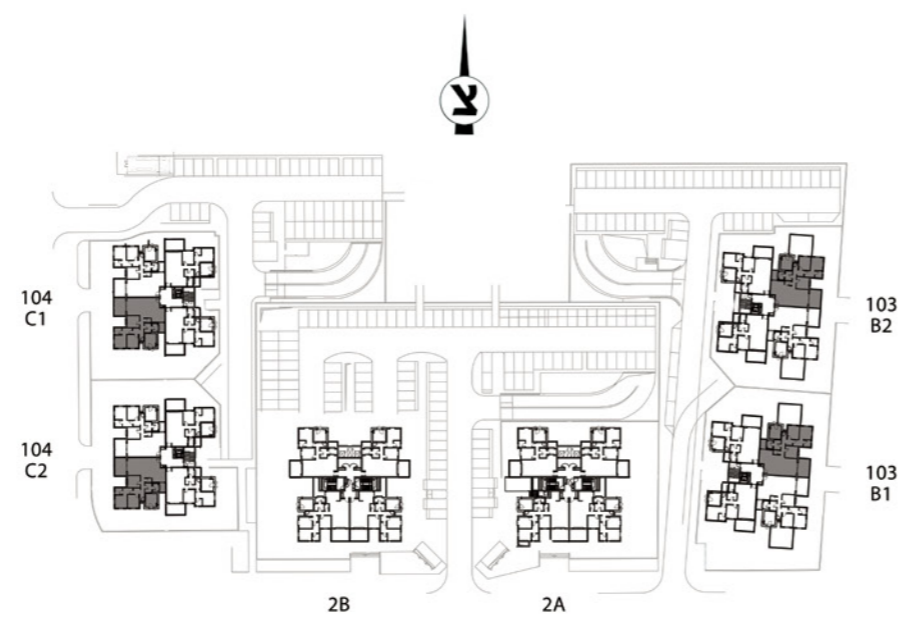




בניינים: A2 מגרש B1/B2, 103, טיפוס A2  
 דירה מס' 11,15,19,23,27  
 קומה 2-6, דירת 5 חדרים  
 שטח 125.21 מ"ר + מרפסת 14.07 מ"ר

בניין: C1 מגרש 104, טיפוס A2  
 דירה מס' 11,15,19,23,27,31  
 קומה 2-7, דירת 5 חדרים  
 שטח 125.21 מ"ר + מרפסת 14.07 מ"ר

בניין: C2 מגרש 104, טיפוס A2  
 דירה מס' 11,15,19,23,27  
 קומה 2-6, דירת 5 חדרים  
 שטח 125.21 מ"ר + מרפסת 14.07 מ"ר

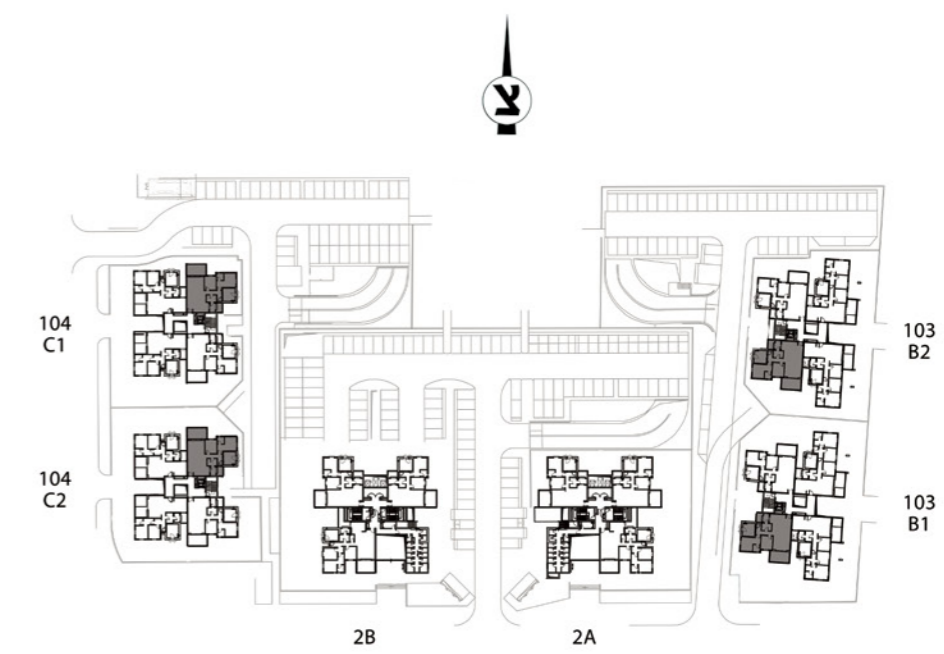


בניינים: B1 מגרש 103, טיפוס B1  
 דירה מס' 5,9,13,17,21,25  
 קומה 1-6, דירת 4 חדרים  
 שטח 102.7 מ"ר + מרפסת 14.11 מ"ר

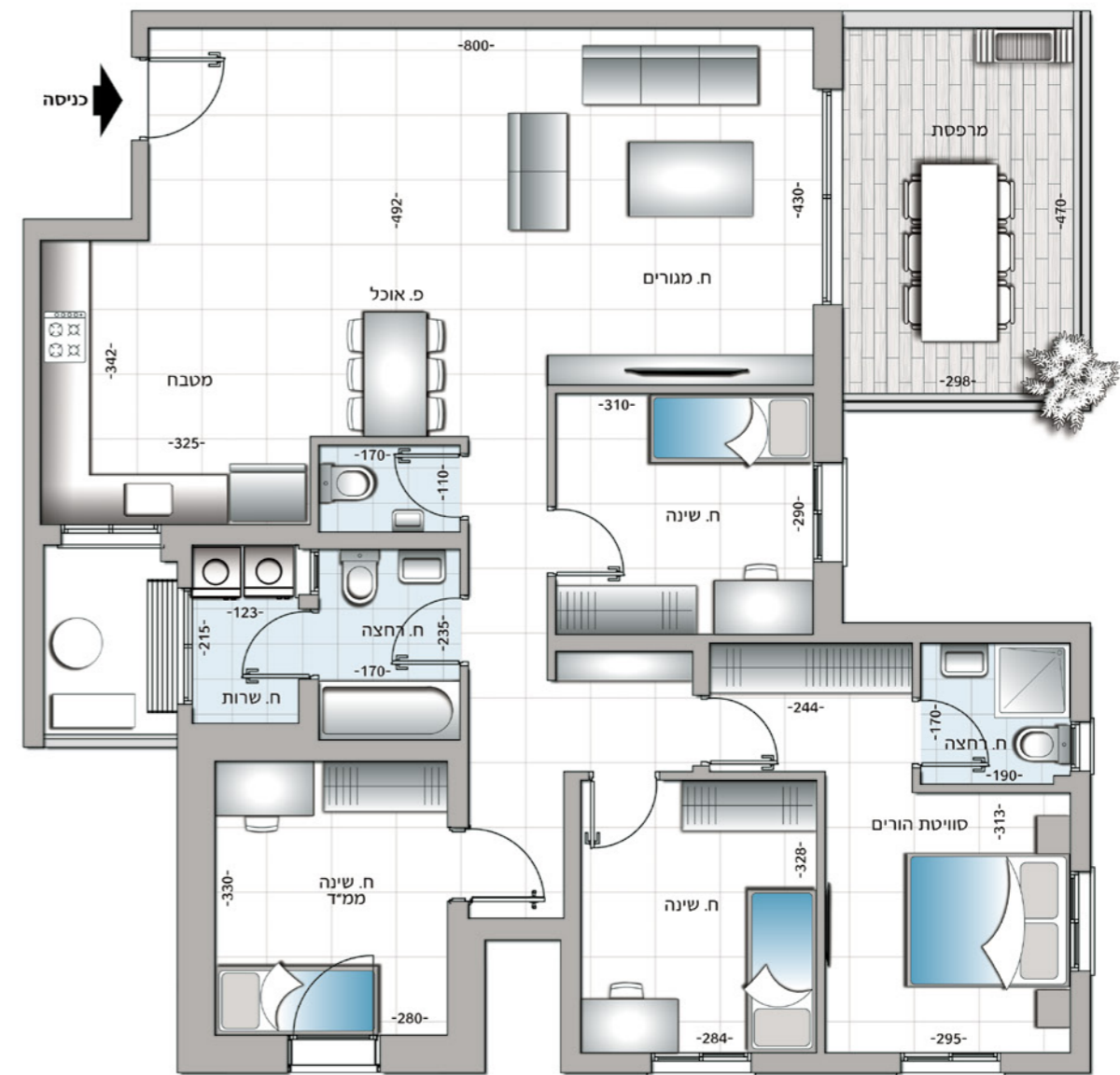
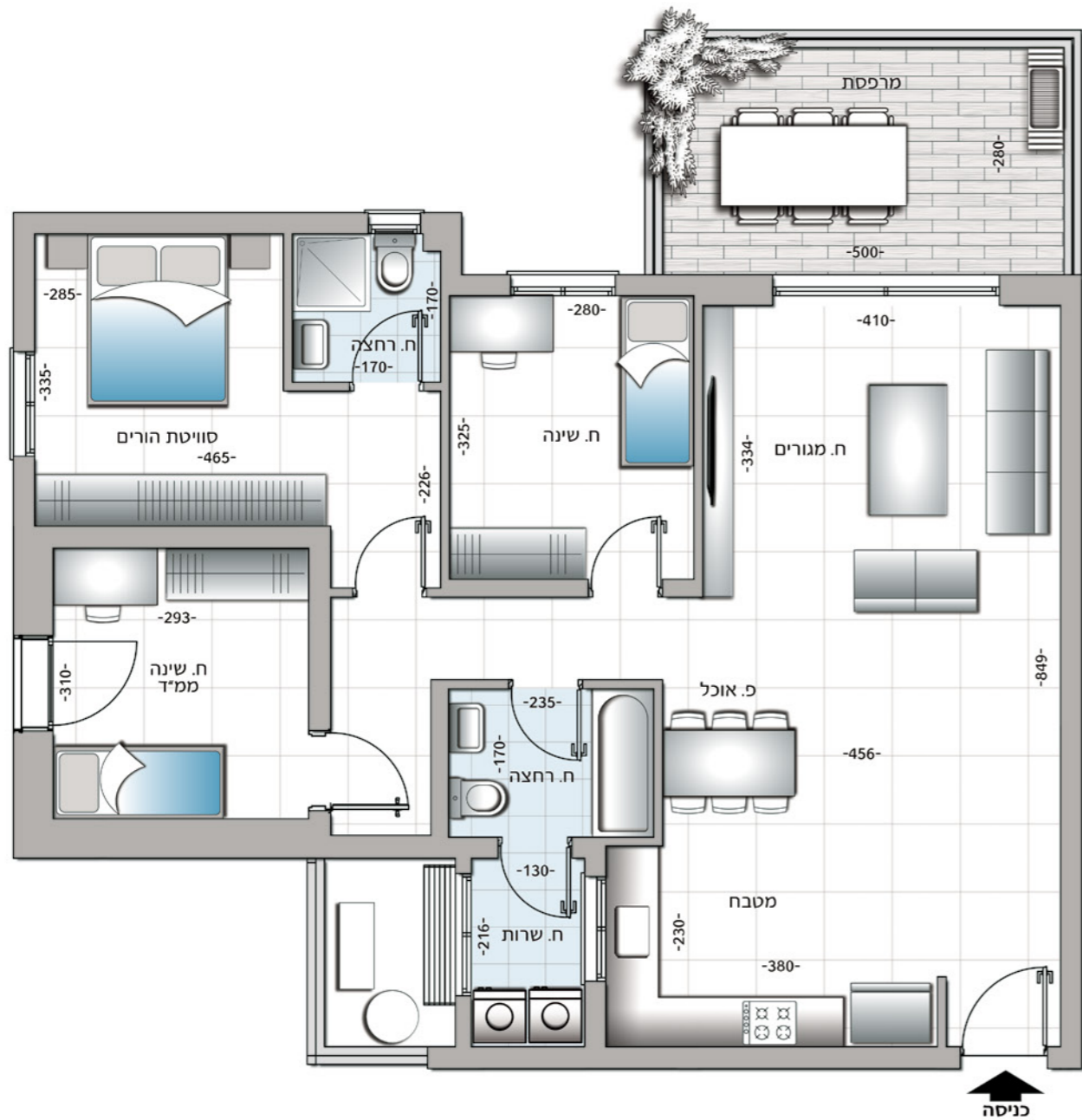
בניינים: B2 מגרש 103, טיפוס B1  
 דירה מס' 5,9,13,17,21,25,29  
 קומה 1-7, דירת 4 חדרים  
 שטח 102.7 מ"ר + מרפסת 14.11 מ"ר

בניינים: C1 מגרש 104, טיפוס B1  
 דירה מס' 5,9,13,17,21  
 קומה 1-5, דירת 4 חדרים  
 שטח 102.7 מ"ר + מרפסת 14.11 מ"ר

בניינים: C2 מגרש 104, טיפוס B1  
 דירה מס' 5,9,13,17,21,25,29  
 קומה 1-7, דירת 4 חדרים  
 שטח 102.7 מ"ר + מרפסת 14.11 מ"ר



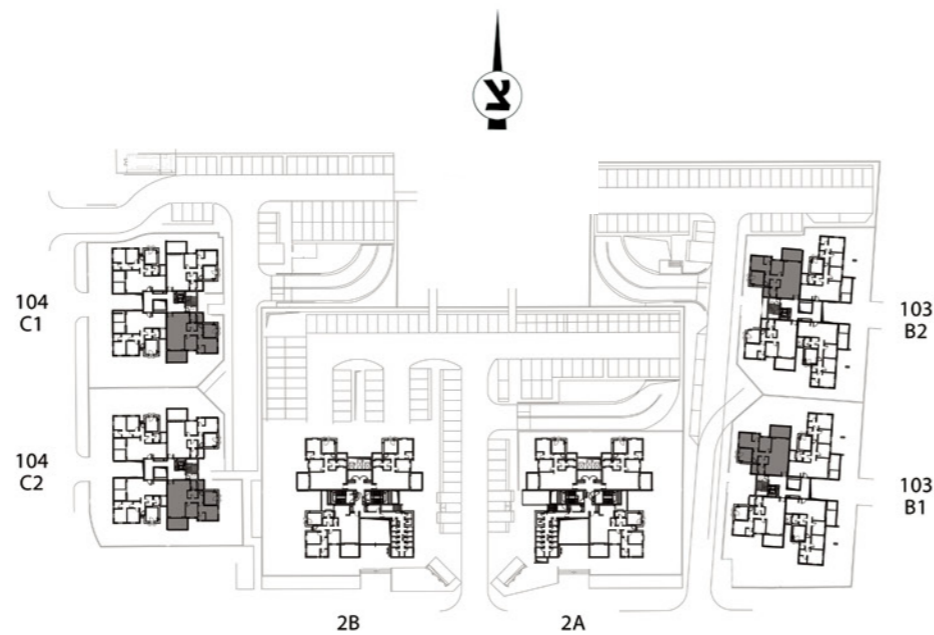




בניינים: B1 מגרש 103 , טיפוס B2  
 דירה מס' 6,10,14,18,22,26  
 קומה 1-6, דירת 4 חדרים  
 שטח 102.7 מ"ר + מרפסת 14.11 מ"ר

בניינים: B2 מגרש 103 , טיפוס B2  
 דירה מס' 6,10,14,18,22,26,30  
 קומה 1-7, דירת 4 חדרים  
 שטח 102.7 מ"ר + מרפסת 14.11 מ"ר

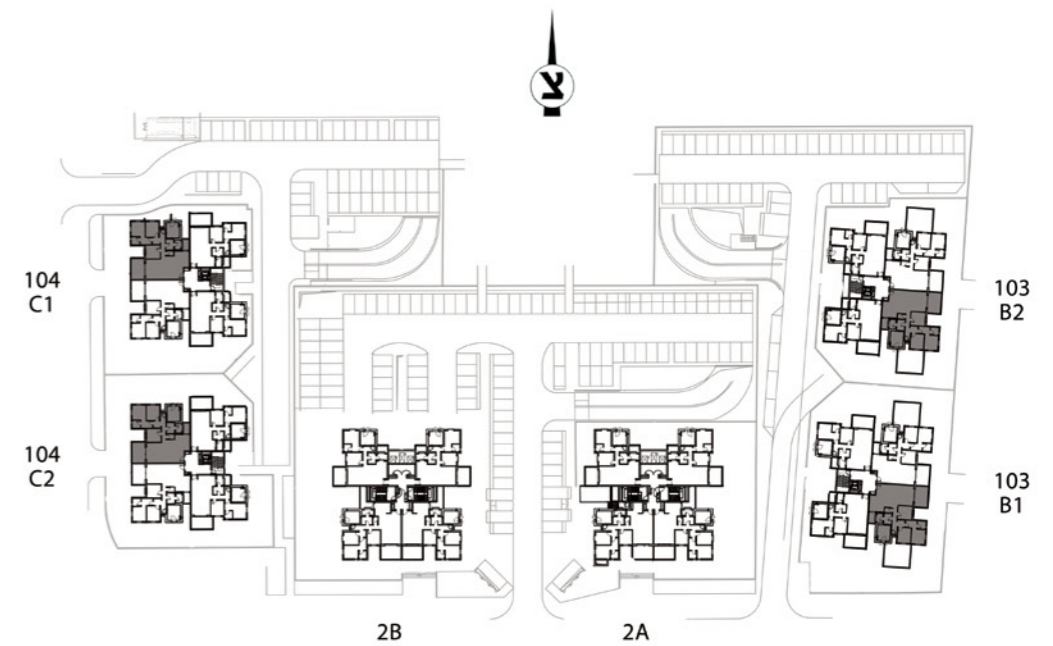
בניינים: C1/C2 מגרש 104 , טיפוס B2  
 דירה מס' 6,10,14,18,22,26  
 קומה 1-6, דירת 4 חדרים  
 שטח 102.7 מ"ר + מרפסת 14.11 מ"ר



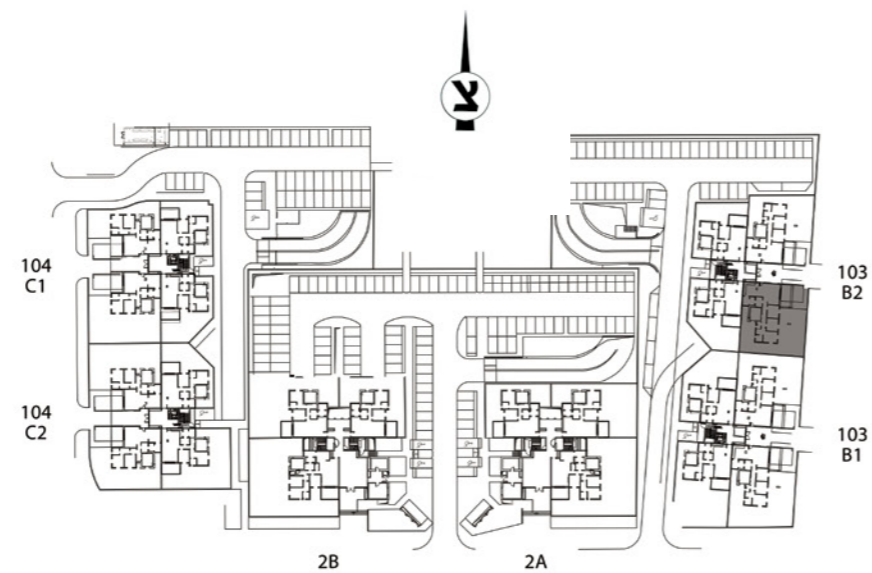
בניינים: B1/B2 מגרש 103 , טיפוס A1  
 דירה מס' 12,16,20,24,28  
 קומה 2-6, דירת 5 חדרים  
 שטח 125.21 מ"ר + מרפסת 14.07 מ"ר

בניינים: C1 מגרש 104 , טיפוס A1  
 דירה מס' 12,16,20,24,32  
 קומה 2-5,7, דירת 5 חדרים  
 שטח 125.21 מ"ר + מרפסת 14.07 מ"ר

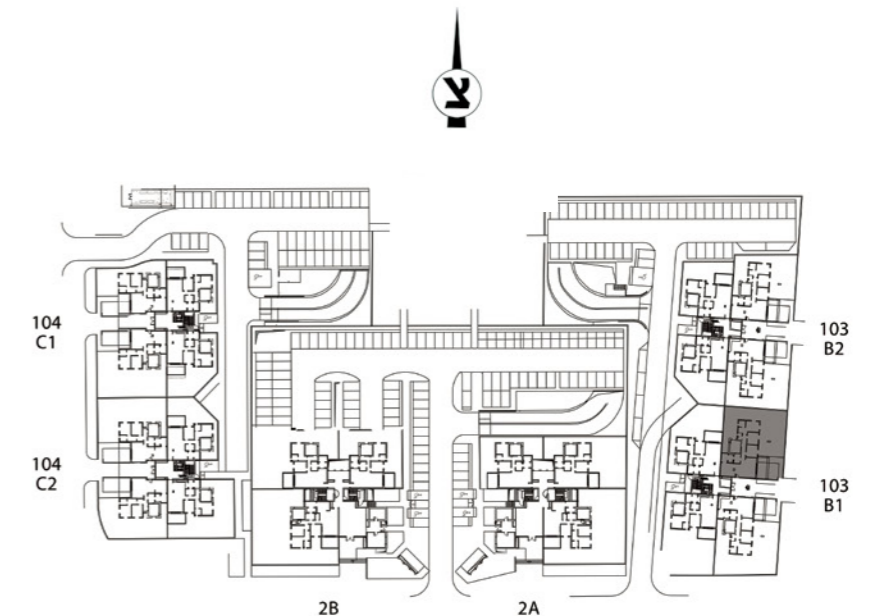
בניינים: C2 מגרש 104 , טיפוס A1  
 דירה מס' 12,16,20,24,28  
 קומה 2-6, דירת 5 חדרים  
 שטח 125.21 מ"ר + מרפסת 14.07 מ"ר





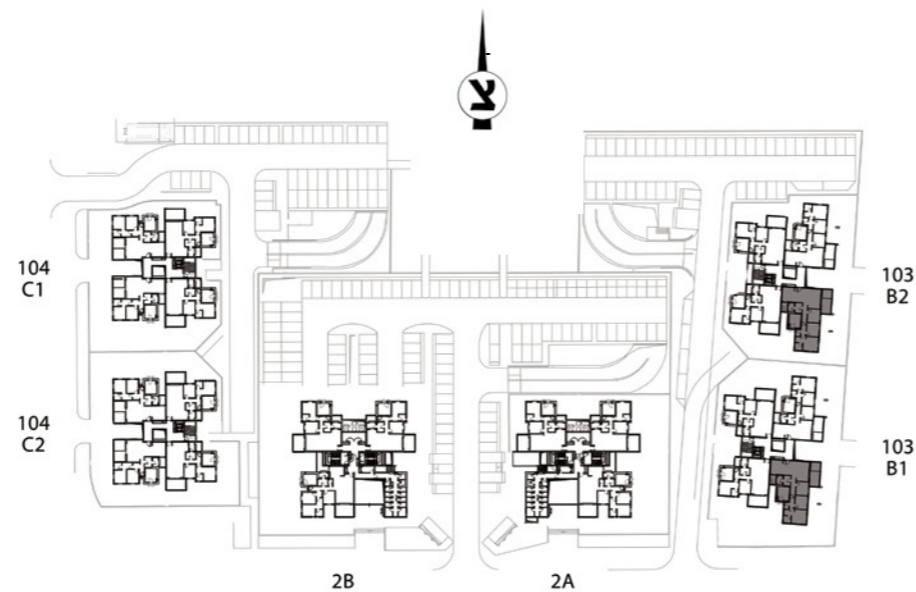
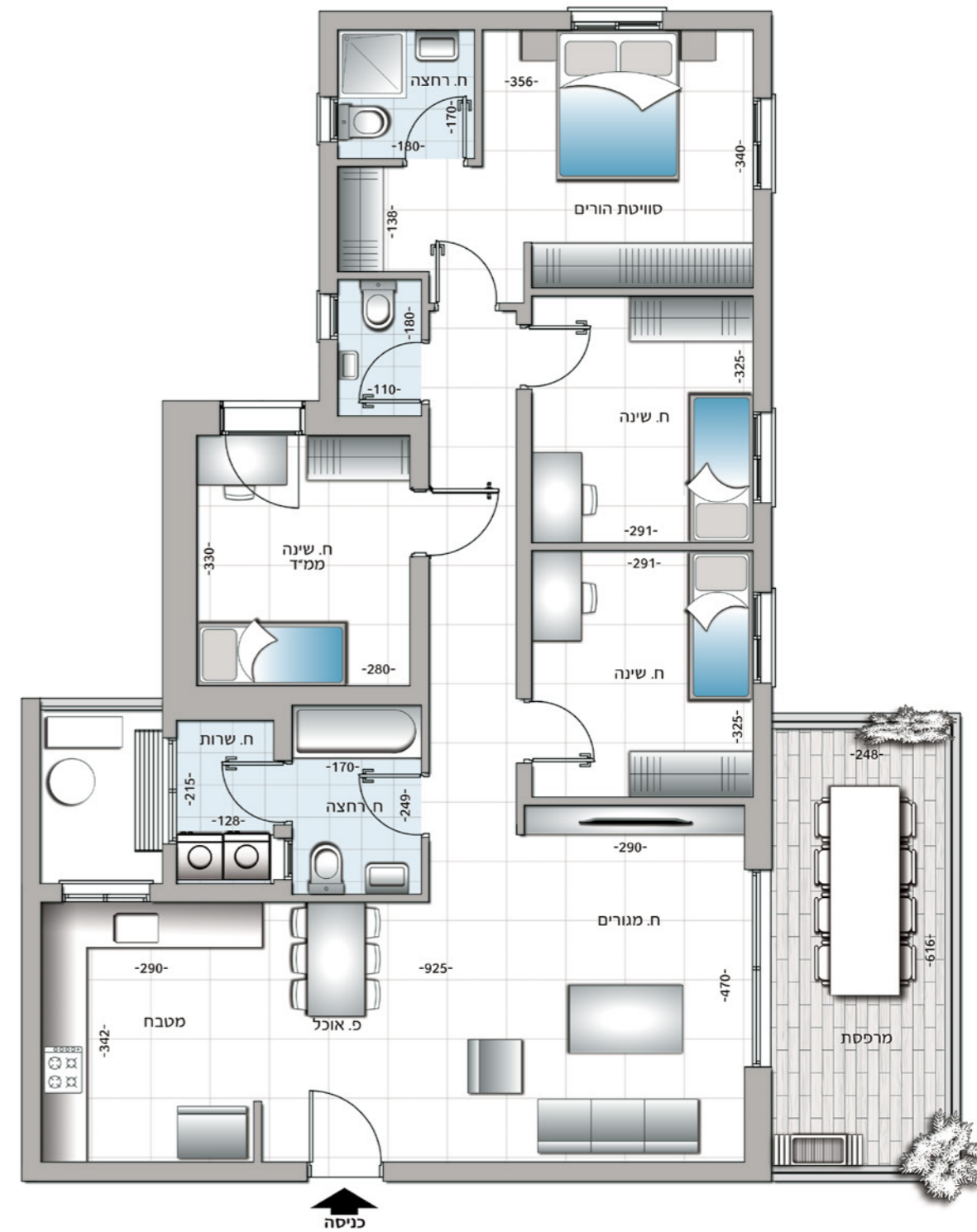
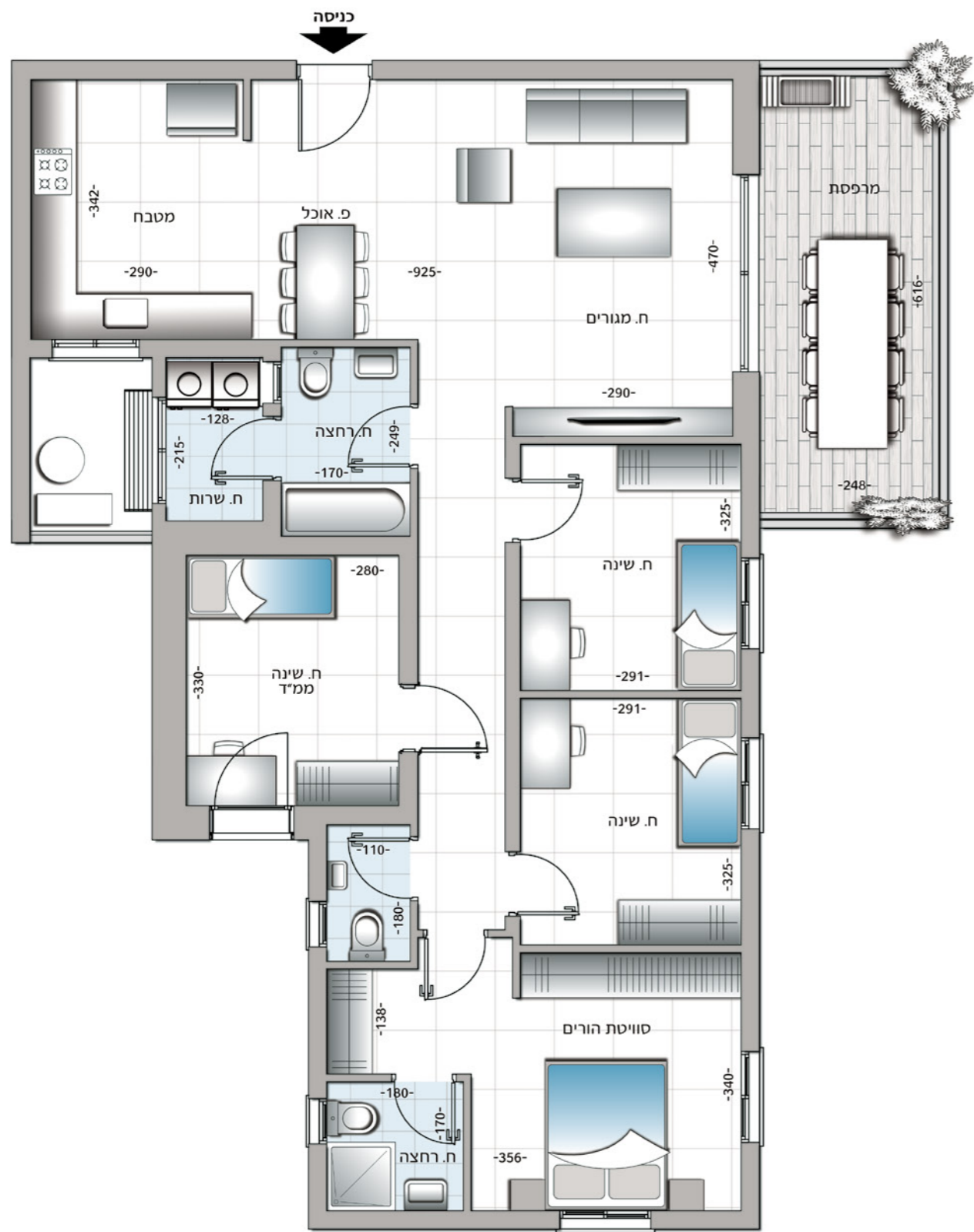


בנין B2 מגרש 103, טיפוס C1  
דירה מס' 4  
קומת קרקע, דירת גן 5 חדרים  
שטח 120.33 מ"ר + גינה 180.58 מ"ר

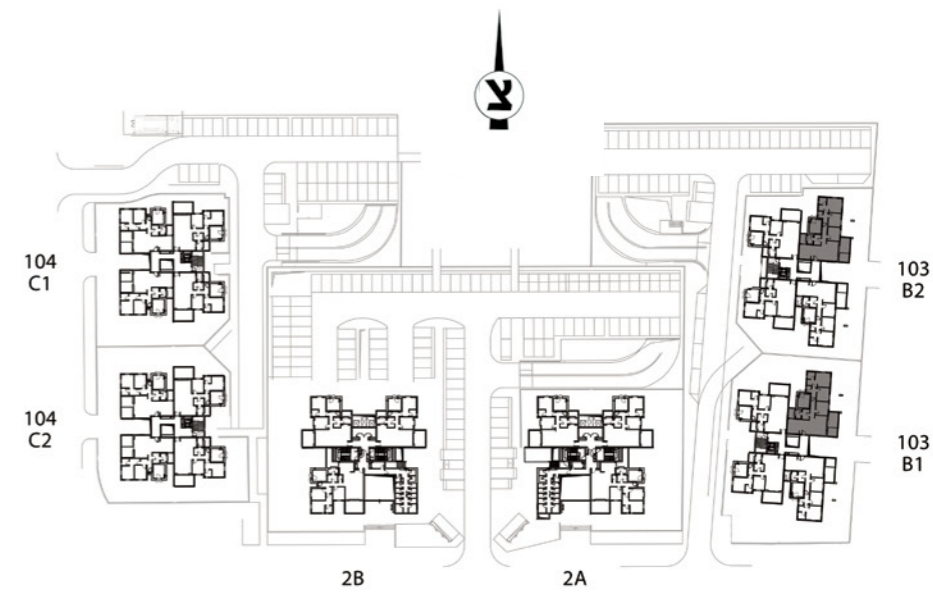


בנין B1 מגרש 103, טיפוס C2  
דירה מס' 3  
קומת קרקע, דירת גן 5 חדרים  
שטח 120.33 מ"ר + גינה 187.63 מ"ר



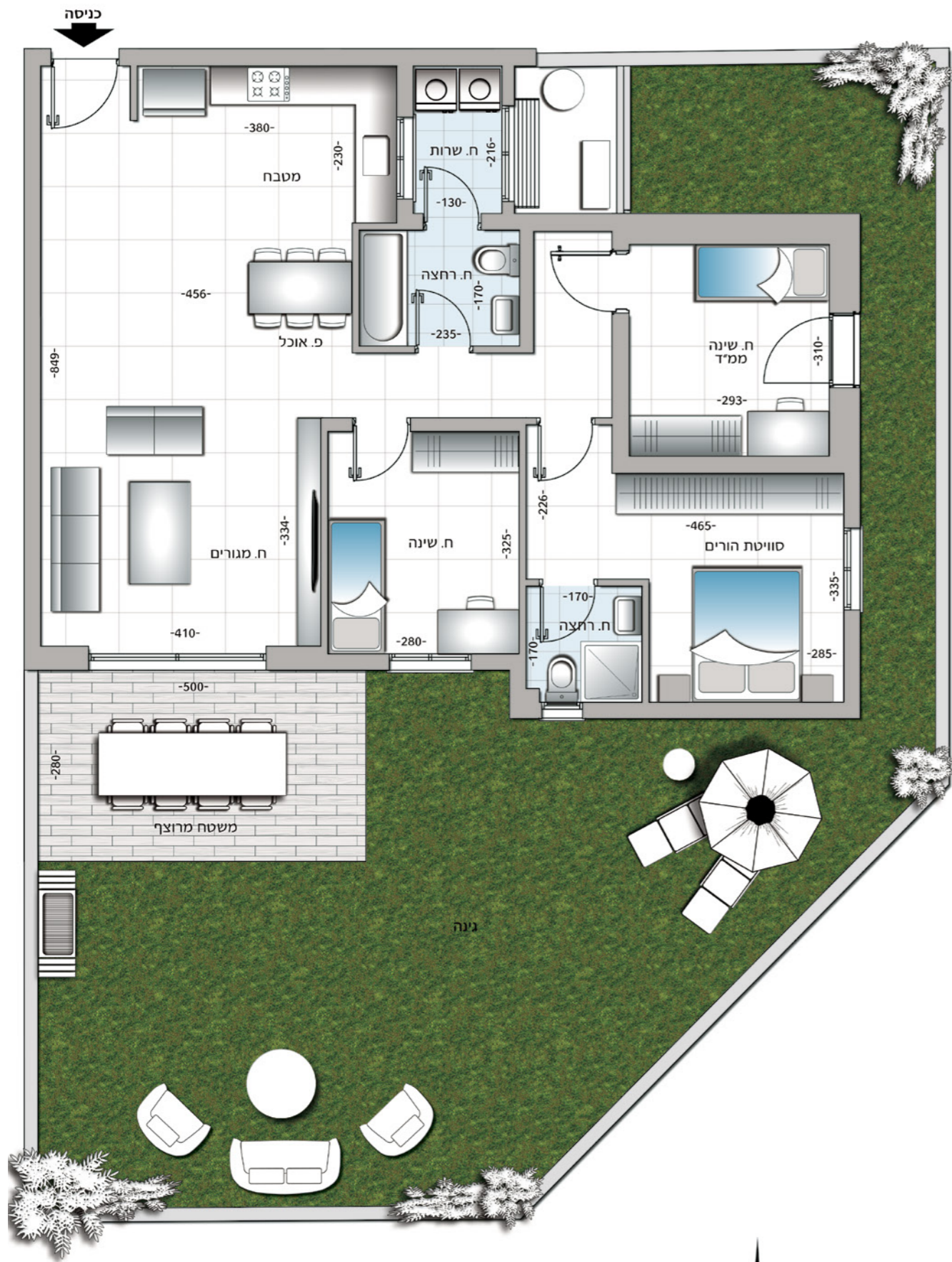


בניינים: B1/B2 מגרש 103, טיפוס C3  
 דירה מס' 8  
 קומה 1, דירת 5 חדרים  
 שטח 120.22 מ"ר + מרפסת 15.31 מ"ר

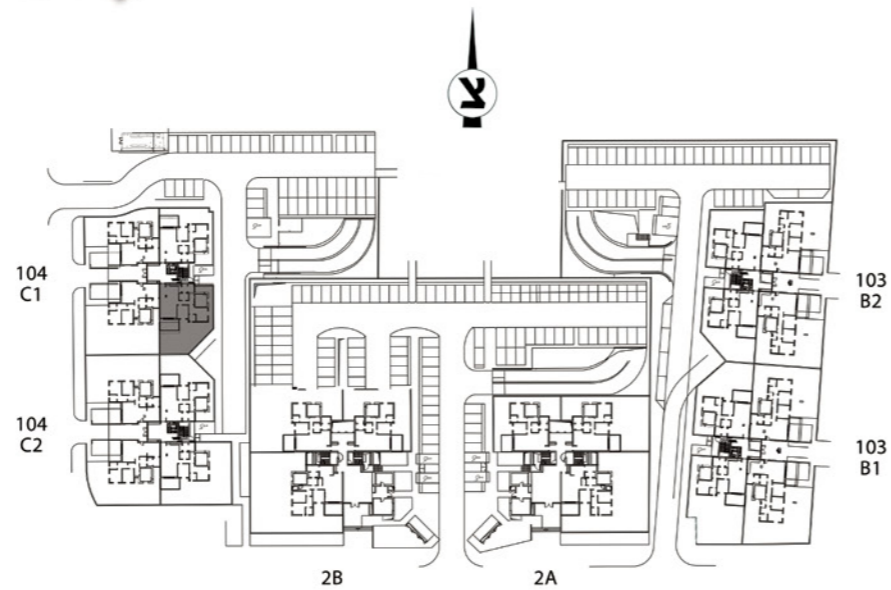


בניינים: B1/B2 מגרש 103, טיפוס C4  
 דירה מס' 7  
 קומה 1, דירת 5 חדרים  
 שטח 120.22 מ"ר + מרפסת 15.30 מ"ר

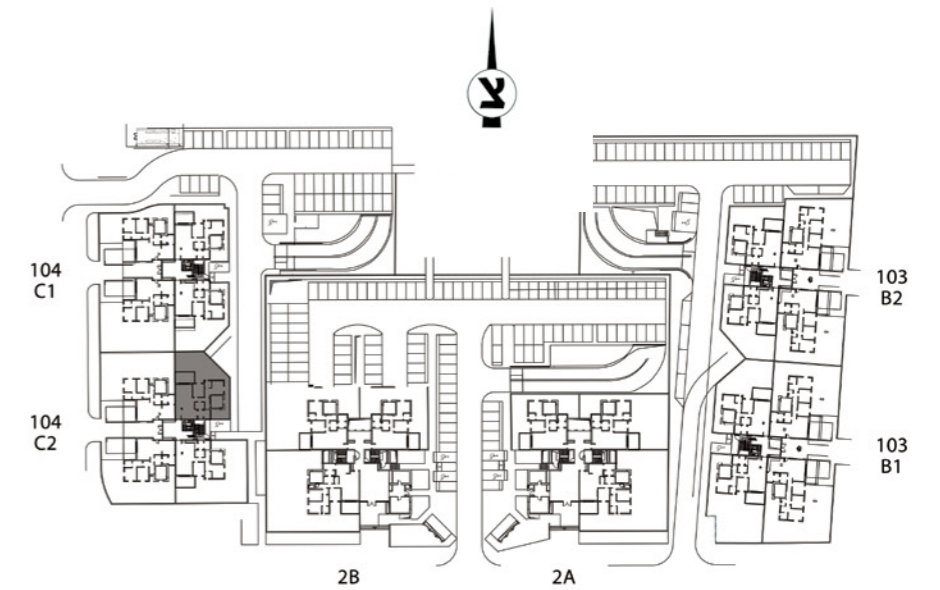




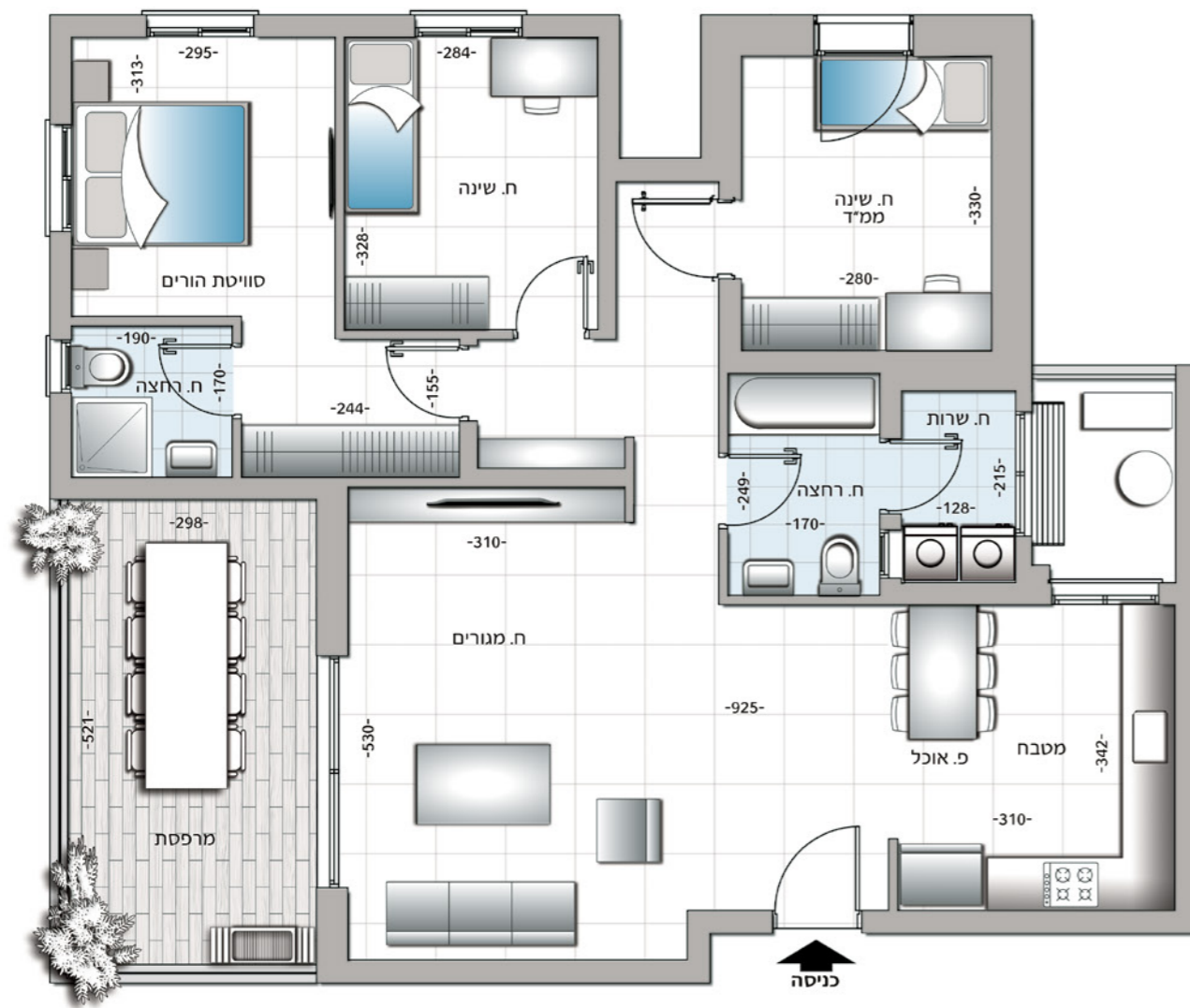
בנין C1 מגרש 104, טיפוס B2  
דירה מס' 2  
קומת קרקע, דירת גן 4 חדרים  
שטח 102.7 מ"ר + גינה 112.05 מ"ר



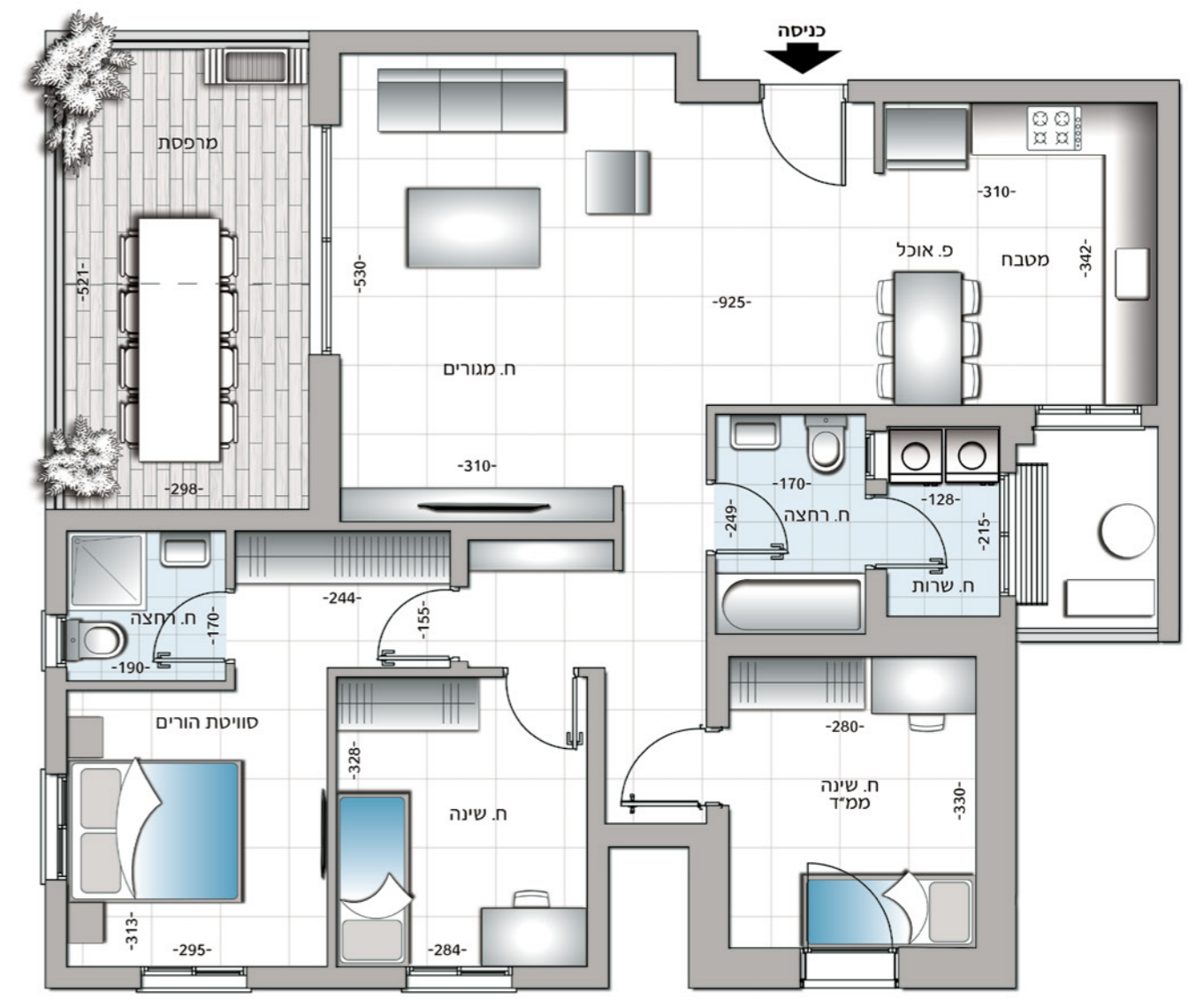
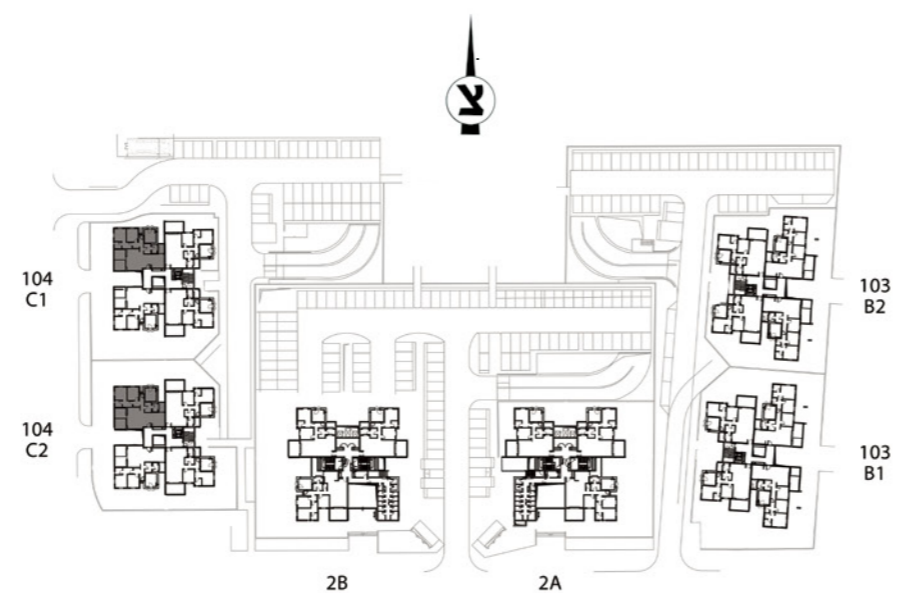
בנין C2 מגרש 104, טיפוס B1  
דירה מס' 1  
קומת קרקע, דירת גן 4 חדרים  
שטח 102.7 מ"ר + גינה 100.95 מ"ר



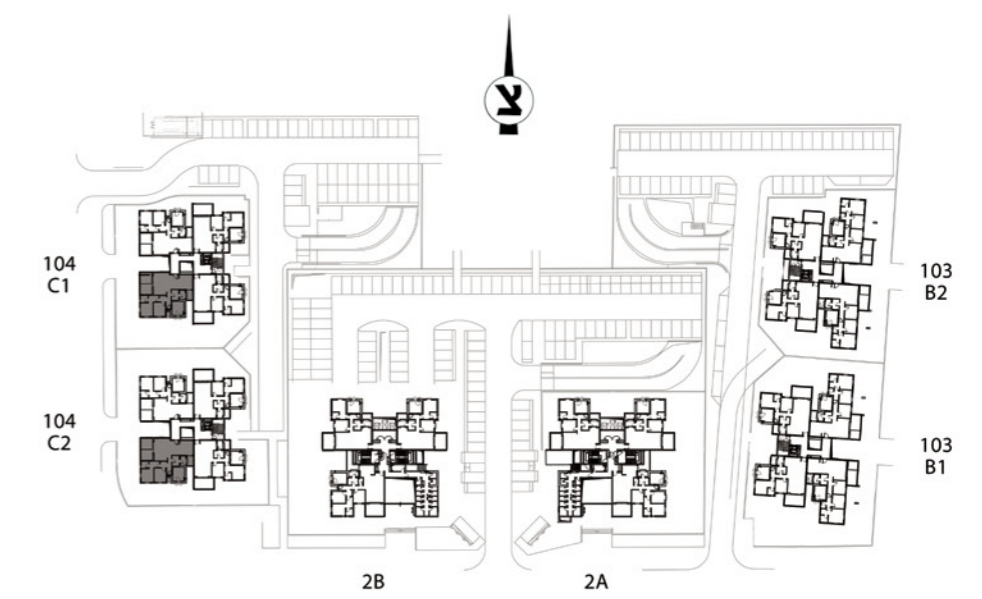




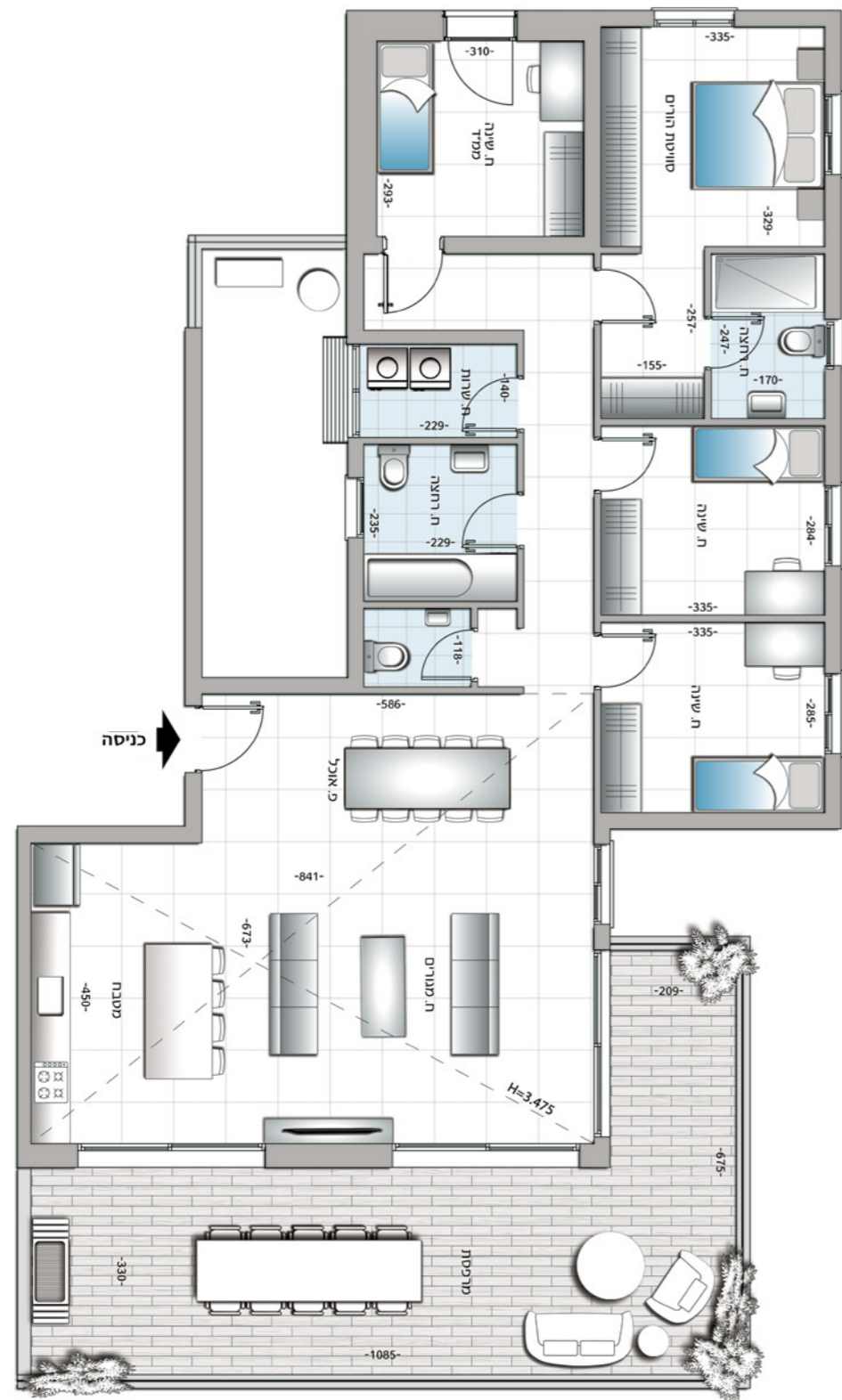
בניינים: 104 מגרש C1/C2, טיפוס F3  
 דירה מס' 8  
 קומה 1, דירת 4 חדרים  
 שטח 107.13 מ"ר + מרפסת 16.12 מ"ר



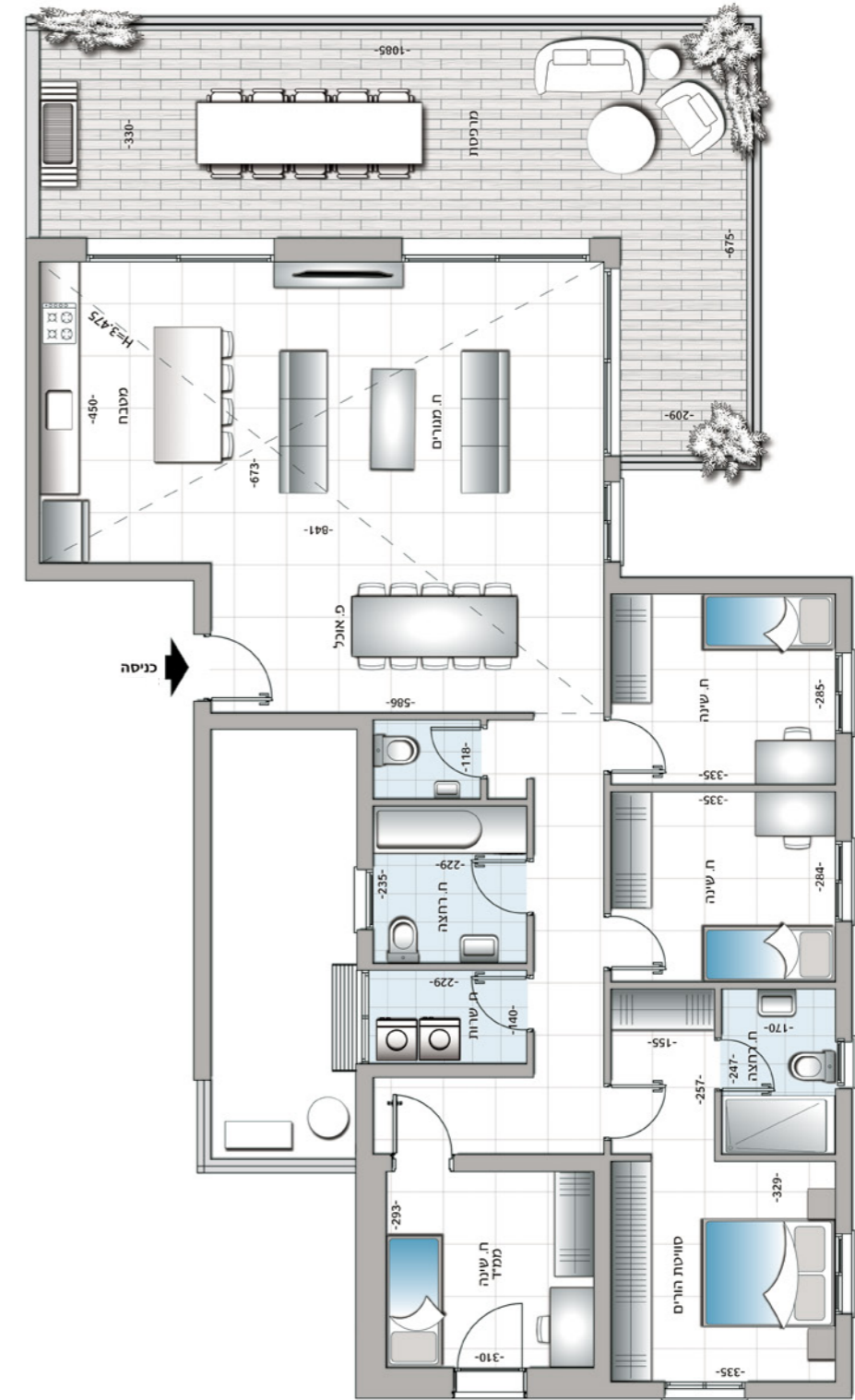
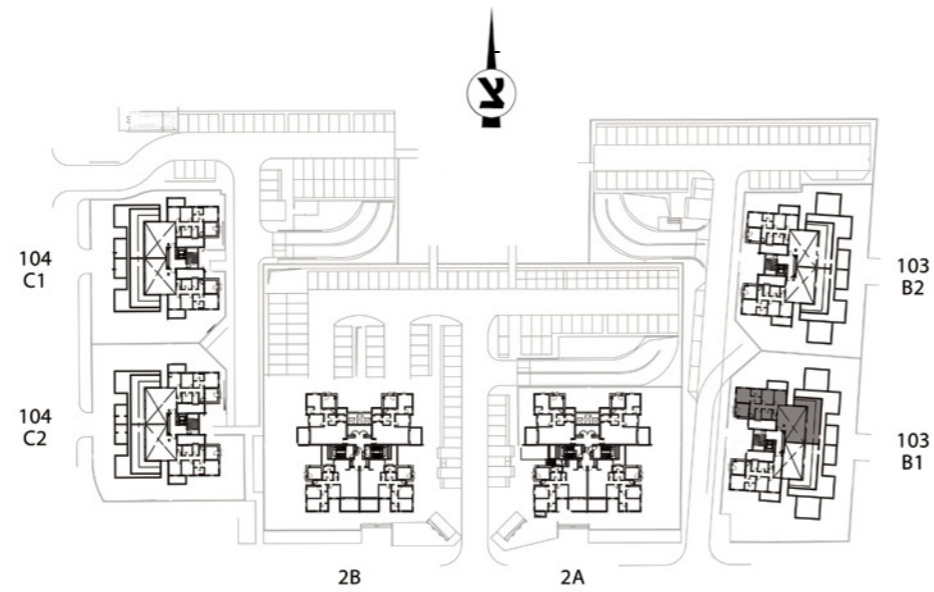
בניינים: 104 מגרש C1/C2, טיפוס F4  
 דירה מס' 7  
 קומה 1, דירת 4 חדרים  
 שטח 107.13 מ"ר + מרפסת 16.12 מ"ר



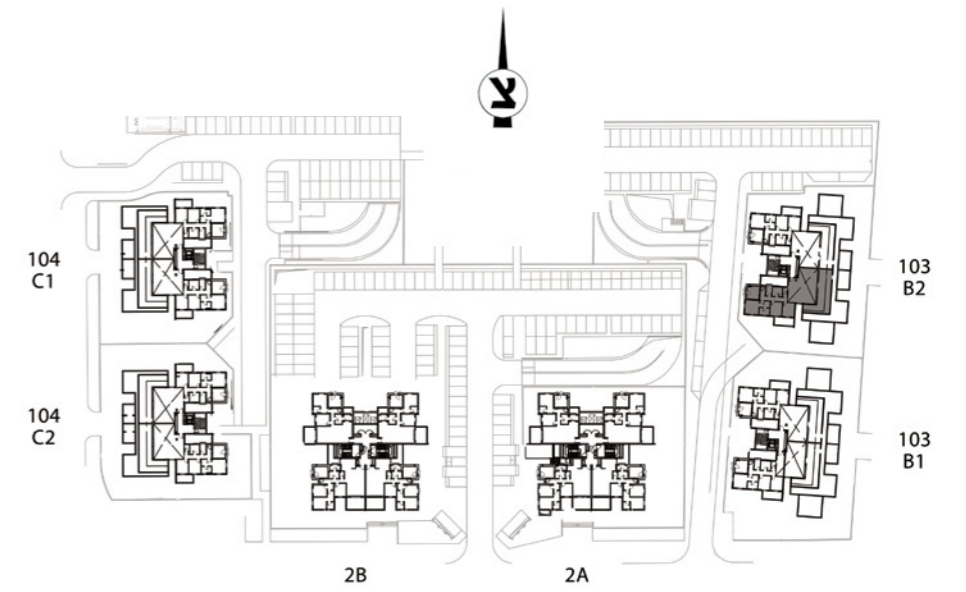




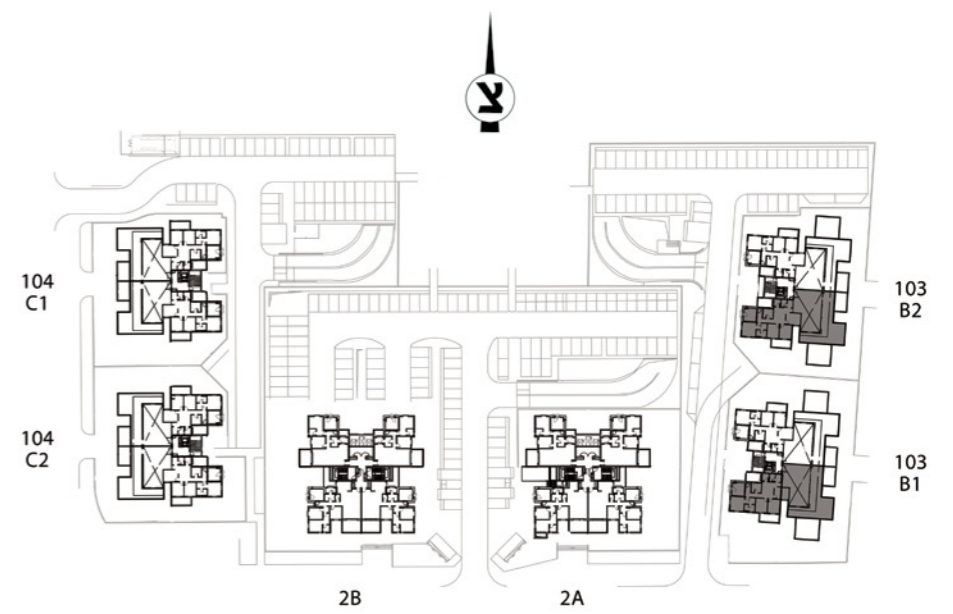
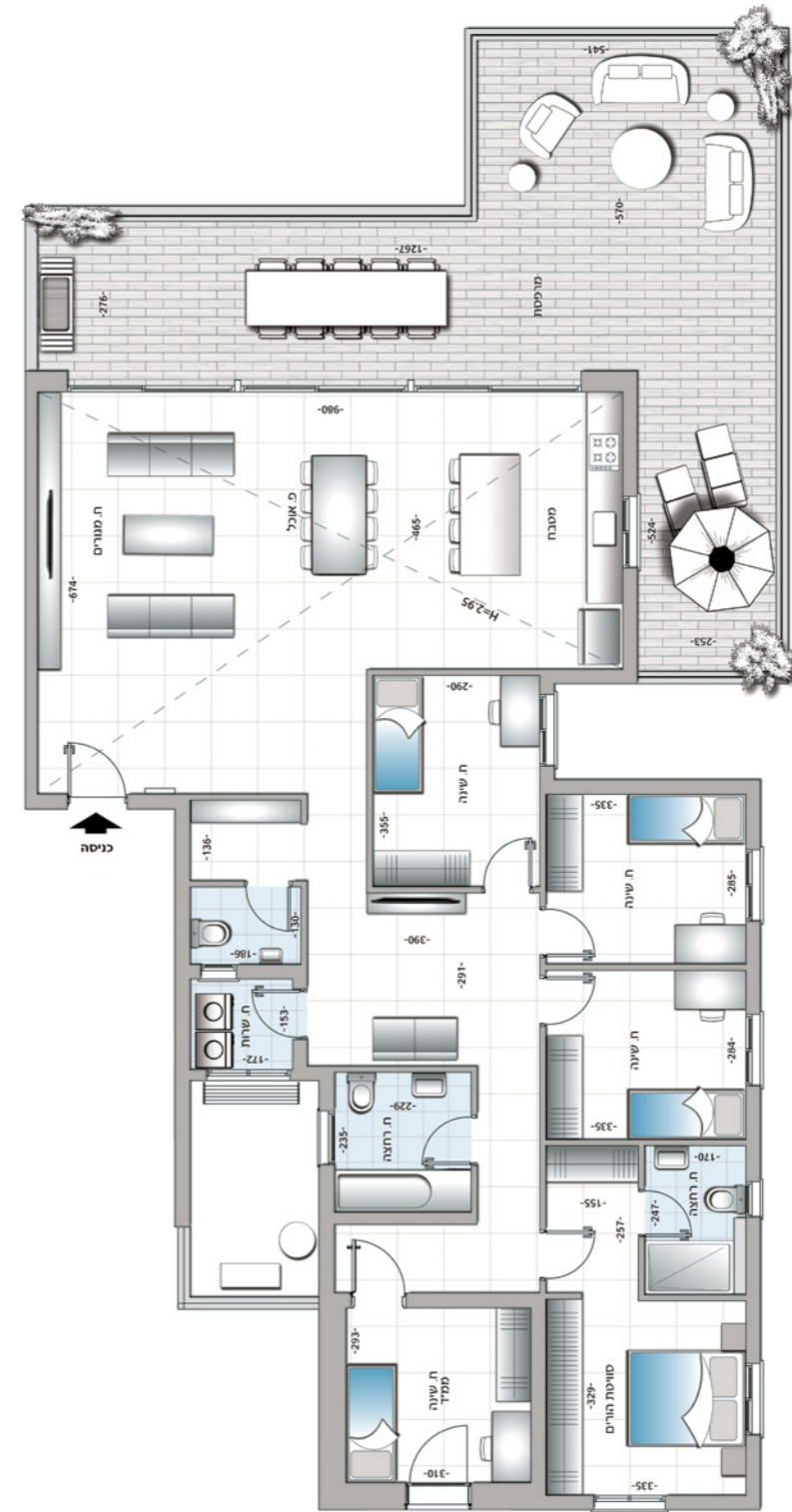
בניינים: B1 מגרש 103, טיפוס E2  
 דירה מס' 36  
 קומה 9, פנטהאוז לופט 5 חדרים  
 שטח 141.21 מ"ר + מרפסת 43.15 מ"ר



בניינים: B2 מגרש 103, טיפוס E1  
 דירה מס' 35  
 קומה 9, פנטהאוז לופט 5 חדרים  
 שטח 141.21 מ"ר + מרפסת 43.15 מ"ר







בניינים: 103 מגרש B1/B2, טיפוס D1  
 דירה מס' 33  
 קומה 8, פנטהאוז 6 חדרים  
 שטח 171.98 מ"ר + מרפסת 64.59 מ"ר



# מחירון הזכיייה





₪40,000  
— מתנה —







**הינכם זכאים לקבלת מענק מדינה  
ברכישת הדירה בגובה ₪40,000**

- **₪40,000 מענק מדינה**
- **הון עצמי הנדרש הינו - ₪60.000**  
**(לדירת 4 חדרים ו- 5 חדרים)**



## הצהרה על דירות – לפי מרכז מחיר למשתכן

מספר מחסן	הערות	מכירה במסגרת מחיר למשתכן (כן/לא)	מחיר דירה לפי מחיר למשתכן	מספר חניות	שטח מחסן	שטח מרפסת שמש ו/או שטח גינה	שטח דירה* (מטר)	מספר חדרים	קומה	טיפוס דירה (תשריט)	מספר דירה	מספר מגרש בתב"ע	מספר שם מבנה
23	דירת גן	לא		2	4.05	119.80	102.70	4.00	קרקע	B1	1	103	B2
24	דירת גן	לא		2	4.05	95.80	102.70	4.00	קרקע	B2	2	103	B2
36	דירת גן	לא		2	3.85	173.30	120.33	5.00	קרקע	C2	3	103	B2
21	דירת גן	כן	1,317,830	2	3.92	180.58	120.33	5.00	קרקע	C1	4	103	B2
16	דירה	כן	809,329	1	4.14	14.11	102.70	4.00	1	B1	5	103	B2
32	דירה	כן	809,680	1	4.26	14.11	102.70	4.00	1	B2	6	103	B2
20	דירה	כן	939,544	1	3.93	15.30	120.22	5.00	1	C4	7	103	B2
22	דירה	כן	939,888	1	4.04	15.31	120.22	5.00	1	C3	8	103	B2
2	דירה	כן	810,061	1	4.39	14.11	102.70	4.00	2	B1	9	103	B2
25	דירה	כן	810,178	1	4.43	14.11	102.70	4.00	2	B2	10	103	B2
10	דירה	כן	971,141	1	3.25	14.07	125.21	5.00	2	A2	11	103	B2
14	דירה	כן	971,376	1	3.33	14.07	125.21	5.00	2	A1	12	103	B2
15	דירה	כן	810,295	1	4.47	14.11	102.70	4.00	3	B1	13	103	B2
27	דירה	כן	811,144	1	4.76	14.11	102.70	4.00	3	B2	14	103	B2
13	דירה	כן	971,405	1	3.34	14.07	125.21	5.00	3	A2	15	103	B2
28	דירה	כן	971,463	1	3.36	14.07	125.21	5.00	3	A1	16	103	B2
4	דירה	כן	810,676	1	4.60	14.11	102.70	4.00	4	B1	17	103	B2
5	דירה	כן	810,676	1	4.60	14.11	102.70	4.00	4	B2	18	103	B2
30	דירה	כן	971,463	1	3.36	14.07	125.21	5.00	4	A2	19	103	B2
33	דירה	כן	971,727	1	3.45	14.07	125.21	5.00	4	A1	20	103	B2
6	דירה	כן	810,705	1	4.61	14.11	102.70	4.00	5	B1	21	103	B2
26	דירה	כן	811,554	1	4.90	14.11	102.70	4.00	5	B2	22	103	B2
29	דירה	כן	972,107	1	3.58	14.07	125.21	5.00	5	A2	23	103	B2
31	דירה	כן	972,107	1	3.58	14.07	125.21	5.00	5	A1	24	103	B2
7	דירה	כן	811,144	1	4.76	14.11	102.70	4.00	6	B1	25	103	B2
8	דירה	כן	811,378	1	4.84	14.11	102.70	4.00	6	B2	26	103	B2
35	דירה	כן	972,225	1	3.62	14.07	125.21	5.00	6	A2	27	103	B2
17	דירה	כן	987,212	2	3.74	14.07	125.21	5.00	6	A1	28	103	B2
3	דירה	כן	826,512	2	5.01	14.11	102.70	4.00	7	B1	29	103	B2
1	דירה	כן	827,039	2	5.19	14.11	102.70	4.00	7	B2	30	103	B2
18	דירה	לא		2	3.79	14.08	125.21	5.00	7	A2	31	103	B2
19	דירה	לא		2	3.79	14.08	125.21	5.00	7	A1	32	103	B2
34	דירת פנטהאוז	כן	1,439,088	2	3.21	64.59	171.98	6.00	8	D1	33	103	B2
11	דירת פנטהאוז	לא		2	3.16	64.60	171.98	6.00	8	D2	34	103	B2
12	דירת פנטהאוז עליון	כן	1,149,153	2	3.25	43.15	141.21	5.00	9	E1	35	103	B2
9	דירת פנטהאוז עליון	לא		2	3.26	43.15	141.21	5.00	9	E2	36	103	B2
		80.6%	אחוז דירות מחיר למשתכן										שטח דירה ממוצע בבניין

מספר מחסן	הערות	מכירה במסגרת מחיר למשתכן (כן/לא)	מחיר דירה לפי מחיר למשתכן	מספר חניות	שטח מחסן	שטח מרפסת שמש ו/או שטח גינה	שטח דירה* (מטר)	מספר חדרים	קומה	טיפוס דירה (תשריט)	מספר דירה	מספר מגרש בתב"ע	מספר שם מבנה
2	דירת גן	לא		2	4.09	187.85	102.70	4.00	0	B1	1	103	B1
3	דירת גן	לא		2	4.10	133.30	102.70	4.00	0	B2	2	103	B1
9	דירת גן	כן	1,333,367	2	3.94	187.63	120.33	5.00	0	C2	3	103	B1
22	דירת גן	לא		2	4.05	222.92	120.33	5.00	0	C1	4	103	B1
32	דירה	כן	808,012	1	3.69	14.11	102.70	4.00	1	B1	5	103	B1
20	דירה	כן	809,797	1	4.30	14.11	102.70	4.00	1	B2	6	103	B1
23	דירה	כן	939,866	1	4.04	15.30	120.22	5.00	1	C4	7	103	B1
24	דירה	כן	939,888	1	4.04	15.31	120.22	5.00	1	C3	8	103	B1
4	דירה	כן	809,856	1	4.32	14.11	102.70	4.00	2	B1	9	103	B1
1	דירה	כן	809,885	1	4.33	14.11	102.70	4.00	2	B2	10	103	B1
30	דירה	כן	971,463	1	3.36	14.07	125.21	5.00	2	A2	11	103	B1
13	דירה	כן	972,049	1	3.56	14.07	125.21	5.00	2	A1	12	103	B1
25	דירה	כן	810,178	1	4.43	14.11	102.70	4.00	3	B1	13	103	B1
8	דירה	כן	810,207	1	4.44	14.11	102.70	4.00	3	B2	14	103	B1
33	דירה	כן	970,849	1	3.15	14.07	125.21	5.00	3	A2	15	103	B1
29	דירה	כן	972,107	1	3.58	14.07	125.21	5.00	3	A1	16	103	B1
27	דירה	כן	811,144	1	4.76	14.11	102.70	4.00	4	B1	17	103	B1
16	דירה	כן	810,734	1	4.62	14.11	102.70	4.00	4	B2	18	103	B1
31	דירה	כן	972,107	1	3.58	14.07	125.21	5.00	4	A2	19	103	B1
12	דירה	כן	972,166	1	3.60	14.07	125.21	5.00	4	A1	20	103	B1
26	דירה	כן	811,554	1	4.90	14.11	102.70	4.00	5	B1	21	103	B1
15	דירה	כן	811,320	1	4.82	14.11	102.70	4.00	5	B2	22	103	B1
35	דירה	כן	972,225	1	3.62	14.07	125.21	5.00	5	A2	23	103	B1
6	דירה	כן	972,312	1	3.65	14.07	125.21	5.00	5	A1	24	103	B1
17	דירה	כן	826,337	2	4.95	14.11	102.70	4.00	6	B1	25	103	B1
11	דירה	כן	827,947	2	5.50	14.11	102.70	4.00	6	B2	26	103	B1
5	דירה	כן	987,300	2	3.77	14.07	125.21	5.00	6	A2	27	103	B1
19	דירה	כן	987,330	2	3.78	14.07	125.21	5.00	6	A1	28	103	B1
14	דירה	לא		2	5.55	14.11	102.70	4.00	7	B1	29	103	B1
18	דירה	לא		2	6.26	14.11	102.70	4.00	7	B2	30	103	B1
36	דירה	לא		2	3.85	14.08	125.21	5.00	7	A2	31	103	B1
21	דירה	לא		2	3.92	14.08	125.21	5.00	7	A1	32	103	B1
34	דירת פנטהאוז	כן	1,439,088	2	3.21	64.59	171.98	6.00	8	D1	33	103	B1
7	דירת פנטהאוז	לא		2	3.18	64.60	171.98	6.00	8	D2	34	103	B1
10	דירת פנטהאוז עליון	לא		2	3.24	43.15	141.21	5.00	9	E1	35	103	B1
28	דירת פנטהאוז עליון	כן	1,149,475	2	3.36	43.15	141.21	5.00	9	E2	36	103	B1
		75.0%	אחוז דירות מחיר למשתכן										שטח דירה ממוצע בבניין



מספר מחסן	הערות	מכירה במסגרת מחיר למשתכן (כ/לא)	מחיר דירה לפי מחיר למשתכן	מספר חניות	מחשן	מחשן	מחיר דירה (מטר)	מספר חדרים	קומה	טיפוס דירה (תשריט)	מספר דירה	מספר מגרש בתב"ע	מספר/שם מבנה
65	דירת גן	לא		2	3.08	223.63	104.22	4.00	0	B1	1	2	2B
55	דירת גן	כן	1,076,742	2	3.09	125.61	104.21	4.00	0	B2	2	2	2B
45	דירת גן	לא		2	2.18	306.07	123.67	5.00	0	A1	3	2	2B
51	דירה	כן	788,670	1	3.11	12.15	104.21	4.00	1	B1	4	2	2B
24	דירה	כן	788,698	1	3.12	12.15	104.21	4.00	1	B2	5	2	2B
48	דירה	כן	929,034	1	2.17	14.48	123.66	5.00	1	A1	6	2	2B
25	דירה	כן	796,829	1	3.12	12.15	104.21	4.00	2	B1	7	2	2B
52	דירה	כן	796,972	1	3.17	12.15	104.21	4.00	2	B2	8	2	2B
29	דירה	כן	930,974	1	2.21	14.11	122.69	5.00	2	A2	9	2	2B
30	דירה	כן	930,974	1	2.21	14.11	122.69	5.00	2	A1	10	2	2B
54	דירה	כן	805,105	1	3.17	12.15	104.21	4.00	3	B1	11	2	2B
9	דירה	כן	805,134	1	3.18	12.15	104.21	4.00	3	B2	12	2	2B
46	דירה	כן	940,618	1	2.26	14.11	122.69	5.00	3	A2	13	2	2B
49	דירה	כן	940,618	1	2.26	14.11	122.69	5.00	3	A1	14	2	2B
50	דירה	כן	813,676	1	3.32	12.15	104.21	4.00	4	B1	15	2	2B
57	דירה	כן	813,764	1	3.35	12.15	104.21	4.00	4	B2	16	2	2B
27	דירה	כן	950,178	1	2.28	14.11	122.69	5.00	4	A2	17	2	2B
28	דירה	כן	950,178	1	2.28	14.11	122.69	5.00	4	A1	18	2	2B
40	דירה	כן	813,764	1	3.35	12.15	104.21	4.00	5	B1	19	2	2B
42	דירה	כן	813,764	1	3.35	12.15	104.21	4.00	5	B2	20	2	2B
44	דירה	כן	950,266	1	2.31	14.11	122.69	5.00	5	A2	21	2	2B
18	דירה	כן	950,441	1	2.37	14.11	122.69	5.00	5	A1	22	2	2B
56	דירה	כן	813,998	1	3.43	12.15	104.21	4.00	6	B1	23	2	2B
41	דירה	כן	828,752	2	3.47	12.15	104.21	4.00	6	B2	24	2	2B
17	דירה	כן	950,529	1	2.40	14.11	122.69	5.00	6	A2	25	2	2B
16	דירה	כן	950,529	1	2.40	14.11	122.69	5.00	6	A1	26	2	2B
26	דירה	כן	822,375	1	3.51	12.15	104.21	4.00	7	B1	27	2	2B
23	דירה	כן	837,217	2	3.53	12.15	104.21	4.00	7	B2	28	2	2B
37	דירה	כן	960,212	1	2.46	14.11	122.69	5.00	7	A2	29	2	2B
36	דירה	כן	960,301	1	2.49	14.11	122.69	5.00	7	A1	30	2	2B
59	דירה	כן	830,696	1	3.57	12.15	104.21	4.00	8	B1	31	2	2B
5	דירה	כן	845,954	2	3.68	12.15	104.21	4.00	8	B2	32	2	2B
31	דירה	כן	969,868	1	2.51	14.11	122.69	5.00	8	A2	33	2	2B
67	דירה	כן	969,928	1	2.53	14.11	122.69	5.00	8	A1	34	2	2B
43	דירה	כן	839,564	1	3.81	12.15	104.21	4.00	9	B1	35	2	2B
4	דירה	כן	854,851	2	3.88	12.15	104.21	4.00	9	B2	36	2	2B
68	דירה	כן	979,437	1	2.53	14.11	122.69	5.00	9	A2	37	2	2B
10	דירה	כן	979,618	1	2.59	14.11	122.69	5.00	9	A1	38	2	2B
7	דירה	כן	848,415	1	4.04	12.15	104.21	4.00	10	B1	39	2	2B
58	דירה	כן	863,668	2	4.05	12.15	104.21	4.00	10	B2	40	2	2B
11	דירה	כן	1,004,351	2	2.59	14.11	122.69	5.00	10	A2	41	2	2B
14	דירה	כן	989,129	1	2.59	14.11	122.69	5.00	10	A1	42	2	2B
47	דירה	כן	856,788	1	4.11	12.15	104.21	4.00	11	B1	43	2	2B
2	דירה	כן	872,341	2	4.17	12.15	104.21	4.00	11	B2	44	2	2B
61	דירה	כן	1,014,162	2	2.64	14.11	122.69	5.00	11	A2	45	2	2B
62	דירה	כן	998,793	1	2.64	14.11	122.69	5.00	11	A1	46	2	2B
39	דירה	כן	865,134	1	4.17	12.15	104.21	4.00	12	B1	47	2	2B
19	דירה	כן	881,921	2	4.58	12.15	104.21	4.00	12	B2	48	2	2B
21	דירה	כן	1,024,100	2	2.73	14.11	122.69	5.00	12	A2	49	2	2B
8	דירה	כן	1,008,616	1	2.74	14.11	122.69	5.00	12	A1	50	2	2B
35	דירה	לא		2	4.69	12.15	104.22	4.00	13	B1	51	2	2B
38	דירה	כן	890,711	2	4.73	12.15	104.21	4.00	13	B2	52	2	2B
15	דירה	לא		2	2.74	14.12	122.69	5.00	13	A2	53	2	2B
69	דירה	כן	1,018,194	1	2.76	14.11	122.69	5.00	13	A1	54	2	2B
32	דירה	לא		2	4.81	12.15	104.22	4.00	14	B1	55	2	2B
22	דירה	לא		1	5.44	12.15	104.22	4.00	14	B2	56	2	2B
63	דירה	לא		2	2.87	14.12	122.69	5.00	14	A2	57	2	2B
53	דירה	כן	1,028,089	1	2.88	14.11	122.69	5.00	14	A1	58	2	2B
70	דירה	לא		2	5.95	12.15	104.22	4.00	15	B1	59	2	2B
33	דירה	לא		2	6.11	12.15	104.22	4.00	15	B2	60	2	2B
12	דירה	כן	1,037,800	1	2.94	14.11	122.69	5.00	15	A2	61	2	2B
13	דירה	כן	1,037,800	1	2.94	14.11	122.69	5.00	15	A1	62	2	2B
64	דירה	לא		2	6.12	12.15	104.22	4.00	16	B1	63	2	2B
3	דירה	לא		2	6.43	12.15	104.22	4.00	16	B2	64	2	2B
60	דירה	כן	1,047,418	1	2.97	14.11	122.69	5.00	16	A2	65	2	2B
66	דירה	כן	1,047,418	1	2.97	14.11	122.69	5.00	16	A1	66	2	2B
34	דירה	לא		2	6.78	12.15	104.22	4.00	17	B1	67	2	2B
1	דירה	לא		2	7.14	12.15	104.22	4.00	17	B2	68	2	2B
20	דירה	לא		2	3.02	14.12	122.69	5.00	17	A2	69	2	2B
6	דירה	לא		2	3.07	14.12	122.69	5.00	17	A1	70	2	2B
71	דירת פנטהאוז	לא		2	5.62	79.01	163.47	5.00	18	C1	71	2	2B
72	דירת פנטהאוז	לא		2	5.62	79.01	163.47	5.00	18	C2	72	2	2B
73	דירת פנטהאוז עליון	לא		2	5.62	39.70	163.47	5.00	19	C3	73	2	2B
74	דירת פנטהאוז עליון	לא		2	5.62	39.70	163.47	5.00	19	C4	74	2	2B
		74.3%	אחוז דירות מחיר למשתכן										שטח דירה ממוצע בבניין

מספר מחסן	הערות	מכירה במסגרת מחיר למשתכן (כ/לא)	מחיר דירה לפי מחיר למשתכן	מספר חניות	מחשן	מחשן	מחיר דירה* (מטר)	מספר חדרים	קומה	טיפוס דירה (תשריט)	מספר דירה	מספר מגרש בתב"ע	מספר/שם מבנה
40	דירת גן	לא		2	3.18	104.96	104.22	4.00	0	B1	1	2	2A
42	דירת גן	כן	1,194,589	2	3.17	179.18	104.21	4.00	0	B2	2	2	2A
32	דירת גן	לא		2	2.18	279.69	123.67	5.00	0	A2	3	2	2A
38	דירה	כן	789,266	1	3.32	12.15	104.21	4.00	1	B1	4	2	2A
43	דירה	כן	789,351	1	3.35	12.15	104.21	4.00	1	B2	5	2	2A
35	דירה	כן	929,034	1	2.17	14.48	123.66	5.00	1	A2	6	2	2A
27	דירה	כן	797,489	1	3.35	12.15	104.21	4.00	2	B1	7	2	2A
29	דירה	כן	797,489	1	3.35	12.15	104.21	4.00	2	B2	8	2	2A
54	דירה	כן	930,974	1	2.21	14.11	122.69	5.00	2	A2	9	2	2A
55	דירה	כן	930,974	1	2.21	14.11	122.69	5.00	2	A1	10	2	2A
44	דירה	כן	805,858	1	3.43	12.15	104.21	4.00	3	B1	11	2	2A
11	דירה	כן	805,916	1	3.45	12.15	104.21	4.00	3	B2	12	2	2A
31	דירה	כן	940,618	1	2.26	14.11	122.69	5.00	3	A2	13	2	2A
34	דירה	כן	940,618	1	2.26	14.11	122.69	5.00	3	A1	14	2	2A
28	דירה	כן	814,115	1	3.47	12.15	104.21	4.00	4	B1	15	2	2A
6	דירה	כן	814,203	1	3.50	12.15	104.21	4.00	4	B2	16	2	2A
52	דירה	כן	950,178	1	2.28	14.11	122.69	5.00	4	A2	17	2	2A
53	דירה	כן	950,178	1	2.28	14.11	122.69	5.00	4	A1	18	2	2A
12	דירה	כן	814,262	1	3.52	12.15	104.21	4.00	5	B1	19	2	2A
51	דירה	כן	814,232	1	3.51	12.15	104.21	4.00	5	B2	20	2	2A
33	דירה	כן	950,266	1	2.31	14.11	122.69	5.00	5	A2	21	2	2A
22	דירה	כן	950,705	1	2.46	14.11	122.69	5.00	5	A1	22	2	2A
48	דירה	כן	814,291	1	3.53	12.15	104.21	4.00	6	B1	23	2	2A
13	דירה	כן	829,045	2	3.57	12.15	104.21	4.00	6	B2	24	2	2A
57	דירה	כן	965,488	2	2.51	14.11	122.69	5.00	6	A2	25	2	2A
67	דירה	כן	950,910	1	2.53	14.11	122.69	5.00	6	A1	26	2	2A
59	דירה	כן	822,552	1	3.57	12.15	104.21	4.00	7	B1	27	2	2A
4	דירה	כן	838,015	2	3.80	12.15	104.21	4.00	7	B2	28	2	2A
68	דירה	כן	975,202	2	2.53	14.11	122.69	5.00	7	A2	29	2	2A
23	דירה	כן	960,626	1	2.60	14.11	122.69	5.00	7	A1	30	2	2A
30	דירה	כן	831,413	1	3.81	12.15	104.21	4.00	8	B1	31	2	2A
14	דירה	כן	846,491	2	3.86	12.15	104.21	4.00	8	B2	32		



**הצהרה על דירות - לפי מכרז מחיר למשתכן**

מספר מחסן	הערות	מכירה במסגרת מחיר למשתכן (כן/לא)	מחיר דירה לפי מחיר למשתכן	מספר חניות	שטח מחסן	שטח מרפסת שמש ו/או שטח גינה	שטח דירה* (מטר)	מספר חדרים	קומה	טיפוס דירה (תשריט)	מספר דירה	מספר מגרש בתב"ע	מספר שם מבנה	
17	דירת גן	כן	1,014,331	2	4.04	100.95	102.70	4.00	0	B1	1	104	C2	
18	דירת גן	לא		2	4.05	173.34	102.70	4.00	0	B2	2	104	C2	
14	דירת גן	לא		2	3.72	179.09	107.19	4.00	0	F2	3	104	C2	
22	דירת גן	לא		2	3.79	203.49	107.19	4.00	0	F1	4	104	C2	
6	דירה	כן	809,592	1	4.23	14.11	102.70	4.00	1	B1	5	104	C2	
32	דירה	כן	809,651	1	4.25	14.11	102.70	4.00	1	B2	6	104	C2	
12	דירה	כן	845,284	1	3.84	16.12	107.13	4.00	1	F4	7	104	C2	
36	דירה	כן	845,313	1	3.85	16.12	107.13	4.00	1	F3	8	104	C2	
2	דירה	כן	809,914	1	4.34	14.11	102.70	4.00	2	B1	9	104	C2	
27	דירה	כן	810,646	1	4.59	14.11	102.70	4.00	2	B2	10	104	C2	
5	דירה	כן	971,405	1	3.34	14.07	125.21	5.00	2	A2	11	104	C2	
28	דירה	כן	971,463	1	3.36	14.07	125.21	5.00	2	A1	12	104	C2	
26	דירה	כן	810,646	1	4.59	14.11	102.70	4.00	3	B1	13	104	C2	
1	דירה	כן	811,203	1	4.78	14.11	102.70	4.00	3	B2	14	104	C2	
30	דירה	כן	971,463	1	3.36	14.07	125.21	5.00	3	A2	15	104	C2	
24	דירה	כן	971,668	1	3.43	14.07	125.21	5.00	3	A1	16	104	C2	
16	דירה	כן	811,642	1	4.93	14.11	102.70	4.00	4	B1	17	104	C2	
15	דירה	כן	811,964	1	5.04	14.11	102.70	4.00	4	B2	18	104	C2	
25	דירה	כן	971,727	1	3.45	14.07	125.21	5.00	4	A2	19	104	C2	
19	דירה	כן	971,902	1	3.51	14.07	125.21	5.00	4	A1	20	104	C2	
3	דירה	כן	812,725	1	5.30	14.11	102.70	4.00	5	B1	21	104	C2	
8	דירה	כן	812,930	1	5.37	14.11	102.70	4.00	5	B2	22	104	C2	
33	דירה	כן	972,078	1	3.57	14.07	125.21	5.00	5	A2	23	104	C2	
29	דירה	כן	972,107	1	3.58	14.07	125.21	5.00	5	A1	24	104	C2	
9	דירה	כן	813,076	1	5.42	14.11	102.70	4.00	6	B1	25	104	C2	
13	דירה	כן	813,369	1	5.52	14.11	102.70	4.00	6	B2	26	104	C2	
31	דירה	כן	986,744	2	3.58	14.07	125.21	5.00	6	A2	27	104	C2	
23	דירה	כן	986,803	2	3.60	14.07	125.21	5.00	6	A1	28	104	C2	
7	דירה	כן	830,611	2	6.41	14.11	102.70	4.00	7	B1	29	104	C2	
21	דירה	לא		2	10.40	14.11	102.70	4.00	7	B2	30	104	C2	
35	דירה	לא		2	3.27	14.08	125.21	5.00	7	A2	31	104	C2	
20	דירה	לא		2	3.70	14.08	125.21	5.00	7	A1	32	104	C2	
10	דירת פנטהאוז	לא		2	2.67	64.60	171.98	6.00	8	D1	33	104	C2	
11	דירת פנטהאוז	לא		2	2.84	64.60	171.98	6.00	8	D2	34	104	C2	
34	דירת פנטהאוז עליון	לא		2	3.44	50.93	145.60	5.00	9	E1	35	104	C2	
4	דירת פנטהאוז עליון	לא		2	3.28	50.93	145.60	5.00	9	E2	36	104	C2	
			<b>72.2%</b>	<b>אחוז דירות מחיר למשתכן</b>										
													<b>שטח דירה ממוצע בבניין</b>	

מספר מחסן	הערות	מכירה במסגרת מחיר למשתכן (כן/לא)	מחיר דירה לפי מחיר למשתכן	מספר חניות	שטח מחסן	שטח מרפסת שמש ו/או שטח גינה	שטח דירה* (מטר)	מספר חדרים	קומה	טיפוס דירה (תשריט)	מספר דירה	מספר מגרש בתב"ע	מספר שם מבנה	
21	דירת גן	לא		2	4.05	77.86	102.70	4.00		קרקע	B1	1	104	C1
22	דירת גן	כן	1,038,701	2	4.04	112.05	102.70	4.00		קרקע	B2	2	104	C1
9	דירת גן	לא		2	3.67	224.40	107.19	4.00		קרקע	F2	3	104	C1
5	דירת גן	לא		2	3.78	130.06	107.19	4.00		קרקע	F1	4	104	C1
23	דירה	כן	809,036	1	4.04	14.11	102.70	4.00	1	B1	5	104	C1	
24	דירה	כן	809,036	1	4.04	14.11	102.70	4.00	1	B2	6	104	C1	
36	דירה	כן	845,313	1	3.85	16.12	107.13	4.00	1	F4	7	104	C1	
18	דירה	כן	845,870	1	4.04	16.12	107.13	4.00	1	F3	8	104	C1	
2	דירה	כן	809,183	1	4.09	14.11	102.70	4.00	2	B1	9	104	C1	
3	דירה	כן	809,212	1	4.10	14.11	102.70	4.00	2	B2	10	104	C1	
15	דירה	כן	971,317	1	3.31	14.07	125.21	5.00	2	A2	11	104	C1	
28	דירה	כן	971,463	1	3.36	14.07	125.21	5.00	2	A1	12	104	C1	
8	דירה	כן	809,212	1	4.10	14.11	102.70	4.00	3	B1	13	104	C1	
19	דירה	כן	809,417	1	4.17	14.11	102.70	4.00	3	B2	14	104	C1	
30	דירה	כן	971,463	1	3.36	14.07	125.21	5.00	3	A2	15	104	C1	
7	דירה	כן	971,551	1	3.39	14.07	125.21	5.00	3	A1	16	104	C1	
32	דירה	כן	808,012	1	3.69	14.11	102.70	4.00	4	B1	17	104	C1	
1	דירה	כן	809,885	1	4.33	14.11	102.70	4.00	4	B2	18	104	C1	
13	דירה	כן	971,785	1	3.47	14.07	125.21	5.00	4	A2	19	104	C1	
16	דירה	כן	971,785	1	3.47	14.07	125.21	5.00	4	A1	20	104	C1	
4	דירה	כן	809,885	1	4.33	14.11	102.70	4.00	5	B1	21	104	C1	
17	דירה	כן	810,032	1	4.38	14.11	102.70	4.00	5	B2	22	104	C1	
33	דירה	כן	972,078	1	3.57	14.07	125.21	5.00	5	A2	23	104	C1	
29	דירה	כן	972,107	1	3.58	14.07	125.21	5.00	5	A1	24	104	C1	
25	דירה	לא		2	4.44	14.11	102.70	4.00	6	B1	25	104	C1	
27	דירה	כן	810,646	1	4.59	14.11	102.70	4.00	6	B2	26	104	C1	
31	דירה	כן	986,744	2	3.58	14.07	125.21	5.00	6	A2	27	104	C1	
11	דירה	לא		2	3.61	14.08	125.21	5.00	6	A1	28	104	C1	
26	דירה	לא		2	4.60	14.11	102.70	4.00	7	B1	29	104	C1	
20	דירה	לא		2	5.09	14.11	102.70	4.00	7	B2	30	104	C1	
14	דירה	כן	986,803	2.00	3.60	14.07	125.21	5.00	7	A2	31	104	C1	
35	דירה	כן	985,837	2	3.27	14.07	125.21	5.00	7	A1	32	104	C1	
10	דירת פנטהאוז	לא		2	3.00	64.60	171.98	6.00	8	D1	33	104	C1	
34	דירת פנטהאוז	לא		2	3.44	64.60	171.98	6.00	8	D2	34	104	C1	
6	דירת פנטהאוז עליון	לא		2	3.27	50.93	145.60	5.00	9	E1	35	104	C1	
12	דירת פנטהאוז עליון	לא		2	3.31	50.93	145.60	5.00	9	E2	36	104	C1	
			<b>69.4%</b>	<b>אחוז דירות מחיר למשתכן</b>										
													<b>שטח דירה ממוצע בבניין</b>	

מספר דירות מחיר למשתכן	218
אחוז דירות מחיר למשתכן	74.65%

סה"כ שטח דירות מחיר למשתכן במגרש	25044.7
שטח דירה ממוצע במגרש	116.72

שטח דירה - בהתאם לשטח דירה בצו מכר דירות

**הצהרה**

אנו מצהירים שחישוב השטחים ומפרט הדירות לעיל בהתאם לדרישות מכרז מחיר למשתכן

תאריך: \_\_\_\_\_ יום / קבלן \_\_\_\_\_ אדריכל \_\_\_\_\_ מודד \_\_\_\_\_ עו"ד \_\_\_\_\_

חתימה: \_\_\_\_\_





## פרוטוקול בחירת דירה – מחיר למשתכן

**שם הפרויקט: "לאטי בנהריה" – מחיר למשתכן – נהריה**

שם החברה: ספייס בניה ויזמות בע"מ

שם הרוכשים:

הצהרת הרוכשים:

אנו ה"ה \_\_\_\_\_ ת.ז. מס. \_\_\_\_\_

וה"ה \_\_\_\_\_ ת.ז. מס. \_\_\_\_\_

מצהירים בזאת כי זכינו בהגרלה לדירה במחיר למשתכן במקום מספר \_\_\_\_\_

(בהתאם להודעת זכייה בהגרלה מס. \_\_\_\_\_, שנשלחה אלינו ממשרד הבינוי והשיכון וכי הוזמנו למשרדי החברה על מנת לקיים את הליך

בחירת הדירה ביום \_\_\_\_\_ תאריך \_\_\_\_\_ בשעה \_\_\_\_\_ וכי הגענו במועד.

הדירה שבחרנו לרכוש, מתוך יתרת הדירות שנותרו לבחירה והוצגו לנו ע"י החברה, היא:

דירה מס. \_\_\_\_\_

בת \_\_\_\_\_ חד'.

קומה \_\_\_\_\_

בניין \_\_\_\_\_

מגרש \_\_\_\_\_

במחיר המחירון (כולל מע"מ) הוא \_\_\_\_\_ ש"ח.

- מאחר ובחרנו שלא לחתום על חוזה המכר במעמד זה, אנו משלמים לפקודת הקבלן סך של 2,000 ש"ח דמי רצינות, ידוע לנו כי סכום זה לא יוחזר לידנו מקום בו לא נחתום על הסכם המכר בתוך 14 ימים מהיום.

אנו מאשרים כי הבחירה של הדירה נעשית לאחר שקיבלנו לידנו, מבעוד מועד, את הנוסח של המפרט הטכני, חוזה המכר, תוכניות ומחירון הדירות.

תאריך: \_\_\_\_\_.

חתימת הרוכשים:

\_\_\_\_\_

## פרוטוקול בחירת דירה – מחיר למשתכן

**שם הפרויקט: "לאטי בנהריה" – מחיר למשתכן – נהריה**

שם החברה: ספייס בניה ויזמות בע"מ

שם הרוכשים:

הצהרת הרוכשים:

אנו ה"ה \_\_\_\_\_ ת.ז. מס. \_\_\_\_\_

וה"ה \_\_\_\_\_ ת.ז. מס. \_\_\_\_\_

מצהירים בזאת כי זכינו בהגרלה לדירה במחיר למשתכן במקום מספר \_\_\_\_\_

(בהתאם להודעת זכייה בהגרלה מס. \_\_\_\_\_, שנשלחה אלינו ממשרד הבינוי והשיכון וכי הוזמנו למשרדי החברה על מנת לקיים את הליך

בחירת הדירה ביום \_\_\_\_\_ תאריך \_\_\_\_\_ בשעה \_\_\_\_\_ וכי הגענו במועד.

הדירה שבחרנו לרכוש, מתוך יתרת הדירות שנותרו לבחירה והוצגו לנו ע"י החברה, היא:

דירה מס. \_\_\_\_\_

בת \_\_\_\_\_ חד'.

קומה \_\_\_\_\_

בניין \_\_\_\_\_

מגרש \_\_\_\_\_

במחיר המחירון (כולל מע"מ) הוא \_\_\_\_\_ ש"ח.

- אנו מאשרים כי הבחירה של הדירה נעשית לאחר שקיבלנו לידנו, מבעוד מועד, את הנוסח של המפרט הטכני, חוזה המכר, תוכניות ומחירון הדירות.

תאריך: \_\_\_\_\_.

חתימת הרוכשים:

\_\_\_\_\_



## יפוי כח מיוחד ובלתי חוזר

מייפה הכח:\_\_\_\_\_

מיופה הכח:\_\_\_\_\_

אנו הח"מ, מייפה הכח ממנים בזה את מיופי הכח - כולם ביחד ו/או כל אחד מהם לחוד – לפעול בשמנו ובמקומנו בכל הנוגע לזכויותינו ו/או התחייבויותינו הנוגעות לרכישת דירה והצמוד לה מאת חברת "ספייס בניה וייזמות בע"מ ח.פ. 514355296" (להלן:"החברה") – בבניין אשר ייבנה ע"י החברה על המקרקעין בשטח של כ- 16,461 מ"ר בערך, הידועים כחלק מגוש רשום: 19592 חלק מחלקות: 63 ו/או 81 מגרש מס' 2 ו/או 103 ו/או 104 לפי תכנית מפורטת מס' ג/ נה / מק / 124 – הנמצאים בשכונת "יצחק שמיר" בנהריה (להלן: "המקרקעין ו/או המגרש ו/או הנכס"). מבלי לפגוע בכלליות האמור לעיל יהיו באי כוחנו רשאים לפעול ולעשות כל אחד מהם ו/או כולם ביחד את הפעולות הבאות כולן יחד ו/או כל אחת מהן ו/או חלק מהן הכל לפי שיקול דעתם הבלעדי והמוחלט והננו מאשרים כל פעולה שביצעו מיופי הכח כאמור כאילו ביצענו בעצמנו ואלה הפעולות:

1. לפעול בשמנו ובמקומנו בכל הנוגע לבחירת הדירה מבין הדירות המוצעות בפרויקט, וכן בכל ענין הנוגע לרכישת הדירה לפי החוזה.

2. לייצגנו ולהופיע בשמנו ו/או במקומנו בפני כל פקיד נציג מחלקה ממשלתית ו/או רשות מוסמכת, משרד ממשלתי, או בפני העיריה, מועצה מקומית או פקידים אחרים או בפני כל משרדים שהם לרישום קרקעות וכל זכות בקרקע או על קרקע או בפני כל רשות אחרת ככל הדברים נוגעים או הקשורים לענייני, ולחתום ולהוציא לפועל כל מיני תעודות, מסמכים וחוזים בפני רשויות ומשרדים כאלה ולבצע כל פעולות ודברים אשר יורשו ע"י רשויות ומשרדים כאלה.

3. בשמי ובמקומי ועל חשבוני, לנקות, לשכור להחליף או לרכוש בכל צורת אחרת שהיא ו/או למכור להשכיר לשעבד למשכן או למסור בכל צורה אחרת שהיא כל רכוש בין מטלטלין ובין נכסי דלא נידי לרבות דברים שבתביעה, מפעלים, מכונות, מכשירים, השייכים לי עכשיו או יהיו שייכים לי בעתיד בתנאים לפי שימצא לנכון.

4. לקבל לטובתי כל משכנתא , משכון , שעבוד או זכות ולשחרם ולחסלם לאחר תשלומם.

5. להשתמש בכספים שיהיו בידי או יכנסו לידי לפי ייפוי כח זה לתשלום כל ההוצאות הכרוכות בביצוע הפעולות דלעיל או כדלקמן.

6. הזכות לבאי כוחי להיכנס בעסקה או עסקאות או בחוזים או בהתחייבויות בשמי מצד אחד עם עצמו מצד שני עם חברה או אישיות משפטית בה השליטה המלאה או החלקים בידי באי כוחי. וזאת בתנאים כפי שבאי כוחי ימצא לנכון ולמתאים וכן להעביר כל רכוש שלי לעצמו ו/או לחברה ו/או אישיות משפטית בה השליטה מלטה או החלקית בידי באי כוחי , וזאת בתמורה או בצורת מתנה ללא תמורה ו/או בדרך של הלוואה ו/או בכל דרך אחרת שתראה לבאי כוחי.

7. בשמי ובמקומי לרכוש, לחכור, לקבל, למכור, להחליף, למשכן לקבל לטובתי כל משכנתא ולהתקשר בכל עסקה בקשר לכל נכס מקרקעין והכל בין בתמורה ובין שלא בתמורה, ליצגני ולהופיע בשמי בפני כל פקיד בכל לשכת רישום המקרקעין ולרשום שם כל עסקה כנ"ל או הערת אזהרה בקשר לכל נכס מקרקעין ולבצע כל פעולות ודברים אשר יידרשו לכל עסקה או רישום כאמור ע"י כל רשות.

8. לחתום בשמנו ובמקומנו על שטרי משכנתא ו/או הסכמי משכון ו/או יפויי כח ו/או יפויי כח בלתי חוזרים לטובת בנק למשכנתאות ו/ או כל מוסד פיננסי אחר, לרבות לחתום בשמנו ובמקומנו על סעיפי ויתור על ההגנות לדיירות מוגנת ו/או לדיור חלוף, על פיהם לא נהיה לדיירים מוגנים בנכס-לא על פי הוראות סעיף 33 לחוק הגנת הדייר (נוסח משולב) התשל"ב-1972 ולא על פי הוראות סעיף 38 ו/או 39 לחוק ההוצאה לפועל התשכ"ז–1967 – כפי שהוראות אלו יתוקנו מפעם לפעם ו/או לפי כל דין אחר שישנו היום ו/או שיהיה בעתיד בנוסף ו/או במקום חוקים אלו, וכן ליתן בשמנו יפוי כח לצד שלישי כלשהו לוותר על זכויותינו כנ"ל - הכל לפי שמיופה כוחנו ימצא לנכון לפי שיקול דעתו המוחלט. כמו כן מוסמכים מיופה הכח לחתום על התחייבות מוכר כלפי בנק למשכנתאות בנוסח כתב ההתחייבות של הבנק למשכנתאות, לחתום על כל הוראות תשלום מכל מין וסוג שהוא לרבות בנוסח של הבנק למשכנתאות, לקבל כספים בשמנו ו/או עבורנו מהבנק למשכנתאות, לחתום על כל מסמכי המשכון אשר ידרשו על ידי הבנק למשכנתאות, לרבות לחתום על הסכמי משכון זכויות המוכרים ו/או הקונים, לחתום על הודעות משכון של זכויות המוכרים ו/או הקונים, לחתום על בקשות לעיון אצל רשם המשכונות, לחתום על אישורי תשלום על חשבון הנכס הנרכש, לחתום בשמנו ובמקומנו על התחייבויות למיניהן-הן של המוכר ו/או הן הקונה, לבצע שעבוד דירתי כבטוחה ההלוואה הכל בתנאים ובנוסח שיומצא על ידי הבנק למשכנתאות, ליתן הצהרות מכל מין וסוג שהוא ובכלל - לעשות ו/או לבצע בשמנו ובמקומנו כל פעולה הנדרשת מאיתנו – הן מהמוכר והן מהקונה – ככל שפעולות אלה תידרשנה על ידי הבנק למשכנתאות נותן ההלוואה לקונה ולחתום על כל מסמך ו/או התחייבות ו/או הצהרה ו/או שטר ו/או הסכם ו/או כל נייר מכל מין וסוג שהוא שיידרש לצורך מתן ההלוואה לקונה.

9. לקבל בשמנו כל תשלום ולתבוע בשמנו כל תשלום מכל גורם. לדרוש בשמנו חילוט ערבויות, ו/או לבקש בשמנו הסבת כל ערבות, לרבות ערבויות לפי חוק המכר (דירות) (הבטחת השקעות לרוכשי דירות) תשל"ה – 1974.

10. מיופה הכח יהא רשאי לחתום בשמנו ובמקומנו על התחייבות לטובת משרד הבינוי והשיכון/מדינת ישראל בגין התחייבות להימנעות מעשיית עסקה ו/או כל דיספוזיציה בקשר לדירה וזאת לתקופה של 5 שנים מיום קבלת טופס 4 לבנין בו נמצאת הדירה וכן לרשום הערת אזהרה בגין ההתחייבות הנ"ל.

11. לחתום בשמי ובמקומי ולמסור יפוי כח למיניהם כולל יפוי כח בלתי חוזרים, לחייב אותי ואת באי כוחי ויורשי בהתחייבויות כלשהן.

12. בכלל לעשות ולסדר כל פעולה חוזים דברים ועניינים מכל סוג שהוא בקשר לרכושי וענייני להשתתף בעשיית וסדור של פעולות, חוזים דברים ועניינים כאלה עם אנשים שקיים שיתוף אינטרסים ביני ובינם בעניינים כנ"ל בין אם העניינים.

13. יפוי כח זה הינו החלטי ובלתי חוזר , ואין אנו וכל מי שיבוא במקומנו או תחתינו זכאים לבטלו , לשנותו או לתקנו והוא מחייב אותנו או הבאים במקומנו או תחתינו הואיל וזכויות צד שלישי תלויות בו היינו כל בעלי הקרקע הרשומים כעת או שיירשמו כבעליה ו/או חברת ספייס בניה וייזמות בע"מ ו/או של כל בנק ו/או בנק מלווה , איש מוסד כספי אחר שהסכים / הסכימו להלוות לנו כספים תמורת רישום משכנתא או על זכות החכירה לגבי הדירה , ואנו מצהירים בזה כי הננו מוותרים ויתור גמור לעשות בעצמנו או על ידי מישהו אחר . מלבד מיופי כוחנו הנ"ל את כל הפעולות או איזה מהן , הנזכרות ביפוי כח זה , וכל אחד מבאי כוחנו הנ"ל יהיה זכאי למנוע בעדנו ולהוציא אותנו מכל פעולה כנ"ל אלא אם כן ביקשו מיופי הכח כי נבצע הפעולות בעצמנו.

ולראיה באנו על החתום \_\_\_\_\_

בהביננו האמור מעלה לפרטיו ולתוצאותיו





**יצירות נוספות מביית לאטי**



פארק רקפות קריית ביאליק - CENTER



פארק רקפות קריית ביאליק - WEST



פארק רקפות קריית ביאליק - NORTH



ארלזורוב בוטיק - קרית אתא



אחי אילת סנטר







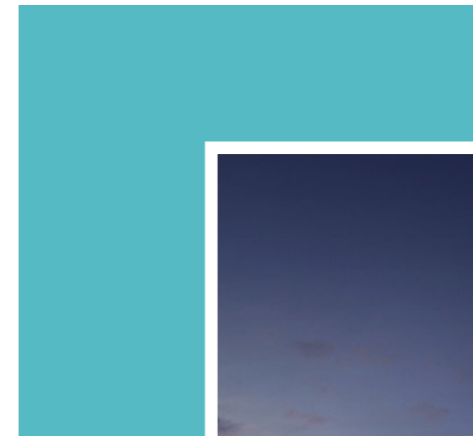
חיפה



אומנים בוטיק-קרית מוצקין



לאטי בכפר יונה מתחם NORTH



אלונים בוטיק



לאטי בכפר יונה מתחם WEST







קריית מוצקין - MUZA



הר כרמי - כרמיאל



אריאל סנטר - מרכז מסחרי



אלונים סנטר





מדורני התאים - קריית אתא



תאנים בוטיק - קריית אתא



ARTIST - קריית מוצקין



השוכטים - קריית אתא