

לאטוי

בת חפר

פרוייקט המגורים הפסטורלי של עמק חפר
"אגמון בוטיק"



הגעתם הביתה

זוכים יקרים,

משפחת לאטי מאושרת לברך אתכם על זכייתכם ושמחה על הצטרפותכם לפרויקט – "לאטי בת חפר" של התוכנית הלאומית "מחיר למשתכן". קונספט הפרויקט יכלול מתחם ייחודי בעל 20 בניינים, שעוצבו ע"י האדריכל עטור הפרסים איגור מלמוד, כאשר התכנון של כל בניין יתבצע בדקדקנות ותוך דגש על הפרטים הקטנים.

על מנת להקל ולפשט עבורכם את התהליך ככל הניתן, במיוחד כאשר מדובר בצעד כה משמעותי בחיים, משפחת לאטי יצרה עבורכם את חוברת זו, בה תוכלו להתרשם מהפרויקט ואף לקבל את כל הנתונים הנחוצים להשלמת התהליך בקלות ובאחריות.



לאטי בת חפר

חווית מגורים שקטה וירוקה

פרויקט לאטי בת חפר ממוקם ממש בלב היישוב הקהילתי, הפסטורלי והשקט בת חפר. היישוב מתאפיין בקהילה קרובה וחמה, וכולל מרכזי חינוך, תרבות ומסחר ברמה הגבוהה ביותר. לאורך היישוב משתרע פארק ענק המכיל מספר גינות, מתקני כושר ומשחקים לילדים. השדרות והרחובות הראשיים מצופים אספלט והאזורים הפנימיים מרוצפים אבנים משתלבות. היישוב ממוקם בסמוך לכביש 6 ולכביש 57, המאפשרים נגישות נוחה לכל הערים הגדולות של אזור השרון והמרכז.



בת חפר צומחת



בת חפר היא הגדולה ביישובי עמק חפר, ומשלבת בין הצמיחה של יישוב קהילתי למאפיינים כפריים.

בת חפר והעמק כולו מרושתים בשטחים ירוקים ופסטורליים. היישוב בנוי על שטח מישורי, כאשר השדרות והרחובות הראשיים מרוצפים באבנים משתלבות. ביישוב ישנם כ-100 דונם של שטחי נוי ציבוריים, ובתוכם פזורים מספר גינות ומתקני שעשועים לילדים. בנוסף, קיים פארק ענק בן כ-110 דונם ובתוכו אמפי תאטרון, מגרש גלגיליות, מתקני כושר וגני משחקים.

השכונה משתרעת על פני 950 דונם. אוכלוסיית בת חפר מגוונת ומורכבת מתושבים במעמד סוציו-אקונומי גבוה במיוחד. הקהילה חמה ותומכת ומקיימת חיים קהילתיים מפותחים עם איכות חיים גבוהה. ועדת הקהילה שמה דגש על נושא הפרט כחלק מהקהילה ביישוב ומספקת לו מגוון רחב של פעילויות בתחומים שונים.





לחיות כחלק מקהילה

הצטרפו לקהילה הקטנה והמגובשת המונה כ-5,266 תושבים אשר מרכיבים אוכלוסייה מגוונת ואיכותית. ביישוב תוכלו למצוא מרכז קהילתי תוסס מהגדולים בעמק חפה, ספריה עשירה, אולמות ספורט, מכוני כושר, בתי ספר, מעונות יום, צהרונים פרטיים ומעון נעמ"ת מהגדולים בארץ.

ההשראה שלנו



חברת לאטי פועלת מעל ל-18 שנים תוך הגדרה מחדש של התפיסה האדריכלית המודרנית. הפרויקטים של לאטי מציגים סטנדרט בנייה גבוה בשילוב של חזון עיצובי. חברת לאטי פועלת בשיתוף עם הספקים המובילים בארץ לעבודות נגרות, דלתות פנים וחוף, אלומיניום, מעקות זכוכית, סניטציה ועוד.

החברה מבצעת את הפרויקטים עם האדריכלים, יועצים ומעצבי פנים המובילים ברחבי הארץ שיודעים לקחת חלום ולהפוך אותו לבית.

כל פרויקט של חברת לאטי יזמות ובנייה משקף עלייה בסטנדרט המגורים הן ביוקרה, הן באיכות והן בנופים המרהיבים שמקיפים כל בניין, מבנה ודירה.

לחברה רישיון קבלן מטעם משרד הבינוי והשיכון.

חברת לאטי תעשה הכול על מנת להקל עליכם בתהליך הרכישה ותלווה אתכם לאורך כל הדרך. **כי לבנות סביבת חיים מושלמת, זו האומנות שלנו.**

סביבה יוקרתית

מתחם 'אגמון בוטיק' היוקרתי מכיל 20 בנייני בוטיק מרהיבים ונמוכים ומרשימים ביופיים. בכל בניין דירות בנות 3,4,5 ו-6 חדרים.
דירות בעלות גינות ענקיות, חדרים מרווחים ומרפסות שמש גדולות הפונות לנוף פתוח ומרהיב.





הדמיות פנים



מיקום בת חפר



מיקום הפרוייקט



אגמון
בוטיק



המטרה שלנו

כל כרויקט מקבוצת לאטי מוביל עלייה בסטנדרט המגורים החל ביוקרה, דרך איכות הבניה ועד לנופים המרהיבים שמקיפים כל בניין, מבנה ודירה. קבוצת לאטי תעשה הכול על מנת להקל עליכם בתהליך הרכישה ותלווה אתכם לאורך כל הדרך. **כי לבנות סביבת חיים מושלמת, זו האומנות שלנו.**

תהליך הרכישה



אז מה קורה עכשיו?

מיד בתום ימי העיון תתואם לכם פגישה אישית עם נציג חברת "לאטי". בפגישה זו תבחרו את הדירה המיועדת בהתאם למיקומכם בהגרלה. סדר בחירת הדירות הינו בהתאם למספר הסידורי שלכם בהגרלה על פי סדר עולה, כלומר הזוכה בעל המספר הסידורי הראשון הנמוך ביותר וכן הלאה. סדר בחירת הדירות הוא סופי ובלתי ניתן לשינוי.

אי הגעה במועד ובזמן שנקבע לפגישת "בחירת הדירה" תבטל את זכותכם לבחירת הדירה. לפגישת בחירת הדירה עליכם להגיע בנוכחות מלאה עם טופס אישור הזכייה אשר נשלח אליכם על ידי משרד השיכון, אישור זכאות בתוקף, תעודות זהות (לא רישיון) ושיק מקדמה על סך 2,000 ₪. במידה ואחד מבני הזוג אינו יכול להגיע ליום בחירת הדירה יש להצטייד בייפוי כוח, במידה ושני בני הזוג אינם יכולים להופיע ליום בחירת הדירה יש לצייד את צד ג' בייפוי כוח נוטוריוני.

על פי הוראות המדינה לכל זוכה יוקצו 45 דקות פגישה עם נציגי "לאטי" לבחירת הדירה, במעמד הפגישה יחתמו הרוכשים על טופס בחירת הדירה, טופס זה יהווה אישור הדייר להכנת חוזה הדירה. מומלץ להכין רשימת עדיפויות לפי מיקומכם בהגרלה, לדוגמא מקום 10 יכין 10 אפשרויות, מקום 15 יכין 15 אפשרויות וכן הלאה.

חשוב לדעת!

הבחירה אינה ניתנת לשינוי ובמידה ולא הגעתם לפגישת "בחירת הדירה" תישלל מכם הזכות לדירה. לחברת "לאטי" אין התחייבות להבטיח דירה ספציפית, הדירה המיועדת תיבחר בכפוף למלאי הדירות שנותר ולמיקום הזוכה בהגרלה.

נוהל ביטול זכיה

ניתן לבטל את זכיייתכם באתר ההרשמה להגרלות של משרד השיכון.

חתימת חוזה רכישה

חתימת חוזה תתאפשר עד 30 ימים קלנדריים מבחירת הדירות, ותוזמנו לפגישה לחתימת

חוזה רכישה בחברת לאטי. עליכם להגיע מצוידים במסמכים הנדרשים לפי הנחיות משרד הבינוי והשיכון. כאשר חוזי המכר ונספחיו נבדקו ואושרו ע"י משרד הבינוי והשיכון. לא ניתן לשנות ולא יהיה מו"מ משפטי לגבי נוסח החוזה. אם נותרו לכם עוד שאלות, מוזמנים להיכנס לאתר החברה שם תוכלו לעיין מבעוד מועד במסמכים המשפטיים, החוזה ונספחיו השונים.

הערה כללית

בכל מקרה של אי עמידה בכל אחד מהמועדים שכתבנו לעיל, בכל שלב, לרבות אך לא רק במקרה בו הזוכה לא הגיע במועד בחירת הדיור ו/או לא הגיע לחתום על הסכם המכר בתאריך שנקבע, יהיה משרד הבינוי והשיכון רשאי לפסול את זכיייתו ו/או לשנות את מיקומו בסדר בחירת הדיור, לפי שיקול דעתו של משרד הבינוי והשיכון.

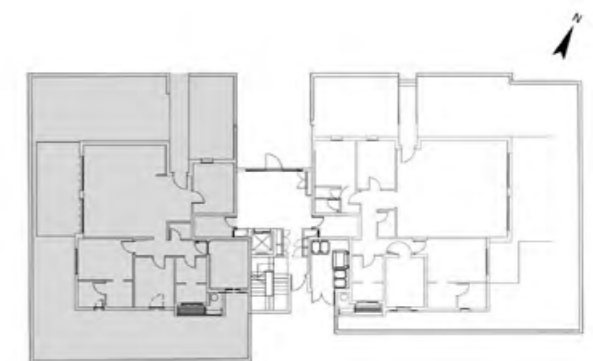
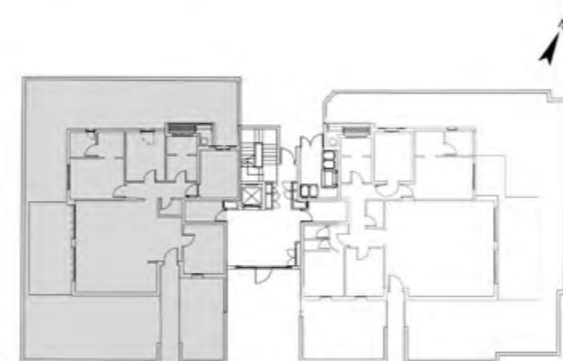
***המועדים של השלבים המצוינים לעיל עשויים להשתנות בהתאם להחלטת משרד הבינוי והשיכון.**

תוכניות דירה



דירת גן 5 חדרים
 מגרש 226
 בניין: 4
 דירה: 2
 שטח דירה: 123 מ"ר
 שטח גינה: 160 מ"ר

דירת גן 5 חדרים
 מגרש 225
 בניין: 3
 דירה: 2
 שטח דירה: 123 מ"ר
 שטח גינה: 164 מ"ר

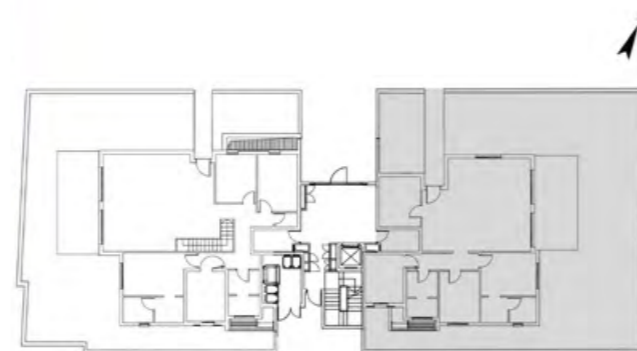


הריהוט, הכלים הסניטריים והמטבח, אם משורטטים בתוכנית זו אינם חלק מהעסקה וסומנו להמחשה בלבד. ייתכנו שינויים במידות. התכנית וההדמיות להמחשה בלבד. את החברה יחייבו ההסכם והמפרט הטכני בלבד.

הריהוט, הכלים הסניטריים והמטבח, אם משורטטים בתוכנית זו אינם חלק מהעסקה וסומנו להמחשה בלבד. ייתכנו שינויים במידות. התכנית וההדמיות להמחשה בלבד. את החברה יחייבו ההסכם והמפרט הטכני בלבד.

דירת גן 5 חדרים
 מגרש 228
 בניין: 6
 דירה: 2
 שטח דירה: 123 מ"ר
 שטח גינה: 204 מ"ר

דירת גן 5 חדרים
 מגרש 227
 בניין: 5
 דירה: 2
 שטח דירה: 123 מ"ר
 שטח גינה: 149 מ"ר

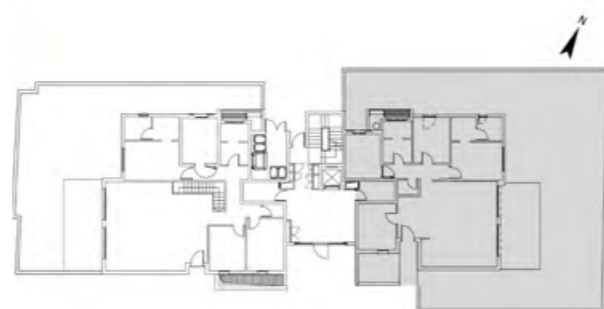


הריהוט, הכלים הסניטריים והמטבח, אם משורטטים בתוכנית זו אינם חלק מהעסקה וסומנו להמחשה בלבד. ייתכנו שינויים במידות. התכנית וההדמיות להמחשה בלבד. את החברה יחייבו ההסכם והמפרט הטכני בלבד.



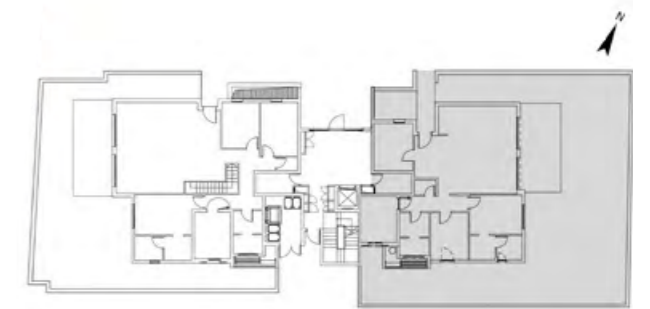
הריהוט, הכלים הסניטריים והמטבח, אם משורטטים בתוכנית זו אינם חלק מהעסקה וסומנו להמחשה בלבד. ייתכנו שינויים במידות. התכנית וההדמיות להמחשה בלבד. את החברה יחייבו ההסכם והמפרט הטכני בלבד.

דירת גן 5 חדרים
 מגרש 230
 בניין: 8
 דירה: 2
 שטח דירה: 123 מ"ר
 שטח גינה: 205 מ"ר



הריהוט, הכלים הסניטריים והמטבח, אם משורטטים בתוכנית זו אינם חלק מהעסקה וסומנו להמחשה בלבד. ייתכנו שינויים במידות. התכנית וההדמיות להמחשה בלבד. את החברה יחייבו ההסכם והמפרט הטכני בלבד.

דירת גן 5 חדרים
 מגרש 229
 בניין: 7
 דירה: 2
 שטח דירה: 123 מ"ר
 שטח גינה: 204 מ"ר



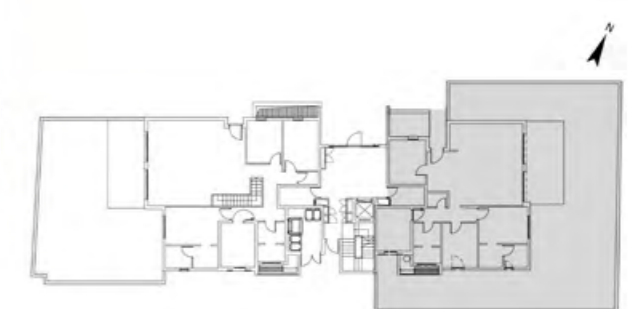
הריהוט, הכלים הסניטריים והמטבח, אם משורטטים בתוכנית זו אינם חלק מהעסקה וסומנו להמחשה בלבד. ייתכנו שינויים במידות. התכנית וההדמיות להמחשה בלבד. את החברה יחייבו ההסכם והמפרט הטכני בלבד.

דירת גן 5 חדרים
 מגרש 232
 בניין: 10
 דירה: 2
 שטח דירה: 123 מ"ר
 שטח גינה: 131 מ"ר



הריהוט, הכלים הסניטריים והמטבח, אם משורטטים בתוכנית זו אינם חלק מהעסקה וסומנו להמחשה בלבד. ייתכנו שינויים במידות. התכנית וההדמיות להמחשה בלבד. את החברה יחייבו ההסכם והמפרט הטכני בלבד.

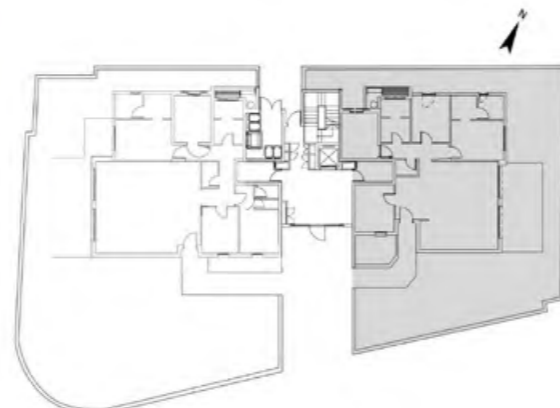
דירת גן 5 חדרים
 מגרש 231
 בניין: 9
 דירה: 2
 שטח דירה: 123 מ"ר
 שטח גינה: 191 מ"ר



הריהוט, הכלים הסניטריים והמטבח, אם משורטטים בתוכנית זו אינם חלק מהעסקה וסומנו להמחשה בלבד. ייתכנו שינויים במידות. התכנית וההדמיות להמחשה בלבד. את החברה יחייבו ההסכם והמפרט הטכני בלבד.

דירת גן 5 חדרים
 מגרש 234
 בניין: 12
 דירה: 2
 שטח דירה: 123 מ"ר
 שטח גינה: 175 מ"ר

דירת גן 5 חדרים
 מגרש 233
 בניין: 11
 דירה: 2
 שטח דירה: 123 מ"ר
 שטח גינה: 334 מ"ר



דירת גן 5 חדרים
 מגרש 237
 בניין: 15
 דירה: 2
 שטח דירה: 123 מ"ר
 שטח גינה: 232 מ"ר



הריהוט, הכלים הסניטריים והמטבח, אם משורטטים בתוכנית זו אינם חלק מהעסקה וסומנו להמחשה בלבד. ייתכנו שינויים במידות. התכנית וההדמיות להמחשה בלבד. את החברה יחייבו ההסכם והמפרט הטכני בלבד.

דירת גן 5 חדרים
 מגרש 236
 בניין: 14
 דירה: 2
 שטח דירה: 123 מ"ר
 שטח גינה: 243 מ"ר



הריהוט, הכלים הסניטריים והמטבח, אם משורטטים בתוכנית זו אינם חלק מהעסקה וסומנו להמחשה בלבד. ייתכנו שינויים במידות. התכנית וההדמיות להמחשה בלבד. את החברה יחייבו ההסכם והמפרט הטכני בלבד.

דירה מס' 4 | 5 חדרים
 מגרש 223-237
 בניין: 1-15
 קומה א'
 שטח דירה: 118 מ"ר
 שטח מרפסת: 16 מ"ר

דירה מס' 3 | 4 חדרים
 מגרש: 223-237
 בניין: 1-15
 קומה א'
 שטח דירה: 111 מ"ר
 שטח מרפסת: 29 מ"ר



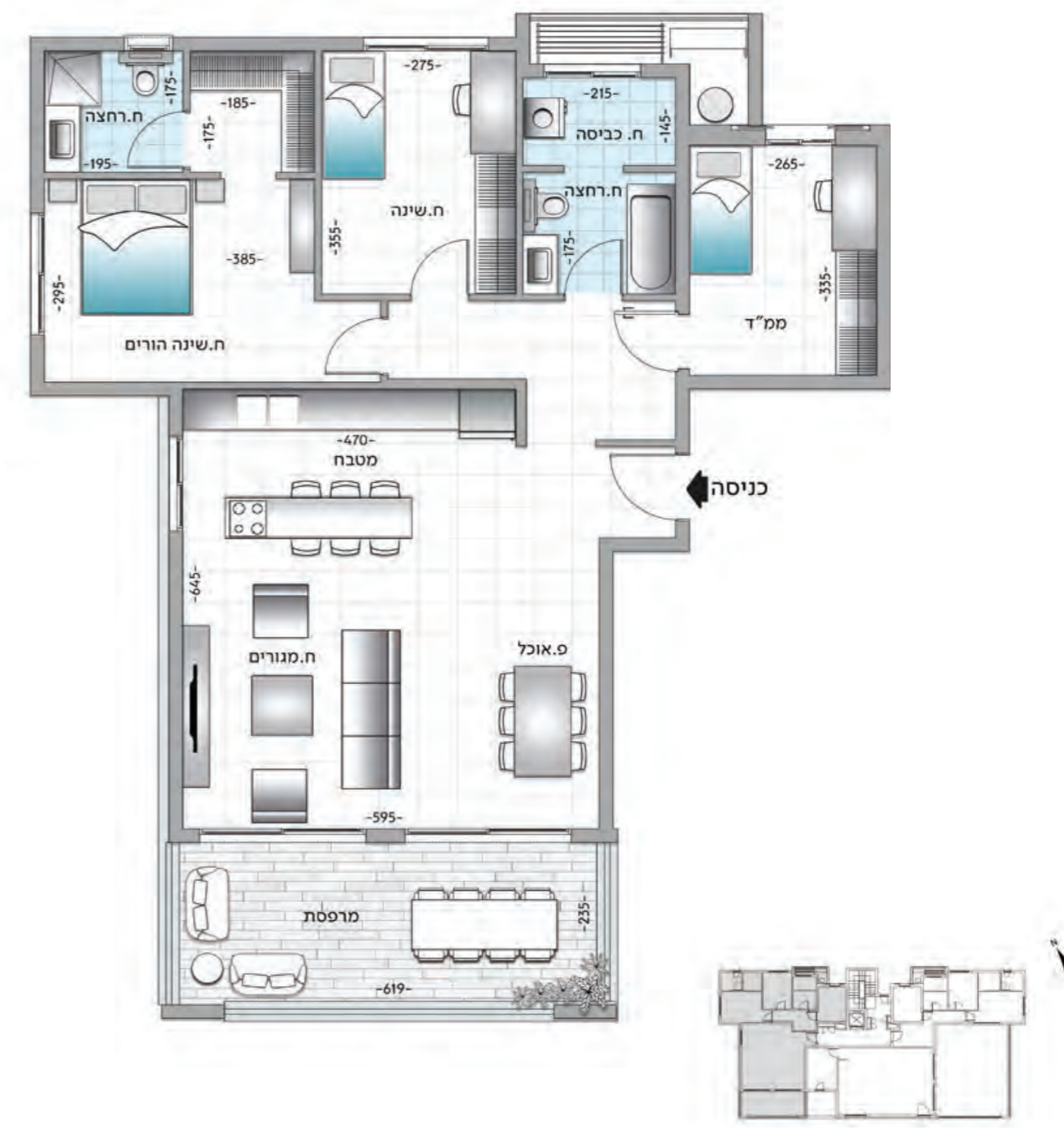
הריהוט, הכלים הסניטריים והמטבח, אם משורטטים בתוכנית זו אינם חלק מהעסקה וסומנו להמחשה בלבד. ייתכנו שינויים במידות. התכנית וההדמיות להמחשה בלבד. את החברה יחייבו ההסכם והמפרט הטכני בלבד.



הריהוט, הכלים הסניטריים והמטבח, אם משורטטים בתוכנית זו אינם חלק מהעסקה וסומנו להמחשה בלבד. ייתכנו שינויים במידות. התכנית וההדמיות להמחשה בלבד. את החברה יחייבו ההסכם והמפרט הטכני בלבד.

דירת גן 3 חדרים
 מגרש 301
 בניין 16
 דירה 3
 שטח דירה: 81 מ"ר
 שטח גינה: 69 מ"ר

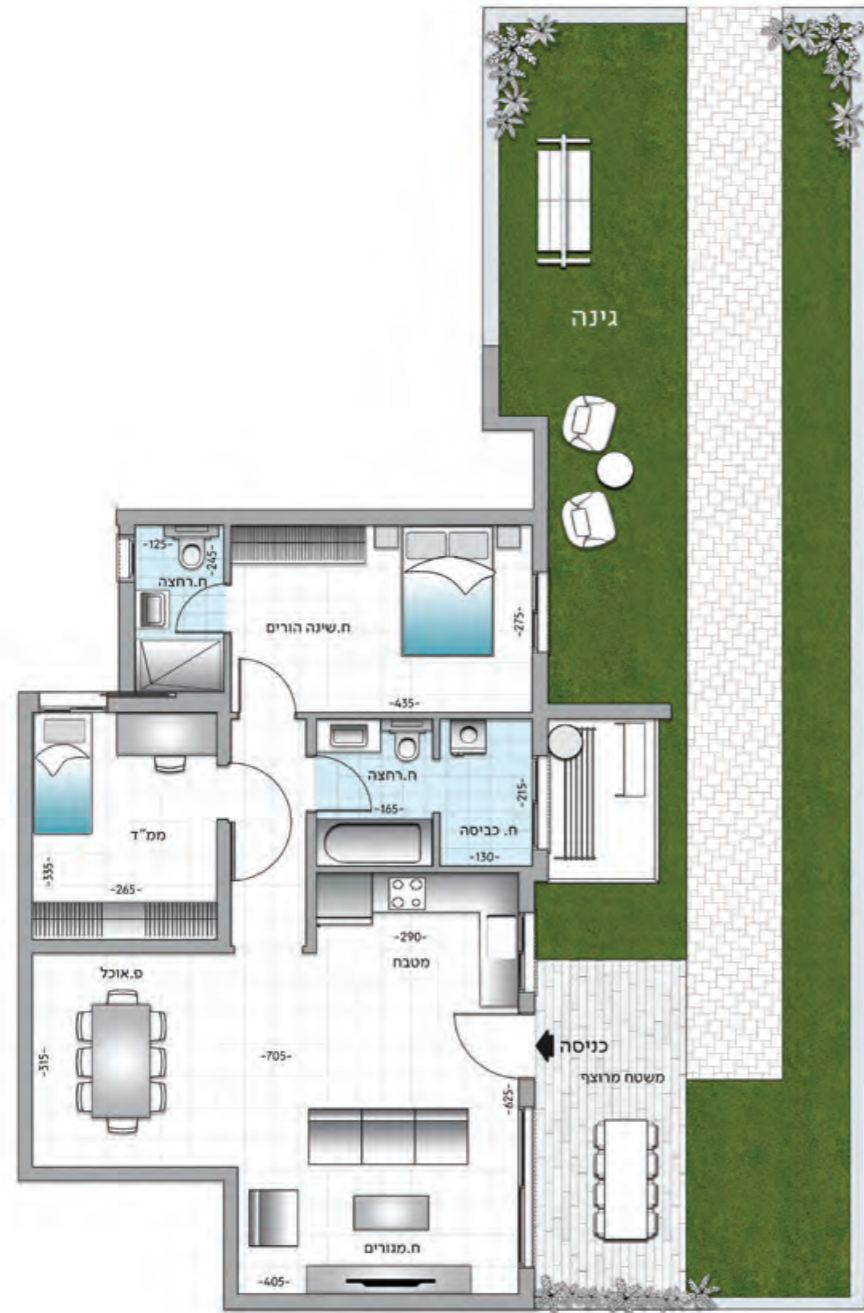
דירת מס' 6 | 4 חדרים
 מגרש 223-237
 בניין: 1-15
 קומה ב'
 שטח דירה: 106 מ"ר
 שטח מרפסת: 17 מ"ר



הריהוט, הכלים הסניטריים והמטבח, אם משורטטים בתוכנית זו אינם חלק מהעסקה וסומנו להמחשה בלבד. ייתכנו שינויים במידות. התכנית וההדמיות להמחשה בלבד. את החברה יחייבו ההסכם והמפרט הטכני בלבד.

הריהוט, הכלים הסניטריים והמטבח, אם משורטטים בתוכנית זו אינם חלק מהעסקה וסומנו להמחשה בלבד. ייתכנו שינויים במידות. התכנית וההדמיות להמחשה בלבד. את החברה יחייבו ההסכם והמפרט הטכני בלבד.

דירת גן 3 חדרים
 מגרש 303
 בניין 18
 דירה 3
 שטח דירה: 81 מ"ר
 שטח גינה: 83 מ"ר



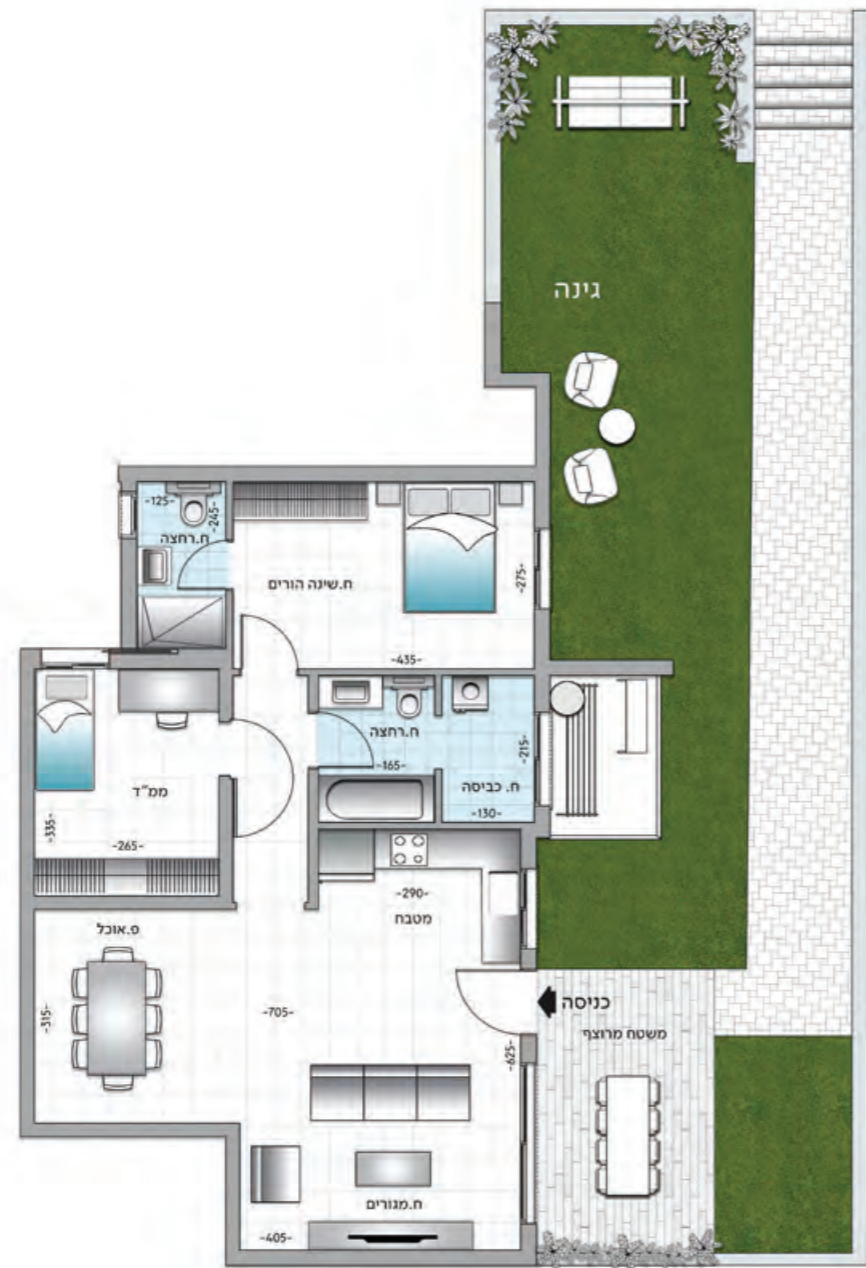
הריהוט, הכלים הסניטריים והמטבח, אם משורטטים בתוכנית זו אינם חלק מהעסקה וסומנו להמחשה בלבד. ייתכנו שינויים במידות. התכנית וההדמיות להמחשה בלבד. את החברה יחייבו ההסכם והמפרט הטכני בלבד.

דירת גן 3 חדרים
 מגרש 302
 בניין 17
 דירה 3
 שטח דירה: 81 מ"ר
 שטח גינה: 52 מ"ר



הריהוט, הכלים הסניטריים והמטבח, אם משורטטים בתוכנית זו אינם חלק מהעסקה וסומנו להמחשה בלבד. ייתכנו שינויים במידות. התכנית וההדמיות להמחשה בלבד. את החברה יחייבו ההסכם והמפרט הטכני בלבד.

דירת גן 3 חדרים
 מגרש 305
 בניין 20
 דירה 3
 שטח דירה: 81 מ"ר
 שטח גינה: 72 מ"ר



הריהוט, הכלים הסניטריים והמטבח, אם משורטטים בתוכנית זו אינם חלק מהעסקה וסומנו להמחשה בלבד. ייתכנו שינויים במידות. התכנית וההדמיות להמחשה בלבד. את החברה יחייבו ההסכם והמפרט הטכני בלבד.

דירת גן 3 חדרים
 מגרש 304
 בניין: 19
 דירה: 3
 שטח דירה: 81 מ"ר
 שטח גינה: 73 מ"ר



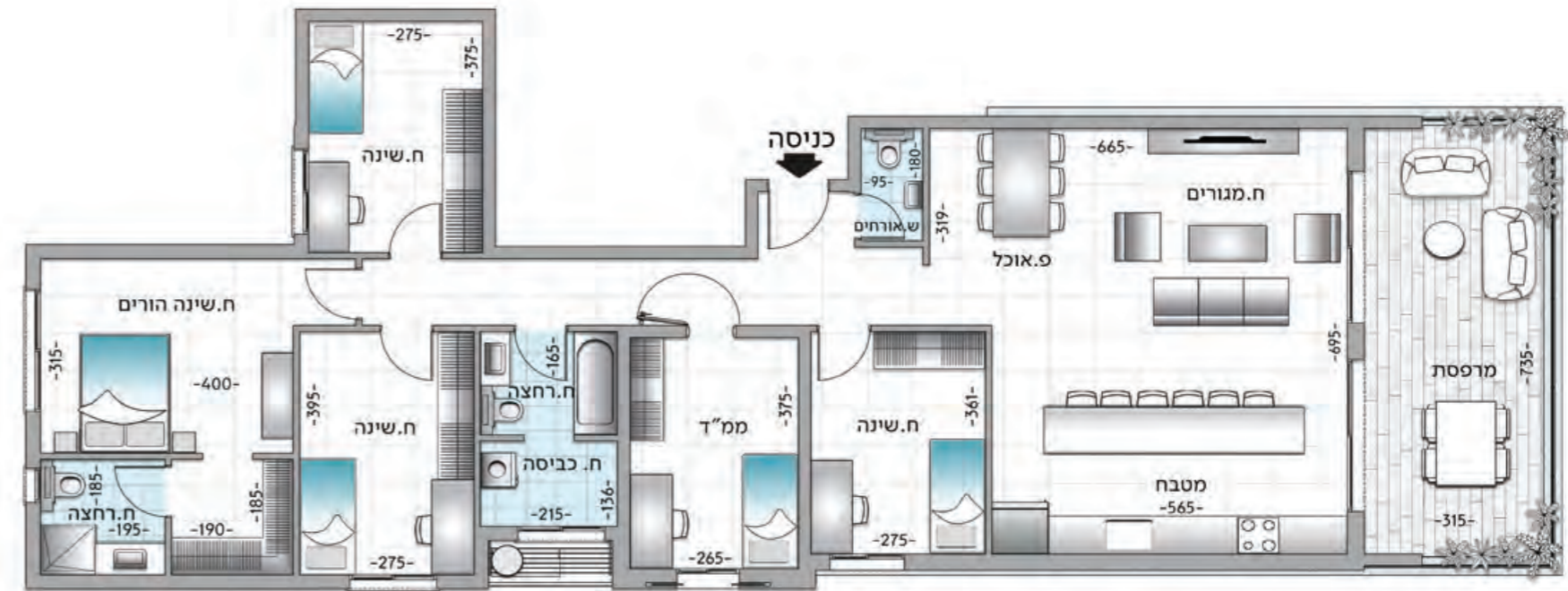
הריהוט, הכלים הסניטריים והמטבח, אם משורטטים בתוכנית זו אינם חלק מהעסקה וסומנו להמחשה בלבד. ייתכנו שינויים במידות. התכנית וההדמיות להמחשה בלבד. את החברה יחייבו ההסכם והמפרט הטכני בלבד.

דירה מס' 7 | 3 חדרים
 מגרשים: 301-305
 בניין: 16-20
 קומה ב'
 שטח דירה: 83 מ"ר
 שטח מרפסת: 12 מ"ר



הריהוט, הכלים הסניטריים והמטבח, אם משורטטים בתוכנית זו אינם חלק מהעסקה וסומנו להמחשה בלבד. ייתכנו שינויים במידות. התכנית וההדמיות להמחשה בלבד. את החברה יחייבו ההסכם והמפרט הטכני בלבד.

דירה מס' 6 | 6 חדרים
 מגרשים: 301-305
 בניין: 16-20
 קומה א'
 שטח דירה: 148 מ"ר
 שטח מרפסת: 24 מ"ר



הריהוט, הכלים הסניטריים והמטבח, אם משורטטים בתוכנית זו אינם חלק מהעסקה וסומנו להמחשה בלבד. ייתכנו שינויים במידות. התכנית וההדמיות להמחשה בלבד. את החברה יחייבו ההסכם והמפרט הטכני בלבד.



מחירון הזכיייה

הצהרה על דירות - לפי מכרז מחיר למשתכן

הצהרה על דירות - לפי מכרז מחיר למשתכן

נספח ג' לחוזה

שם ישוב: **בת חפר**
מספר מתחם: **67535**

שם קבלן/ים: **ספייס בניה ויזמות בעמ**
מחיר למטר כולל מע"מ ב"ש"ח (ללא הצמדה): **6,733.35**

מספר יח"ד במתחם: **130**
מספר יח"ד במחיר למשתכן: **84**
אחוז דירות מחיר למשתכן: **65%**

| מספר שם מבנה | מספר מגרש | מספר דירה | דירה (תשריט) | קומה | מספר חדרים | שטח דירה* (מטר) | שטח מרפסת שמש ו/או שטח גינה צמודה | שטח מרפסת/ שטח מחושב | מספר חניות | שטח מחיר דירה לפי מחיר למשתכן | מכירה במסגרת מחיר למשתכן (כן/לא) | הערות | מספר מחסן |
|-------------------------------------|-----------|-----------|--------------|--------|------------|-----------------|-----------------------------------|----------------------|------------|-------------------------------|----------------------------------|-----------|-----------|
| 1 | 1 | 223 | 1 | קרקע | 6 | 195.80 | 302.20 | 21.00 | 2 | 5.73 | לא | | |
| 2 | 2 | 233 | 2 | קרקע | 5 | 122.70 | 141.13 | 21.00 | 2 | 5.14 | כן | 1,008,360 | |
| 3 | 3 | | 3 | קומה א | 4 | 111.10 | 29.23 | 8.77 | 2 | 5.77 | כן | 849,594 | |
| 4 | 4 | | 4 | קומה א | 5 | 117.38 | 16.23 | 4.87 | 2 | 4.61 | כן | 862,495 | |
| 5 | 5 | | 5 | קומה ב | 5 | 153.30 | 65.91 | 15.59 | 2 | 9.00 | לא | 784,826 | |
| 6 | 6 | | 6 | קומה ב | 4 | 105.60 | 16.77 | 5.01 | 2 | 4.87 | כן | 784,826 | |
| שטח דירה ממוצע בבניין 125.85 | | | | | | | | | | | | | |
| 1 | 1 | 234 | 1 | קרקע | 6 | 145.10 | 225.21 | 21.00 | 2 | 5.73 | לא | | |
| 2 | 2 | | 2 | קרקע | 5 | 122.70 | 175.11 | 21.00 | 2 | 5.14 | כן | 1,008,360 | |
| 3 | 3 | | 3 | קומה א | 4 | 111.10 | 29.23 | 8.77 | 2 | 5.77 | כן | 849,594 | |
| 4 | 4 | | 4 | קומה א | 5 | 117.38 | 16.23 | 4.87 | 2 | 4.61 | כן | 862,495 | |
| 5 | 5 | | 5 | קומה ב | 5 | 153.30 | 65.91 | 15.59 | 2 | 9.00 | לא | 784,826 | |
| 6 | 6 | | 6 | קומה ב | 4 | 105.60 | 16.77 | 5.01 | 2 | 4.87 | כן | 784,826 | |
| שטח דירה ממוצע בבניין 125.86 | | | | | | | | | | | | | |
| 1 | 1 | 235 | 1 | קרקע | 6 | 195.80 | 225.21 | 21.00 | 2 | 5.73 | לא | | |
| 2 | 2 | | 2 | קרקע | 5 | 122.70 | 175.11 | 21.00 | 2 | 5.14 | כן | 1,008,360 | |
| 3 | 3 | | 3 | קומה א | 4 | 111.60 | 29.23 | 8.77 | 2 | 5.77 | כן | 852,961 | |
| 4 | 4 | | 4 | קומה א | 5 | 118.10 | 16.23 | 4.87 | 2 | 4.61 | כן | 867,343 | |
| 5 | 5 | | 5 | קומה ב | 5 | 153.50 | 65.91 | 15.59 | 2 | 9.00 | לא | 784,826 | |
| 6 | 6 | | 6 | קומה ב | 4 | 106.60 | 16.70 | 5.01 | 2 | 4.87 | כן | 791,559 | |
| שטח דירה ממוצע בבניין 125.85 | | | | | | | | | | | | | |
| 1 | 1 | 236 | 1 | קרקע | 6 | 195.80 | 248.13 | 21.00 | 2 | 5.73 | לא | | |
| 2 | 2 | | 2 | קרקע | 5 | 123.40 | 242.95 | 21.00 | 2 | 5.14 | כן | 1,013,073 | |
| 3 | 3 | | 3 | קומה א | 4 | 111.60 | 29.23 | 8.77 | 2 | 5.77 | כן | 852,961 | |
| 4 | 4 | | 4 | קומה א | 5 | 118.10 | 16.23 | 4.87 | 2 | 4.61 | כן | 867,343 | |
| 5 | 5 | | 5 | קומה ב | 5 | 153.50 | 65.91 | 15.59 | 2 | 9.00 | לא | 784,826 | |
| 6 | 6 | | 6 | קומה ב | 4 | 106.60 | 16.77 | 5.01 | 2 | 4.87 | כן | 791,559 | |
| שטח דירה ממוצע בבניין 134.83 | | | | | | | | | | | | | |
| 1 | 1 | 237 | 1 | קרקע | 6 | 195.80 | 172.14 | 21.00 | 2 | 5.73 | לא | | |
| 2 | 2 | | 2 | קרקע | 5 | 123.40 | 232.06 | 21.00 | 2 | 5.14 | כן | 1,013,073 | |
| 3 | 3 | | 3 | קומה א | 4 | 111.60 | 29.23 | 8.77 | 2 | 5.77 | כן | 852,961 | |
| 4 | 4 | | 4 | קומה א | 5 | 118.10 | 16.23 | 4.87 | 2 | 4.61 | כן | 867,343 | |
| 5 | 5 | | 5 | קומה ב | 5 | 153.50 | 65.91 | 15.59 | 2 | 9.00 | לא | 784,826 | |
| 6 | 6 | | 6 | קומה ב | 4 | 106.60 | 16.77 | 5.01 | 2 | 4.87 | כן | 791,559 | |
| שטח דירה ממוצע בבניין 134.83 | | | | | | | | | | | | | |
| 1 | 1 | 237 | 1 | קרקע | 6 | 195.80 | 172.14 | 21.00 | 2 | 5.73 | לא | | |
| 2 | 2 | | 2 | קרקע | 5 | 123.40 | 232.06 | 21.00 | 2 | 5.14 | כן | 1,013,073 | |
| 3 | 3 | | 3 | קומה א | 4 | 111.60 | 29.23 | 8.77 | 2 | 5.77 | כן | 852,961 | |
| 4 | 4 | | 4 | קומה א | 5 | 118.10 | 16.23 | 4.87 | 2 | 4.61 | כן | 867,343 | |
| 5 | 5 | | 5 | קומה ב | 5 | 153.50 | 65.91 | 15.59 | 2 | 9.00 | לא | 784,826 | |
| 6 | 6 | | 6 | קומה ב | 4 | 106.60 | 16.77 | 5.01 | 2 | 4.87 | כן | 791,559 | |
| שטח דירה ממוצע בבניין 134.83 | | | | | | | | | | | | | |
| 1 | 1 | 301 | 16 | קרקע | 6 | 201.50 | 95.84 | 19.64 | 2 | 4.96 | לא | | |
| 2 | 2 | | 2 | קרקע | 6 | 154.90 | 173.62 | 21.00 | 2 | 4.31 | לא | | |
| 3 | 3 | | 3 | קרקע | 3 | 81.39 | 69.05 | 16.48 | 1 | 4.31 | כן | 684,048 | |
| 4 | 4 | | 4 | קומה א | 5 | 127.50 | 29.73 | 8.77 | 2 | 4.96 | כן | 944,352 | |
| 5 | 5 | | 5 | קומה א | 3 | 82.51 | 29.84 | 8.95 | 1 | 5.79 | כן | 644,907 | |
| 6 | 6 | | 6 | קומה א | 6 | 148.10 | 24.05 | 7.22 | 2 | 4.75 | כן | 1,085,517 | |
| 7 | 7 | | 7 | קומה ב | 3 | 82.90 | 12.64 | 3.79 | 1 | 7.40 | כן | 617,125 | |
| 8 | 8 | | 8 | קומה ב | 6 | 179.00 | 172.44 | 21.00 | 2 | 5.56 | לא | 784,826 | |
| שטח דירה ממוצע בבניין 132.23 | | | | | | | | | | | | | |
| 1 | 1 | 302 | 17 | קרקע | 6 | 201.50 | 100.54 | 20.10 | 2 | 4.96 | לא | | |
| 2 | 2 | | 2 | קרקע | 6 | 154.90 | 162.01 | 21.00 | 2 | 4.31 | לא | | |
| 3 | 3 | | 3 | קרקע | 3 | 81.39 | 51.90 | 13.43 | 1 | 4.31 | כן | 663,518 | |
| 4 | 4 | | 4 | קומה א | 5 | 127.50 | 29.73 | 8.77 | 2 | 4.96 | כן | 957,819 | |
| 5 | 5 | | 5 | קומה א | 3 | 82.51 | 29.84 | 8.95 | 1 | 5.79 | כן | 644,907 | |
| 6 | 6 | | 6 | קומה א | 6 | 148.10 | 24.05 | 7.22 | 2 | 4.75 | כן | 1,085,517 | |
| 7 | 7 | | 7 | קומה ב | 3 | 82.90 | 12.64 | 3.79 | 1 | 7.40 | כן | 617,125 | |
| 8 | 8 | | 8 | קומה ב | 6 | 179.00 | 172.44 | 21.00 | 2 | 5.56 | לא | 784,826 | |
| שטח דירה ממוצע בבניין 132.23 | | | | | | | | | | | | | |
| 1 | 1 | 303 | 18 | קרקע | 6 | 201.50 | 116.91 | 21.00 | 2 | 4.96 | לא | | |
| 2 | 2 | | 2 | קרקע | 6 | 154.90 | 175.35 | 21.00 | 2 | 4.31 | לא | | |
| 3 | 3 | | 3 | קרקע | 3 | 81.39 | 83.49 | 17.38 | 1 | 4.31 | כן | 690,128 | |
| 4 | 4 | | 4 | קומה א | 5 | 127.50 | 29.73 | 8.77 | 2 | 4.96 | כן | 957,819 | |
| 5 | 5 | | 5 | קומה א | 3 | 82.51 | 29.84 | 8.95 | 1 | 5.79 | כן | 644,907 | |
| 6 | 6 | | 6 | קומה א | 6 | 148.10 | 24.05 | 7.22 | 2 | 4.75 | כן | 1,085,517 | |
| 7 | 7 | | 7 | קומה ב | 3 | 82.90 | 12.64 | 3.79 | 1 | 7.40 | כן | 617,125 | |
| 8 | 8 | | 8 | קומה ב | 6 | 179.00 | 172.44 | 21.00 | 2 | 5.56 | לא | 784,826 | |
| שטח דירה ממוצע בבניין 132.23 | | | | | | | | | | | | | |
| 1 | 1 | 304 | 19 | קרקע | 6 | 146.17 | 142.91 | 21.00 | 2 | 4.96 | לא | | |
| 2 | 2 | | 2 | קרקע | 6 | 154.40 | 176.21 | 21.00 | 2 | 4.31 | לא | | |
| 3 | 3 | | 3 | קרקע | 3 | 81.39 | 72.88 | 16.34 | 1 | 4.31 | כן | 683,132 | |
| 4 | 4 | | 4 | קומה א | 5 | 127.50 | 29.73 | 8.77 | 2 | 4.96 | כן | 957,819 | |
| 5 | 5 | | 5 | קומה א | 3 | 82.51 | 29.84 | 8.77 | 1 | 5.79 | כן | 643,675 | |
| 6 | 6 | | 6 | קומה א | 6 | 148.10 | 24.05 | 7.22 | 2 | 4.75 | כן | 1,085,517 | |
| 7 | 7 | | 7 | קומה ב | 3 | 82.90 | 12.64 | 3.79 | 2 | 7.40 | כן | 630,592 | |
| 8 | 8 | | 8 | קומה ב | 6 | 179.03 | 172.44 | 21.00 | 2 | 5.56 | לא | 784,826 | |
| שטח דירה ממוצע בבניין 125.25 | | | | | | | | | | | | | |
| 1 | 1 | 305 | 20 | קרקע | 6 | 146.17 | 162.31 | 21.00 | 2 | 4.96 | לא | | |
| 2 | 2 | | 2 | קרקע | 6 | 174.76 | 174.76 | 21.00 | 2 | 4.31 | לא | | |
| 3 | 3 | | 3 | קרקע | 3 | 81.39 | 72.04 | 16.75 | 1 | 4.31 | כן | 685,879 | |
| 4 | 4 | | 4 | קומה א | 5 | 127.50 | 29.73 | 8.77 | 2 | 4.96 | כן | 957,819 | |
| 5 | 5 | | 5 | קומה א | 3 | 82.51 | 29.84 | 8.77 | 1 | 5.79 | כן | 643,675 | |
| 6 | 6 | | 6 | קומה א | 6 | 148.10 | 24.05 | 7.22 | 2 | 4.75 | כן | 1,085,517 | |
| 7 | 7 | | 7 | קומה ב | 3 | 82.90 | 12.64 | 3.79 | 2 | 7.40 | כן | 630,592 | |
| 8 | 8 | | 8 | קומה ב | 6 | 179.00 | 172.44 | 21.00 | 2 | 5.56 | לא | 784,826 | |
| שטח דירה ממוצע בבניין 125.25 | | | | | | | | | | | | | |

סה"כ שטח דירות מחיר למשתכן במתחם: **84**
אחוז דירות מחיר למשתכן: **65%**

| מספר שם מבנה | מספר מגרש | מספר דירה | דירה (תשריט) | קומה | מספר חדרים | שטח דירה* (מטר) | שטח מרפסת שמש ו/או שטח גינה צמודה | שטח מרפסת/ שטח מחושב | מספר חניות | שטח מחיר דירה לפי מחיר למשתכן | מכירה במסגרת מחיר למשתכן (כן/לא) | הערות | מספר מחסן |
|-------------------------------------|-----------|-----------|--------------|--------|------------|-----------------|-----------------------------------|----------------------|------------|-------------------------------|----------------------------------|-----------|-----------|
| 1 | 1 | 223 | 1 | קרקע | 6 | 195.80 | 302.20 | 21.00 | 2 | 5.73 | לא | | |
| 2 | 2 | 233 | 2 | קרקע | 5 | 122.70 | 141.13 | 21.00 | 2 | 5.14 | כן | 1,013,073 | |
| 3 | 3 | | 3 | קומה א | 4 | 111.60 | 29.23 | 8.77 | 2 | 5.77 | כן | 852,961 | |
| 4 | 4 | | 4 | קומה א | 5 | 117.38 | 16.23 | 4.87 | 2 | 4.61 | כן | 867,343 | |
| 5 | 5 | | 5 | קומה ב | 5 | 153.30 | 65.91 | 15.59 | 2 | 9.00 | לא | 784,826 | |
| 6 | 6 | | 6 | קומה ב | 4 | 106.60 | 16.77 | 5.01 | 2 | 4.87 | כן | 791,559 | |
| שטח דירה ממוצע בבניין 134.83 | | | | | | | | | | | | | |
| 1 | 1 | 224 | 2 | קרקע | 6 | 195.80 | 255.06 | 21.00 | 2 | 5.73 | לא | | |
| 2 | 2 | | 2 | קרקע | 5 | 123.40 | 136.25 | 21.00 | 2 | 5.14 | כן | 1,013,073 | |
| 3 | 3 | | 3 | קומה א | 4 | 111.60 | 29.23 | 8.77 | 2 | 5.77 | כן | 852,961 | |
| 4 | 4 | | 4 | קומה א | 5 | 118.10 | 16.23 | 4.87 | 2 | 4.61 | כן | 867,343 | |
| 5 | 5 | | 5 | קומה ב | 5 | 153.50 | 65.91 | 15.59 | 2 | 9.00 | לא | 784,826 | |
| 6 | 6 | | 6 | | | | | | | | | | |

פרוטוקול בחירת דירה – מחיר למשתכן

תאריך: _____

שעת הבחירה: _____

הנדון : בחירת דירה

אני/אנו החתום/ים מטה :

1. שם משפחה _____ שם פרטי _____ ת"ז _____

2. שם משפחה _____ שם פרטי _____ ת"ז _____

כתובת _____ טלפון _____ מספר זוכה _____

מבקש/ים לרכוש מהקבלן _____ דירת מגורים בפרויקט _____

בעיר _____ .

אני/אנו מאשר/ים כי הובהר לנו כדלקמן:

מצהיר/ים ומתחייב/ת כדלהלן:

- הדירה שאותה בחרתי/נו היא בבניין מספר _____, דירה מספר _____, מספר חדרים _____, קומה _____, חנייה מס' _____ ומחסן מספר _____.
- מחירה הכולל של הדירה שאותה בחרתי/נו נכון ליום _____ הוא: _____ ₪ (כולל מע"מ) _____ המחיר הדירה בחוזה המכר ימודד, ככל שיידרש, ליום החתימה על הסכם המכר ובהתאם להוראות המכרז.
- ידוע לי/לנו כי מחיר הדירה בחוזה המכר יוצמד החל במדד הבסיס (שהוא המדד הידוע ביום חתימת הסכם המכר), ועד למדד הקובע לגבי כל תשלום.
- מחיר הדירה כולל מחסן (לדירות בהן קיים מחסן), מרפסת או גינה, חנייה.
- ידוע לי/לנו כי הבחירה היא סופית וכי לא ניתן להחליף את הדירה שנבחרה מכל סיבה שהיא.
- ידוע לי/לנו כי על פי התקנון המופיע באתר ההרשמה להגרלות, נשלם לקבלן 2,000 ₪ במעמד בחירת הדירה. ידוע לי/לנו כי סכום זה לא יושב במקרה ביטול הזכייה מכל סיבה שהיא.
- המועד שנקבע לחתימת הסכם המכר הוא: ביום _____ בשעה _____ בכתובת _____.
- אם ייחתם חוזה מכר ביני/בינינו לבין הקבלן, הסכום הנקוב בסעיף 6 לעיל, יהווה חלק מהתשלום הראשון/יוחזר לי/לנו בכפוף לביצוע התשלום הראשון (מחק את המיותר).
- אני/נו מתחייב/ים כי לא חל שינוי במצבי/נו האישי מיום הנפקת אישור הזכאות או כי עדכנתי/עדכנו את משרד הבינוי והשיכון בפרטי השינוי ואושר לי/לנו לבחור דירה בפרויקט.
- אני/אנו מאשר/ים ומתחייב/ים ומביעים הסכמה כי אם לא אגיע/נגיע למועד חתימת החוזה שייקבע בתוך 30 יום (קלנדרים) מיום בחירת הדירה, תבוטל בחירת הדירה לאלתר. ניתן לתאם מועד לפני תום 30 יום (קלנדרים) מיום בחירת הדירה, בהסכמת הרוכש בלבד.

חתימת הרוכש/ים _____

אני הח"מ _____ נציג חברת הקבלן _____ מאשר כי :

1. בתאריך הנ"ל התייצבו אצלי החותמים ובחרו את דירתם בהתאם לאמור לעיל,

2. מאשר קבלת סך 2,000 ₪ אשר יקוזזו מהתשלום הראשון או לא יושבו במקרה

ביטול הזכייה.

חתימת נציג החברה _____

יפוי כח מיוחד ובלתי חוזר

מייפה הכח:_____

מיופה הכח:_____

אנו הח"מ, מייפה הכח ממנים בזה את מיופי הכח - כולם ביחד ו/או כל אחד מהם לחוד – לפעול בשמנו ובמקומנו בכל הנוגע לזכויותינו ו/או התחייבויותינו הנוגעות לרכישת דירה והצמוד לה מאת חברת "ספייס בניה וייזמות בע"מ ח.פ. 514355296" (להלן:"החברה") – בבניין אשר ייבנה ע"י החברה על המקרקעין בשטח של כ- 16,461 מ"ר בערך, הידועים כחלק מגוש רשום: 19592 חלק מחלקות: 63 ו/או 81 מגרש מס' 2 ו/או 103 ו/או 104 לפי תכנית מפורטת מס' ג/ נה / מק / 124 – הנמצאים בשכונת "יצחק שמיר" בנהריה (להלן: "המקרקעין ו/או המגרש ו/או הנכס"). מבלי לפגוע בכלליות האמור לעיל יהיו באי כוחנו רשאים לפעול ולעשות כל אחד מהם ו/או כולם ביחד את הפעולות הבאות כולן יחד ו/או כל אחת מהן ו/או חלק מהן הכל לפי שיקול דעתם הבלעדי והמוחלט והננו מאשרים כל פעולה שביצעו מיופי הכח כאמור כאילו ביצענו בעצמנו ואלה הפעולות:

1. לפעול בשמנו ובמקומנו בכל הנוגע לבחירת הדירה מבין הדירות המוצעות בפרייקט, וכן בכל ענין הנוגע לרכישת הדירה לפי החוזה.

2. לייצגנו ולהופיע בשמנו ו/או במקומנו בפני כל פקיד נציג מחלקה ממשלתית ו/או רשות מוסמכת, משרד ממשלתי, או בפני העיריה, מועצה מקומית או פקידים אחרים או בפני כל משרדים שהם לרישום קרקעות וכל זכות בקרקע או על קרקע או בפני כל רשות אחרת ככל הדברים נוגעים או הקשורים לענייני, ולחתום ולהוציא לפועל כל מיני תעודות, מסמכים וחוזים בפני רשויות ומשרדים כאלה ולבצע כל פעולות ודברים אשר יורשו ע"י רשויות ומשרדים כאלה.

3. בשמי ובמקומי ועל חשבוני, לנקות, לשכור להחליף או לרכוש בכל צורת אחרת שהיא ו/או למכור להשכיר לשעבד למשכן או למסור בכל צורה אחרת שהיא כל רכוש בין מטלטלין ובין נכסי דלא ניידי לרבות דברים שבתביעה, מפעלים, מכונות, מכשירים, השייכים לי עכשיו או יהיו שייכים לי בעתיד בתנאים לפי שימצא לנכון.

4. לקבל לטובתי כל משכנתא , משכון , שעבוד או זכות ולשחרם ולחסלם לאחר תשלומם.

5. להשתמש בכספים שיהיו בידי או יכנסו לידי לפי ייפוי כח זה לתשלום כל ההוצאות הכרוכות בביצוע הפעולות דלעיל או כדלקמן.

6. הזכות לבאי כוחי להיכנס בעסקה או עסקאות או בחוזים או בהתחייבויות בשמי מצד אחד עם עצמו מצד שני עם חברה או אישיות משפטית בה השליטה המלאה או החלקים בידי באי כוחי. וזאת בתנאים כפי שבאי כוחי ימצא לנכון ולמתאים וכן להעביר כל רכוש שלי לעצמו ו/או לחברה ו/או אישיות משפטית בה השליטה מלטה או החלקית בידי באי כוחי , וזאת בתמורה או בצורת מתנה ללא תמורה ו/או בדרך של הלוואה ו/או בכל דרך אחרת שתראה לבאי כוחי.

7. בשמי ובמקומי לרכוש, לחכור, לקבל, למכור, להחליף, למשכן לקבל לטובתי כל משכנתא ולהתקשר בכל עסקה בקשר לכל נכס מקרקעין והכל בין בתמורה ובין שלא בתמורה, ליצגני ולהופיע בשמי בפני כל פקיד בכל לשכת רישום המקרקעין ולרשום שם כל עסקה כנ"ל או הערת אזהרה בקשר לכל נכס מקרקעין ולבצע כל פעולות ודברים אשר יידרשו לכל עסקה או רישום כאמור ע"י כל רשות.

8. לחתום בשמנו ובמקומנו על שטרי משכנתא ו/או הסכמי משכון ו/או יפויי כח ו/או יפויי כח בלתי חוזרים לטובת בנק למשכנתאות ו/ או כל מוסד פיננסי אחר, לרבות לחתום בשמנו ובמקומנו על סעיפי ויתור על ההגנות לדיירות מוגנת ו/או לדיור חלוף, על פיהם לא נהיה לדיירים מוגנים בנכס-לא על פי הוראות סעיף 33 לחוק הגנת הדייר (נוסח משולב) התשל"ב-1972 ולא על פי הוראות סעיף 38 ו/או 39 לחוק ההוצאה לפועל התשכ"ז–1967 – כפי שהוראות אלו יתוקנו מפעם לפעם ו/או לפי כל דין אחר שישינו היום ו/או שיהיה בעתיד בנוסף ו/או במקום חוקים אלו, וכן ליתן בשמנו יפוי כח לצד שלישי כלשהו לוותר על זכויותינו כנ"ל - הכל לפי שמיופה כוחנו ימצא לנכון לפי שיקול דעתו המוחלט. כמו כן מוסמכים מיופה הכח לחתום על התחייבות מוכר כלפי בנק למשכנתאות בנוסח כתב ההתחייבות של הבנק למשכנתאות, לחתום על כל הוראות תשלום מכל מין וסוג שהוא לרבות בנוסח של הבנק למשכנתאות, לקבל כספים בשמנו ו/או עבורנו מהבנק למשכנתאות, לחתום על כל מסמכי המשכון אשר ידרשו על ידי הבנק למשכנתאות, לרבות לחתום על הסכמי משכון זכויות המוכרים ו/או הקונים, לחתום על הודעות משכון של זכויות המוכרים ו/או הקונים, לחתום על בקשות לעיון אצל רשם המשכונות, לחתום על אישורי תשלום על חשבון הנכס הנרכש, לחתום בשמנו ובמקומנו על התחייבויות למיניהן-הן של המוכר ו/או הן הקונה, לבצע שעבוד דירתי כבטוחה ההלוואה הכל בתנאים ובנוסח שיומצא על ידי הבנק למשכנתאות, ליתן הצהרות מכל מין וסוג שהוא ובכלל – לעשות ו/או לבצע בשמנו ובמקומנו כל פעולה הנדרשת מאיתנו – הן מהמוכר והן מהקונה – ככל שפעולות אלה תידרשנה על ידי הבנק למשכנתאות נותן ההלוואה לקונה ולחתום על כל מסמך ו/או התחייבות ו/או הצהרה ו/או שטר ו/או הסכם ו/או כל נייר מכל מין וסוג שהוא שיידרש לצורך מתן ההלוואה לקונה.

9. לקבל בשמנו כל תשלום ולתבוע בשמנו כל תשלום מכל גורם. לדרוש בשמנו חילוט ערבויות, ו/או לבקש בשמנו הסבת כל ערבות, לרבות ערבויות לפי חוק המכר (דירות) (הבטחת השקעות לרוכשי דירות) תשל"ה – 1974.

10. מיופה הכח יהא רשאי לחתום בשמנו ובמקומנו על התחייבות לטובת משרד הבינוי והשיכון/מדינת ישראל בגין התחייבות להימנעות מעשיית עסקה ו/או כל דיספוזיציה בקשר לדירה וזאת לתקופה של 5 שנים מיום קבלת טופס 4 לבנין בו נמצאת הדירה וכן לרשום הערת אזהרה בגין ההתחייבות הנ"ל.

11. לחתום בשמי ובמקומי ולמסור יפוי כח למיניהם כולל יפוי כח בלתי חוזרים, לחייב אותי ואת באי כוחי ויורשי בהתחייבויות כלשהן.

12. בכלל לעשות ולסדר כל פעולה חוזים דברים ועניינים מכל סוג שהוא בקשר לרכושי וענייני להשתתף בעשיית וסדור של פעולות, חוזים דברים ועניינים כאלה עם אנשים שקיים שיתוף אינטרסים ביני ובינם בעניינים כנ"ל בין אם העניינים.

13. יפוי כח זה הינו החלטי ובלתי חוזר , ואין אנו וכל מי שיבוא במקומנו או תחתינו זכאים לבטלו , לשנותו או לתקנו והוא מחייב אותנו או הבאים במקומנו או תחתינו הואיל וזכויות צד שלישי תלויות בו היינו כל בעלי הקרקע הרשומים כעת או שיירשמו כבעליה ו/או חברת ספייס בניה וייזמות בע"מ ו/או של כל בנק ו/או בנק מלווה , איש מוסד כספי אחר שהסכים / הסכימו להלוות לנו כספים תמורת רישום משכנתא או על זכות החכירה לגבי הדירה , ואנו מצהירים בזה כי הננו מוותרים ויתור גמור לעשות בעצמנו או על ידי מישהו אחר . מלבד מיופי כוחנו הנ"ל את כל הפעולות או איזה מהן , הנזכרות ביפוי כח זה , וכל אחד מבאי כוחנו הנ"ל יהיה זכאי למנוע בעדנו ולהוציא אותנו מכל פעולה כנ"ל אלא אם כן ביקשו מיופי הכח כי נבצע הפעולות בעצמנו.

ולראיה באנו על החתום

בהביננו האמור מעלה לפרטיו ולתוצאותיו

יצירות נוספות מבית לאטי

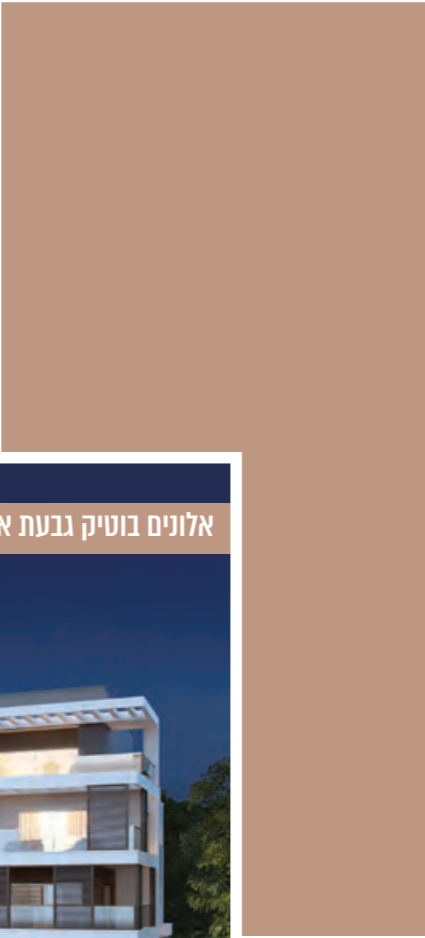




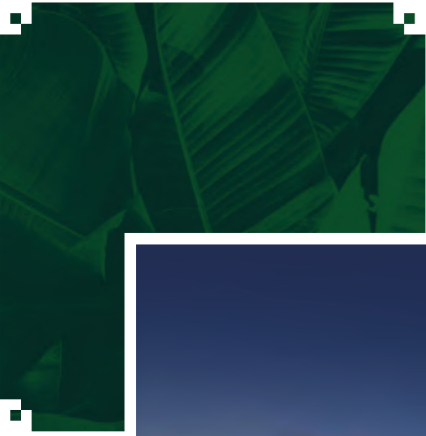
לאטי נהריה בוטיק



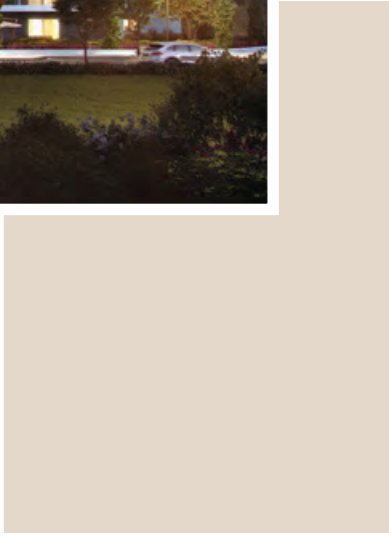
חיפה



לאטי בכפר יונה מתחם WEST

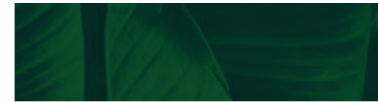


אלונים בוטיק גבעת אלונים





מול הים - טירת הכרמל



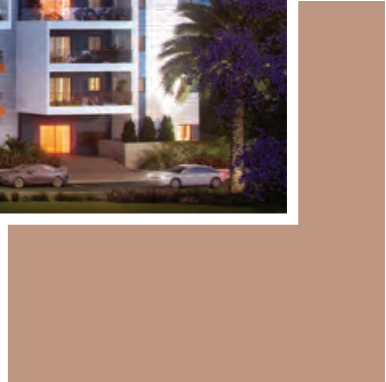
הר כרמי - כרמיאל



אור ים - על הפארק



לאטי כפר יונה NORTH



פארק הרקפות - ק. ביאליק NORTH



ענו הצעירה



תאים בוטיק - ק.אתא



ארלזרוב בוטיק - ק. אתא



אורי ים - בוטיק



לאטי טאוור - נהריה



פארק רקפות - ק. ביאליק CENTER



אומנים בוטיק - ק. מוצקין





לאתי

בונים לך עתיד

*3033

lati-yazamut.co.il



לאטי
מגורים
אגמון בוטיק

