

תוכנית מכר

בניין-B

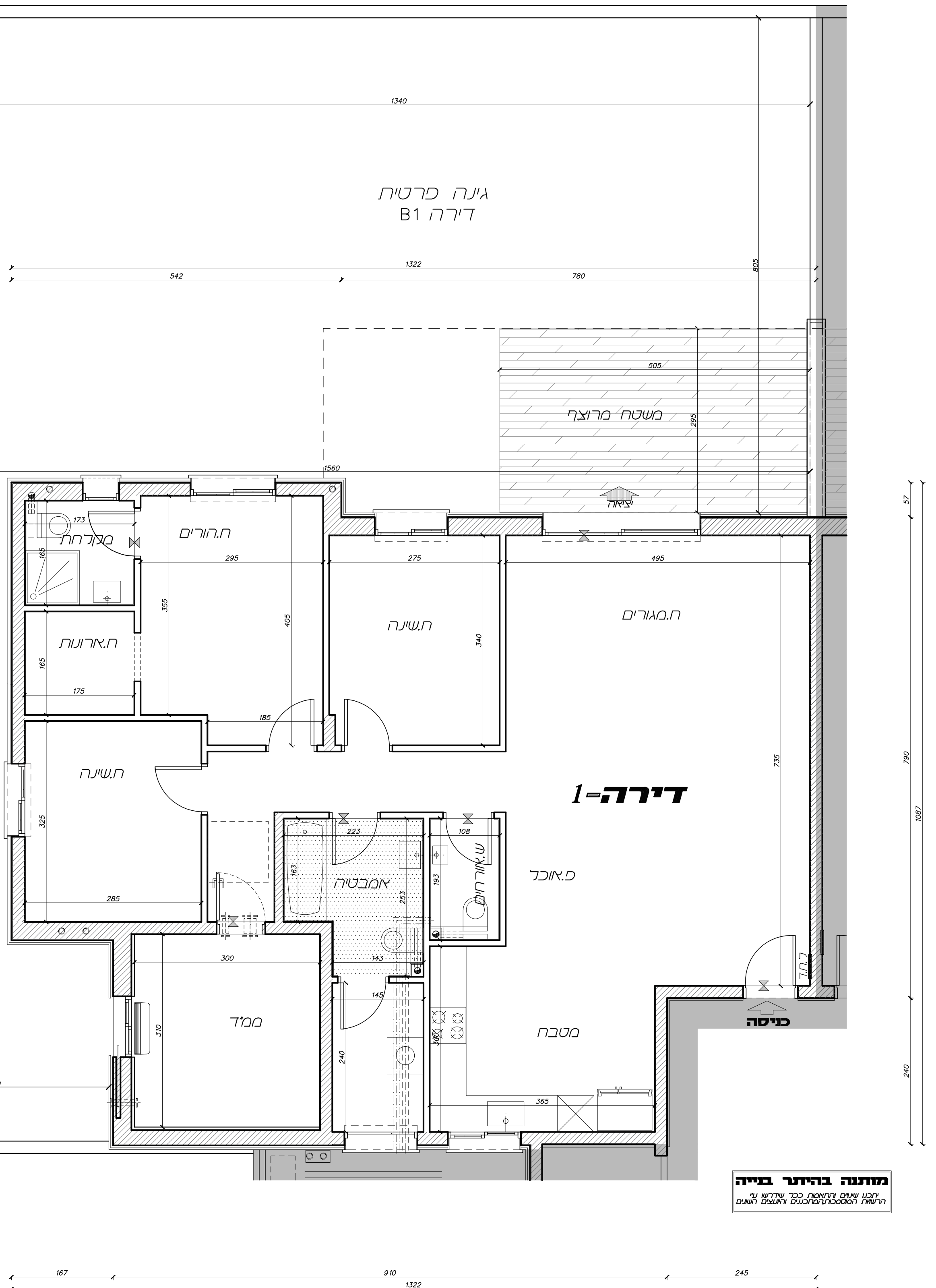
פרויקט

כפר יונה

ספיים בויה ויזמות בע"מ

מגרש - 301

דירה - 1



הערות כלליות:

- 1/ פיתוח הפרוייקט נעשה בהתאם לתוכנית היזומית והתקשורת יוקבעו לפי תוכנית היזומית.
- 2/ גובה המבנה ובהתאם לזוויות הרישית והמחולקות.
- 3/ גובה המבנה ובהתאם לזוויות הרישית והמחולקות.
- 4/ יוקבעו סופית דבר לאחר גיש הפיתוח.
- 5/ יוקבעו סופית דבר לאחר גיש הפיתוח.
- 6/ יוקבעו סופית דבר לאחר גיש הפיתוח.
- 7/ יוקבעו סופית דבר לאחר גיש הפיתוח.
- 8/ יוקבעו סופית דבר לאחר גיש הפיתוח.
- 9/ יוקבעו סופית דבר לאחר גיש הפיתוח.
- 10/ יוקבעו סופית דבר לאחר גיש הפיתוח.
- 11/ יוקבעו סופית דבר לאחר גיש הפיתוח.
- 12/ יוקבעו סופית דבר לאחר גיש הפיתוח.
- 13/ יוקבעו סופית דבר לאחר גיש הפיתוח.
- 14/ יוקבעו סופית דבר לאחר גיש הפיתוח.
- 15/ יוקבעו סופית דבר לאחר גיש הפיתוח.
- 16/ יוקבעו סופית דבר לאחר גיש הפיתוח.
- 17/ יוקבעו סופית דבר לאחר גיש הפיתוח.
- 18/ יוקבעו סופית דבר לאחר גיש הפיתוח.
- 19/ יוקבעו סופית דבר לאחר גיש הפיתוח.
- 20/ יוקבעו סופית דבר לאחר גיש הפיתוח.

ביחוד:

- 1/ היקף המסומן בהתייחסות היחידה (בדומה, מעבר לבנין בניה) אינו מייצג את היקף המסומן.
- 2/ היקף המסומן בהתייחסות היחידה (בדומה, מעבר לבנין בניה) אינו מייצג את היקף המסומן.
- 3/ היקף המסומן בהתייחסות היחידה (בדומה, מעבר לבנין בניה) אינו מייצג את היקף המסומן.
- 4/ היקף המסומן בהתייחסות היחידה (בדומה, מעבר לבנין בניה) אינו מייצג את היקף המסומן.
- 5/ היקף המסומן בהתייחסות היחידה (בדומה, מעבר לבנין בניה) אינו מייצג את היקף המסומן.
- 6/ היקף המסומן בהתייחסות היחידה (בדומה, מעבר לבנין בניה) אינו מייצג את היקף המסומן.
- 7/ היקף המסומן בהתייחסות היחידה (בדומה, מעבר לבנין בניה) אינו מייצג את היקף המסומן.
- 8/ היקף המסומן בהתייחסות היחידה (בדומה, מעבר לבנין בניה) אינו מייצג את היקף המסומן.
- 9/ היקף המסומן בהתייחסות היחידה (בדומה, מעבר לבנין בניה) אינו מייצג את היקף המסומן.
- 10/ היקף המסומן בהתייחסות היחידה (בדומה, מעבר לבנין בניה) אינו מייצג את היקף המסומן.
- 11/ היקף המסומן בהתייחסות היחידה (בדומה, מעבר לבנין בניה) אינו מייצג את היקף המסומן.
- 12/ היקף המסומן בהתייחסות היחידה (בדומה, מעבר לבנין בניה) אינו מייצג את היקף המסומן.
- 13/ היקף המסומן בהתייחסות היחידה (בדומה, מעבר לבנין בניה) אינו מייצג את היקף המסומן.
- 14/ היקף המסומן בהתייחסות היחידה (בדומה, מעבר לבנין בניה) אינו מייצג את היקף המסומן.
- 15/ היקף המסומן בהתייחסות היחידה (בדומה, מעבר לבנין בניה) אינו מייצג את היקף המסומן.
- 16/ היקף המסומן בהתייחסות היחידה (בדומה, מעבר לבנין בניה) אינו מייצג את היקף המסומן.
- 17/ היקף המסומן בהתייחסות היחידה (בדומה, מעבר לבנין בניה) אינו מייצג את היקף המסומן.
- 18/ היקף המסומן בהתייחסות היחידה (בדומה, מעבר לבנין בניה) אינו מייצג את היקף המסומן.
- 19/ היקף המסומן בהתייחסות היחידה (בדומה, מעבר לבנין בניה) אינו מייצג את היקף המסומן.
- 20/ היקף המסומן בהתייחסות היחידה (בדומה, מעבר לבנין בניה) אינו מייצג את היקף המסומן.

מקרא:

- קליטה - צבע אפור ממוזג
- הכנה ליחידה ממוזג - קיר בטון
- דוד תשבת - צגרת
- חברה במסכת - כריים
- מ. סטון דמנד - מקרר
- צמח/קורט/צבע אורז - מכונית כביסה/מיבש
- דוד תשבת/דירתי - רא כולד בחוכמת

קנ"ת-1:50

שם הרחוב: _____
 מס דירה: _____
 מס ת.ח: _____
 חזקה: _____
 חזמה: _____

מועצה בהיתר בנייה

לזכות שנים וחאסות ככל שידרוש יזו
 רישיון המוסכס/תוחכס/יזמס