

# תוכנית מכר בניין - A-B-C פרויקט כפר יונה ספייס בנייה ויזמות בע"מ מגרש - 301 קומת קרקע

הערת כללית:  
בכני / פיתוח / לטובת משתתפים.  
1. פיתוח המגרש יבוצע לפי תוכנית התכנון והפרויקט שהוגשו, תוכנית גז, חשבונית והתקשרות ייבצעו לפי תוכנית.  
2. גובה המגדל ייבצע לפי תוכנית התכנון והפרויקט, ובתאם לדרישות הרשויות המוסמכות.  
3. גובה המגדל ייבצע לפי תוכנית התכנון והפרויקט, ובתאם לדרישות הרשויות המוסמכות.  
4. תוכנית המגדל תיבצע לפי תוכנית התכנון והפרויקט, ובתאם לדרישות הרשויות המוסמכות.  
5. תוכנית המגדל תיבצע לפי תוכנית התכנון והפרויקט, ובתאם לדרישות הרשויות המוסמכות.  
6. תוכנית המגדל תיבצע לפי תוכנית התכנון והפרויקט, ובתאם לדרישות הרשויות המוסמכות.  
7. תוכנית המגדל תיבצע לפי תוכנית התכנון והפרויקט, ובתאם לדרישות הרשויות המוסמכות.  
8. תוכנית המגדל תיבצע לפי תוכנית התכנון והפרויקט, ובתאם לדרישות הרשויות המוסמכות.  
9. תוכנית המגדל תיבצע לפי תוכנית התכנון והפרויקט, ובתאם לדרישות הרשויות המוסמכות.  
10. תוכנית המגדל תיבצע לפי תוכנית התכנון והפרויקט, ובתאם לדרישות הרשויות המוסמכות.

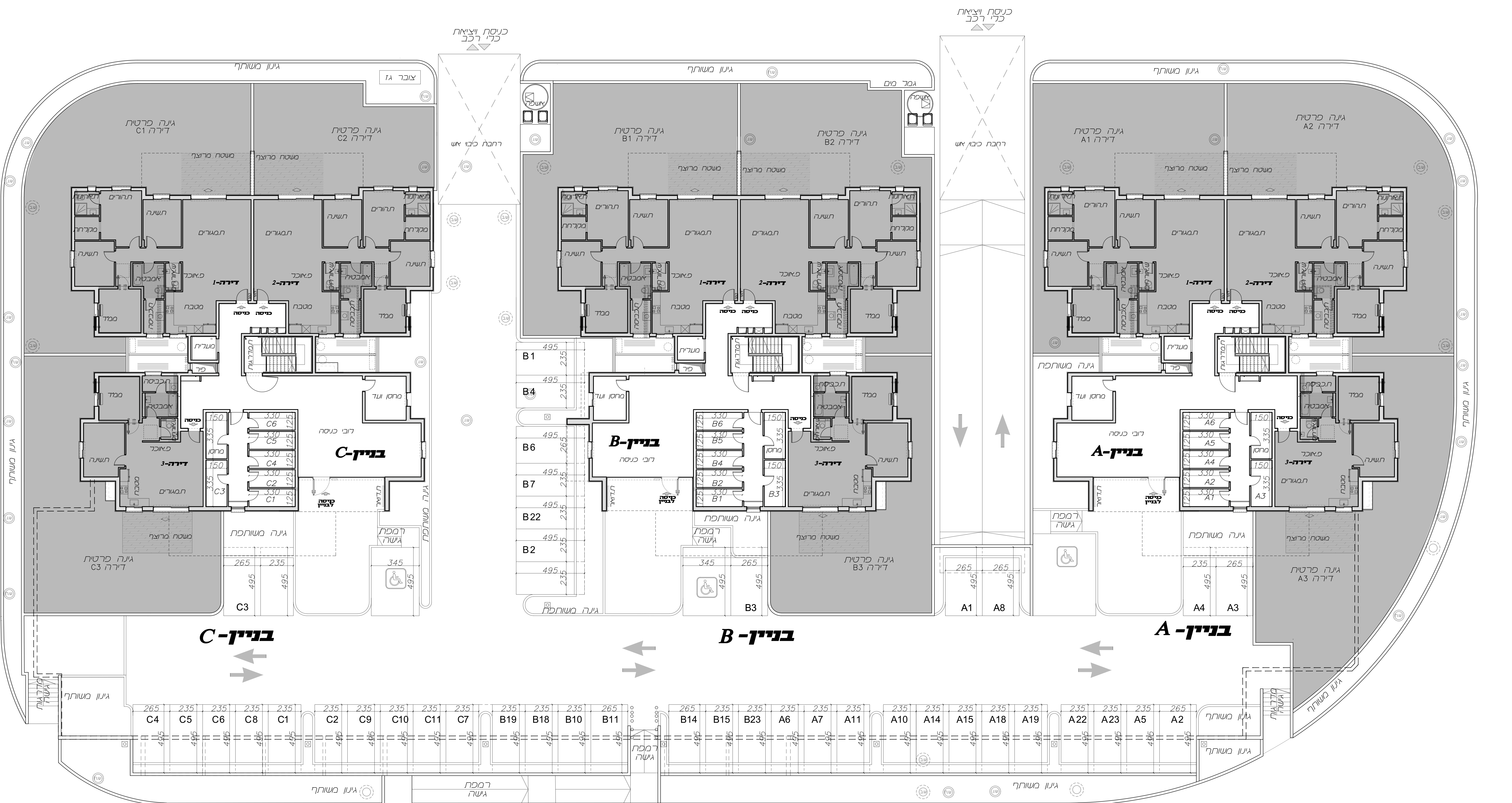
1. יחידות המגורים יבוצעו לפי תוכנית התכנון והפרויקט, ובתאם לדרישות הרשויות המוסמכות.  
2. יחידות המגורים יבוצעו לפי תוכנית התכנון והפרויקט, ובתאם לדרישות הרשויות המוסמכות.  
3. יחידות המגורים יבוצעו לפי תוכנית התכנון והפרויקט, ובתאם לדרישות הרשויות המוסמכות.  
4. יחידות המגורים יבוצעו לפי תוכנית התכנון והפרויקט, ובתאם לדרישות הרשויות המוסמכות.  
5. יחידות המגורים יבוצעו לפי תוכנית התכנון והפרויקט, ובתאם לדרישות הרשויות המוסמכות.  
6. יחידות המגורים יבוצעו לפי תוכנית התכנון והפרויקט, ובתאם לדרישות הרשויות המוסמכות.  
7. יחידות המגורים יבוצעו לפי תוכנית התכנון והפרויקט, ובתאם לדרישות הרשויות המוסמכות.  
8. יחידות המגורים יבוצעו לפי תוכנית התכנון והפרויקט, ובתאם לדרישות הרשויות המוסמכות.  
9. יחידות המגורים יבוצעו לפי תוכנית התכנון והפרויקט, ובתאם לדרישות הרשויות המוסמכות.  
10. יחידות המגורים יבוצעו לפי תוכנית התכנון והפרויקט, ובתאם לדרישות הרשויות המוסמכות.

- מפתח:**
- מחנה כביסה
  - הוכנה לחדר מנוף
  - דוד תשלמי
  - חברה ממכנת
  - מ. סיוע למגורים
  - צמח/מורט/צמח אור
  - סף כניסה מאבקה/מוסך
  - רוח חשמל דירה
  - קורט
  - צנור איור מגדל
  - קור כטון
  - צנרת
  - כריזם
  - מקור
  - מכונת כביסה/מיבש
  - לא כולל בחובות

**קני"מ-1:100**

שם הרחוב: \_\_\_\_\_  
 מס דירה: \_\_\_\_\_  
 מס תורה: \_\_\_\_\_  
 חאיר: \_\_\_\_\_  
 חחמה: \_\_\_\_\_

חחמה המוכר: \_\_\_\_\_



**מותנה בהיתר בנייה**  
 תוכן שטחים ותחומות ככל שירדעו יג  
 הרשות המוסמכת/המכנה/הואצם הרשמי