



  
**לאטי**  
בונים לך עתיד

**LATI**  
נהריה  
— מתחם בוטיק —

**\*3033**  
lati-yazamut.co.il



# הגעתם הביתה

זוכים יקרים,  
משפחת לאטי מאושרת לברך אתכם על זכיייתכם ושמחה על הצטרפותכם  
לפרויקט – "לאטי בנהריה" של התוכנית הלאומית "מחיר למשתכן".  
קונספט הפרויקט יכול מתחם בוטיק ייחודי בעל ארבעה בנייני בוטיק  
מרשימים שעוצבו ע"י אדריכל מהמעלה הראשונה כאשר תכנון של כל בניין  
יתבצע בדגש עד לפרטים הקטנים.

על מנת להקל ולפשט עבורכם את התהליך ככל הניתן, במיוחד כאשר מדובר  
בצעד כה משמעותי בחיים, משפחת לאטי יצרה עבורכם חוברת זו,  
בה תוכלו להתרשם מהפרויקט ואף לקבל את כל הנתונים  
הנחוצים להשלמת התהליך בקלות ובאחריות.





## "קריית יצחק שמיר" - השכונה הצפון מזרחית

השכונה החדשה עתידה להעניק איכות חיים גבוהה, במרכז השכונה פארק ירוק רחב-ידיים, מוסדות חינוך וציבור, שירותי בריאות ושירותים קהילתיים.

תושבי השכונה והעיר אשר זכתה לכינוי "בירת הגליל המערבי" ייהנו מהטבות המס של העיר, מטיילת החוף השוקקת מסעדות ומרכזי בילוי, קרבה לרכבת, קניונים חדשים, היכל ספורט חדש, אתרים היסטוריים, הגן הבוטני הזיאולוגי ועוד מגוון אטרקציות ומרכזי תרבות.

רובע המגורים החדש של הצפון "קריית יצחק שמיר" השכונה הצפון מזרחית, ממוקמת בקרבה לאחד מקווי החוף היפים של ארצנו, במרחק הליכה מחוף הים של נהריה, חוף בצת וחוף אכזיב.

מיקומה האסטרטגי והנגישות שלה באמצעות צירי התנועה המרכזיים כביש 4 וכביש 89 אשר יתחבר עם כביש 6 יהווה הגעה בקלות לכל נקודה בארץ.

**היצירה הכי טובה של הצפון**



# ההשראה שלנו

חברת לאטי פועלת מעל ל-18 שנים תוך הגדרה מחדש של התפיסה האדריכלית המודרנית.

הפרויקטים של לאטי מציגים סטנדרט בנייה גבוה בשילוב של חזון עיצובי. חברת לאטי פועלת בשיתוף עם הספקים המובילים בארץ לעבודות נגרות, דלתות פנים וחוף, אלומיניום, מעקות זכוכית, סניטציה ועוד.

החברה מבצעת את הפרויקטים עם האדריכלים, יועצים ומעצבי פנים המובילים ברחבי הארץ שיודעים לקחת חלום ולהפוך אותו לבית.

כל פרויקט של חברת לאטי יזמות ובנייה משקף עלייה בסטנדרט המגורים הן ביוקרה, הן באיכות והן בנופים המרהיבים שמקיפים כל בניין, מבנה ודירה.

לחברה רישיון קבלן מטעם משרד הבינוי והשיכון.

חברת לאטי תעשה הכול על מנת להקל עליכם בתהליך הרכישה ותלווה אתכם לאורך כל הדרך.

כי לבנות סביבת חיים מושלמת, זו האומנות שלנו.

# מתחם LATI בוטיק



**LATI**  
נהריה

— מתחם בוטיק —

במתחם "LATI בוטיק" 4 בנייני בוטיק מעוצבים, בני 8 ו-10 קומות, מעל קומת מרתף וחנייה תת קרקעית. הבניינים מחופים באבן יוקרתית ומרשימה, לכל בניין לובי מפואר ומעלית מהירה הכוללת מערכת בקרה ושליטה. מתחם הפרויקט מרוחק מהכביש דבר שיעניק שקט ופסטורליות מוחלטת, ממוקם במרחק הליכה מהמרכז המסחרי ובסמוך לפארק ירוק רחב-ידיים.

# הבניין



בכל בניין דירות בנות 4,3 ו-5 חדרים מרווחות עם מרפסות שמש גדולות במיוחד.  
דירות גן עם גינות ענקיות, מיני פנטהאוזים ופנטהאוזים לופט  
מפוארים ומרווחים במפלס אחד עם מרפסות שמש ענקיות הפונות לנוף מרהיב ופתוח

LATI  
נהריה

— מתחם בוטיק —

# הדמיות דיורה





LATI  
נהריה

כביש 4

157 A

157 B

158

159

- מסחר- (Blue square)
- בנייני ציבור- (Brown square)
- בניין מגורים- (Grey square)

# המיקום





# תהליך הרכישה

## אז מה קורה עכשיו?

מיד בתום ימי העיון תתואם לכם פגישה אישית עם נציג חברת "לאטי". בפגישה זו תבחרו את הדירה המיועדת בהתאם למיקומכם בהגרלה. סדר בחירת הדירות הינו בהתאם למספר הסידורי שלכם בהגרלה על פי סדר עולה כלומר הזוכה בעל המספר הסידורי הראשון הנמוך ביותר וכן הלאה. סדר בחירת הדירות הוא סופי ובלתי ניתן לשינוי.

אי הגעה במועד ובזמן שנקבע לפגישת "בחירת הדירה" תבטל את זכותכם לבחירת הדירה. לפגישת בחירת הדירה עליכם להגיע בנוכחות מלאה עם טופס אישור הזכייה אשר נשלח אליכם על ידי משרד השיכון, אישור זכאות בתוקף, תעודות זהות (לא רישיון) ושיק מקדמה על סך ₪2000. במידה ואחד מבני הזוג אינו יכול להגיע ליום בחירת הדירה יש להצטייד בייפוי כוח, במידה ושני בני הזוג אינם יכולים להופיע ליום בחירת הדירה יש לצייד את צד ג' בייפוי כוח נוטוריוני.

על פי הוראות המדינה לכל זוכה יוקצו 45 דקות פגישה עם נציגי "לאטי" לבחירת הדירה, במעמד הפגישה יחתמו הרוכשים על טופס בחירת הדירה טופס זה יהווה אישור הדייר להכנת חוזה הדירה. מומלץ להכין רשימת עדיפויות לפי מיקומכם בהגרלה לדוגמא מקום 10 יכין 10 אפשרויות, מקום 15 יכין 15 אפשרויות וכן הלאה.

## חשוב לדעת!

הבחירה אינה ניתנת לשינוי ובמידה ולא הגעתם לפגישת "בחירת הדירה" תישלל מכם הזכות לדירה. לחברת "לאטי" אין התחייבות להבטיח דירה ספציפית, הדירה המיועדת תיבחר בכפוף למלאי הדירות שנותר ולמיקום הזוכה בהגרלה.

## נוהל ביטול זכיה

ניתן לבטל את זכיייתכם באתר ההרשמה להגרלות של משרד השיכון.

## חתימת חוזה רכישה

כחמישה ימים לאחר בחירת הדירה תוזמנו לפגישה לחתימת חוזה רכישה בחברת לאטי.

עליכם להגיע מצוידים במסמכים הנדרשים לפי הנחיות משרד הבינוי והשיכון. חוזי המכר ונספחיו נבדקו ואושרו ע"י משרד הבינוי והשיכון. לא ניתן לשנות ולא יהיה מו"מ משפטי לגבי נוסח החוזה. אם נותרו לכם עוד שאלות, כנסו לאתר החברה ותוכלו לעיין מבעוד מועד במסמכים המשפטיים, החוזה ונספחיו השונים.

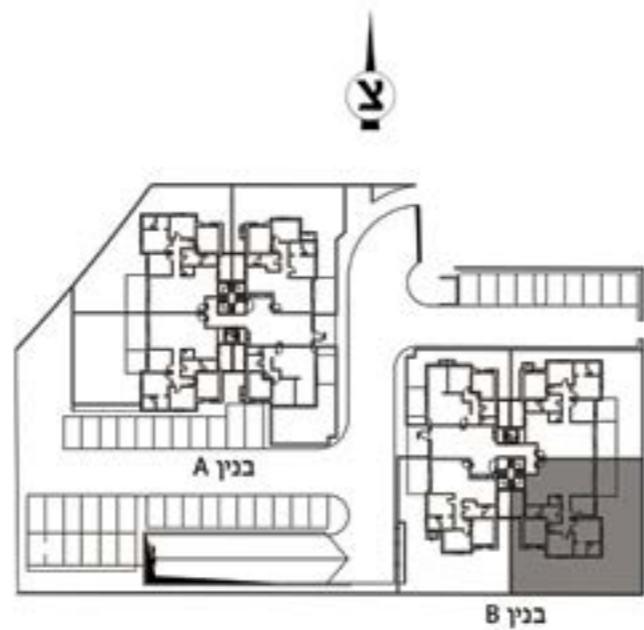
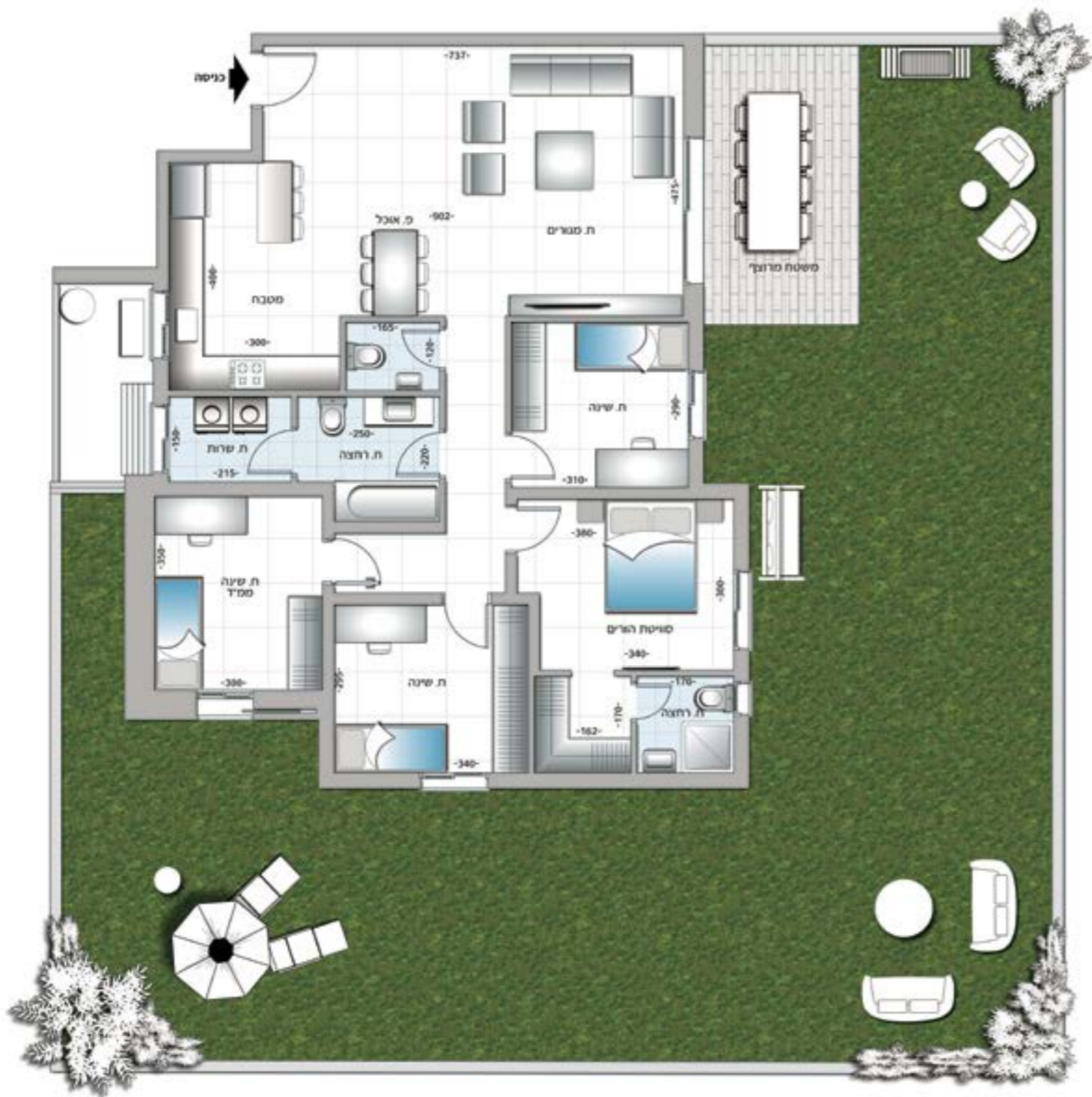
## הערה כללית

בכל מקרה של אי עמידה בכל אחד מהמועדים שכתבנו לעיל, בכל שלב, לרבות אך לא רק במקרה בו הזוכה לא הגיע במועד בחירת הדיור ו/או לא הגיע לחתום על הסכם המכר בתאריך שנקבע, יהיה משרד הבינוי והשיכון לפסול את זכיייתו ו/או לשנות את מיקומו בסדר בחירת הדיור, לפי שיקול דעתו של משרד הבינוי והשיכון.

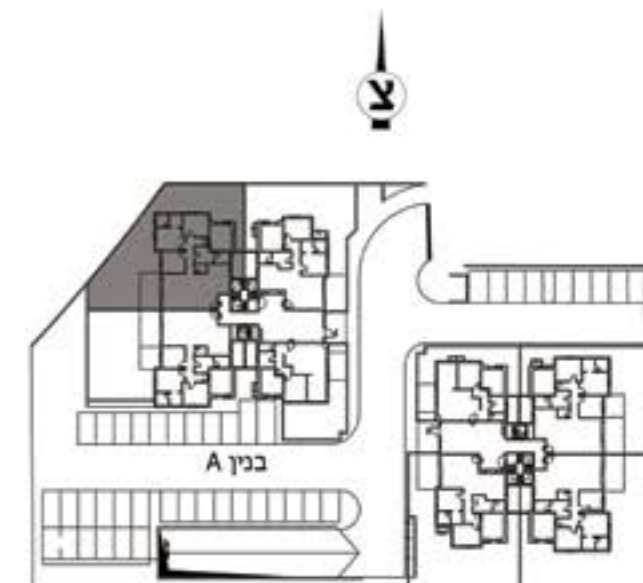
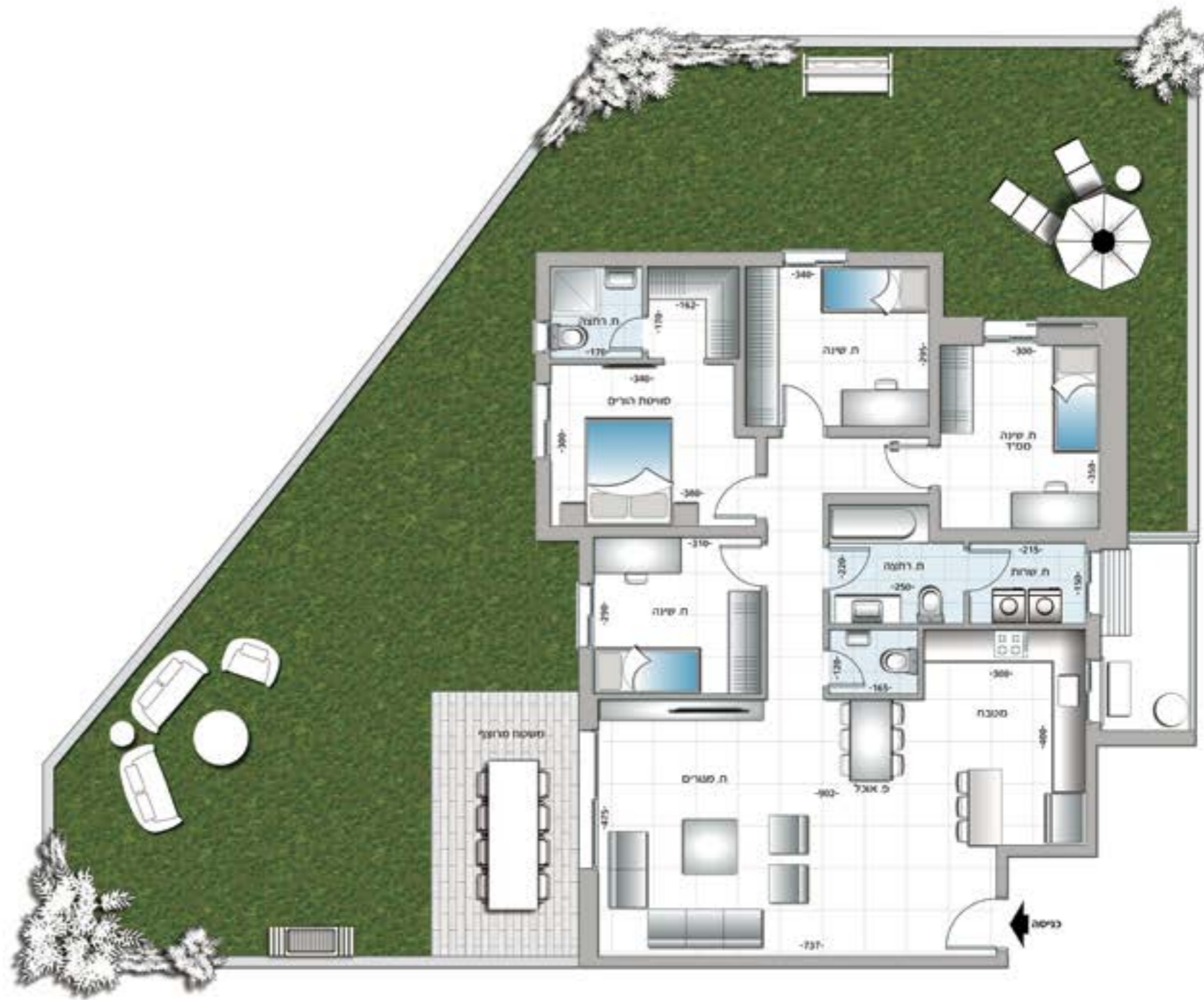
**\* המועדים של השלבים המצוינים לעיל עשויים להשתנות בהתאם להחלטת משרד הבינוי והשיכון.**

# תוכניות דירה

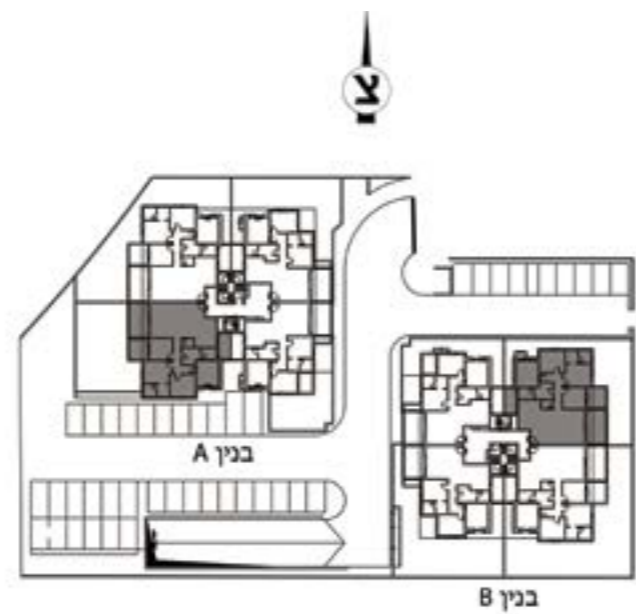




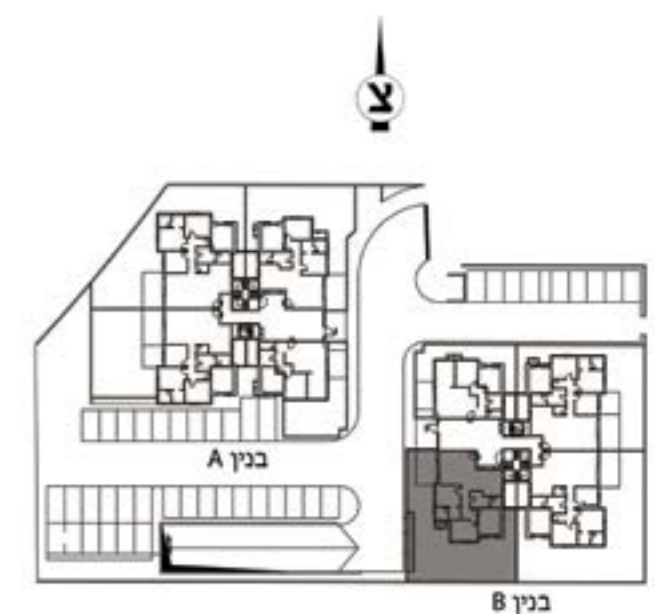
מגרש 157  
בנין B  
טיפוס A (מראה)  
קומת קרקע, דירת גן 5 חדרים מס' 2  
שטח 126.36 מר<sup>2</sup> • גינה 169.39 מר<sup>2</sup>



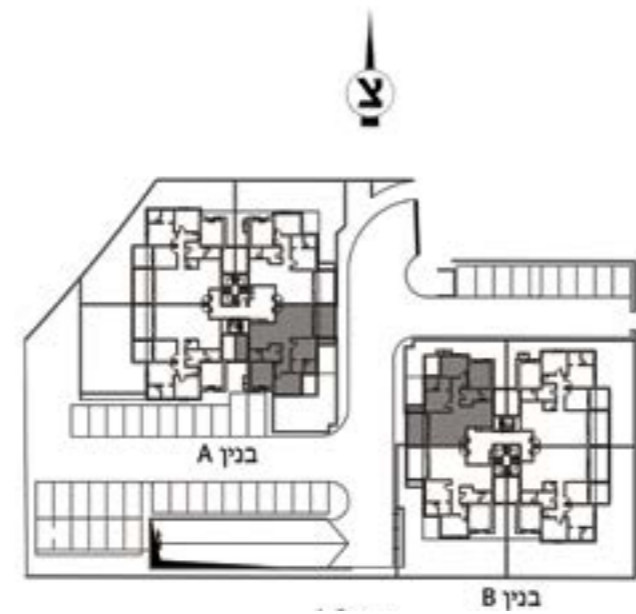
מגרש 157  
בנין A  
טיפוס A (מראה)  
קומת קרקע, דירת גן 5 חדרים מס' 2  
שטח 126.36 מר<sup>2</sup> • גינה 141.57 מר<sup>2</sup>



בנין A, B  
 מגרש 157, טיפוס A  
 קומה א-ה, דירת 5 חדרים מס' 5/9/13/17/21  
 שטח 126.36 מ"ר • מרפסת 13.64 מ"ר



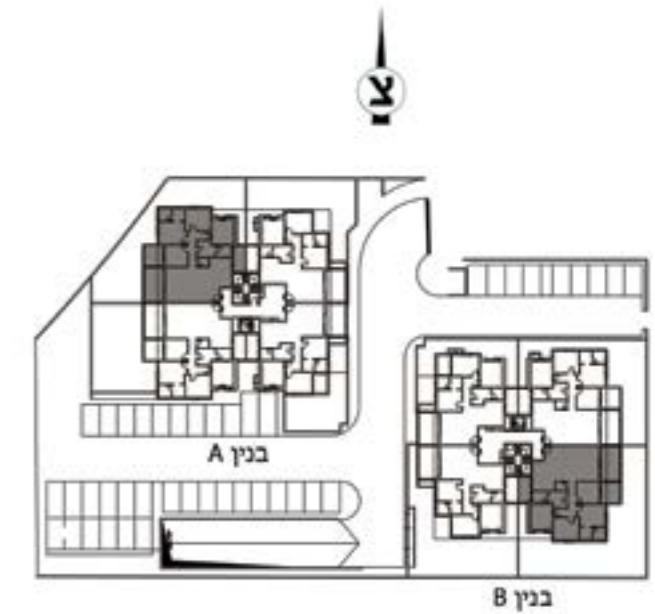
מגרש 157  
 בנין B  
 טיפוס B  
 קומת קרקע, דירת גן 4 חדרים מס' 3  
 שטח 103.54 מ"ר • גינה 132.23 מ"ר



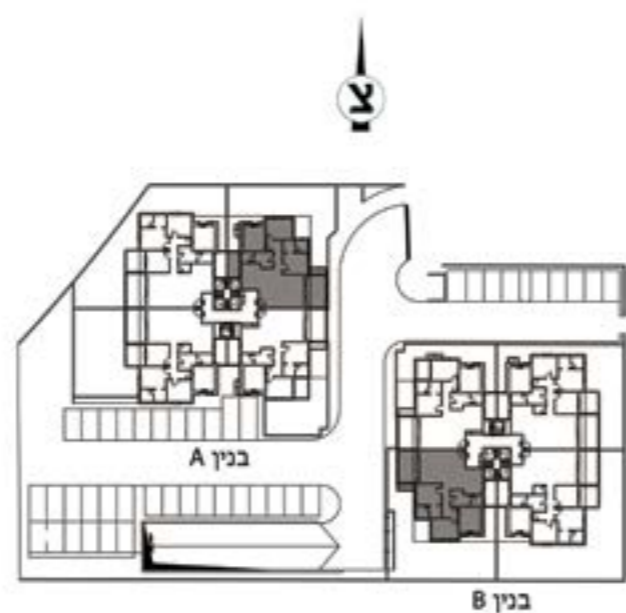
בנין A, B  
מגרש 157, טיפוס D  
קומה א', דירת 4 חדרים מס' 7  
שטח 102.98 מ"ר • מרפסת 13.16 מ"ר

בנין B  
מגרש 157, טיפוס A (מראה)  
קומה א'-ד', דירת 5 חדרים מס' 6/10/14/18  
שטח 126.36 מ"ר • מרפסת 13.64 מ"ר

בנין A  
מגרש 157, טיפוס A (מראה)  
קומה א'-ה', דירת 5 חדרים מס' 6/10/14/18/22  
שטח 126.36 מ"ר • מרפסת 13.64 מ"ר



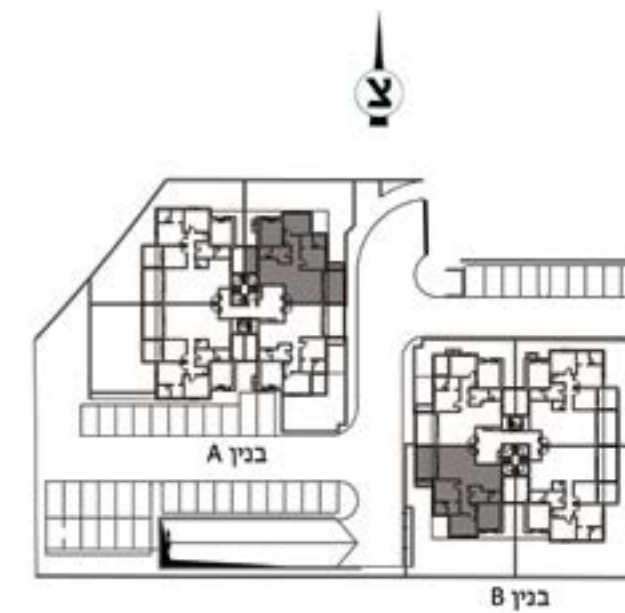
בנין B



בנין B  
מגרש 157, טיפוס E  
קומה ב-ד', דירת 4 חדרים מס' 11/15/19  
שטח 105.92 מ"ר • מרפסת 13.16 מ"ר

בנין A  
מגרש 157, טיפוס E  
קומה ב-ה', דירת 4 חדרים מס' 11/15/19/23  
שטח 105.92 מ"ר • מרפסת 13.16 מ"ר

בנין A, B  
מגרש 157, טיפוס D (מראה)  
קומה א', דירת 4 חדרים מס' 8  
שטח 102.98 מ"ר • מרפסת 13.16 מ"ר



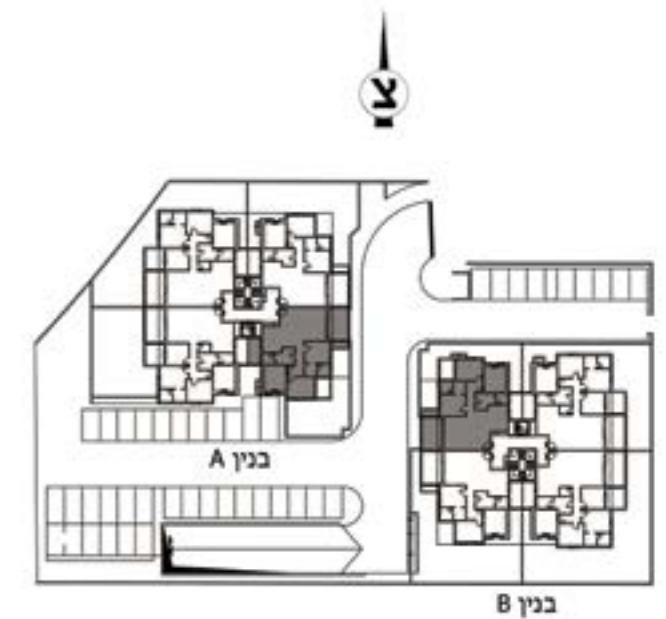


בנין A,B  
 מגרש 157, טיפוס F  
 קומה ז', דירת 6 חדרים מס' 29  
 שטח 176.17 מר' • מרפסת 92.18 מר'



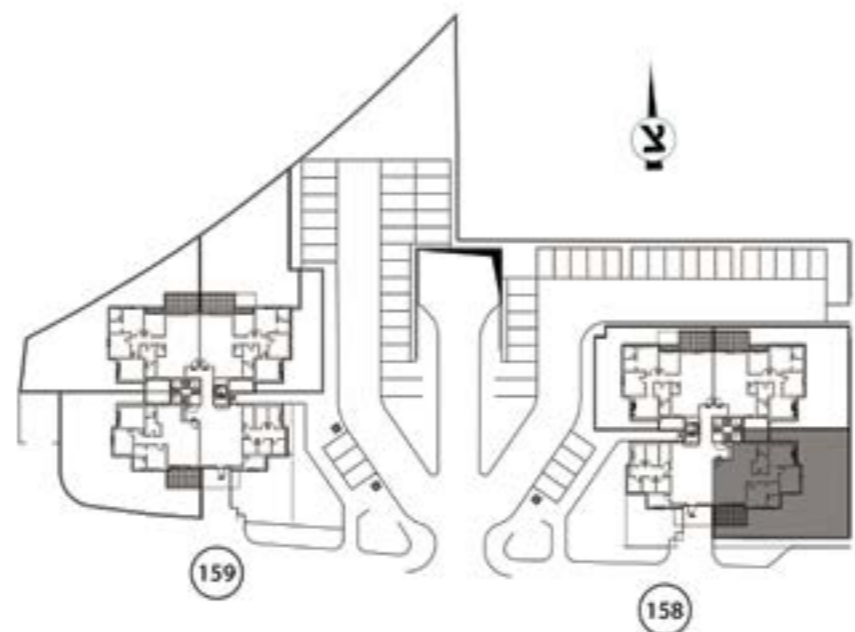
בנין B  
 מגרש 157, טיפוס E (מראה)  
 קומה ב-ה', דירת 4 חדרים מס' 12/16/20/24  
 שטח 105.92 מר' • מרפסת 13.16 מר'

בנין A  
 מגרש 157, טיפוס E (מראה)  
 קומה ב-ד', דירת 4 חדרים מס' 12/16/20  
 שטח 105.92 מר' • מרפסת 13.16 מר'

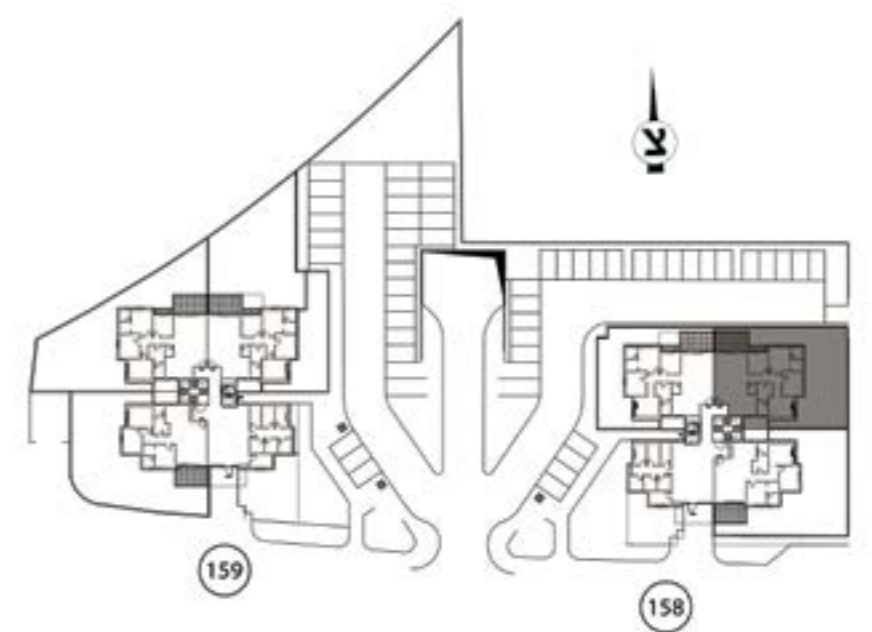




מגרש 158, טיפוס B  
קומת קרקע, דירת גן 4 חדרים מס' 3  
שטח 106.60 מ"ר • גינה 173.51 מ"ר



מגרש 158, טיפוס A (מראה)  
קומת קרקע, דירת גן 5 חדרים מס' 2  
שטח 126.36 מ"ר • גינה 139.95 מ"ר

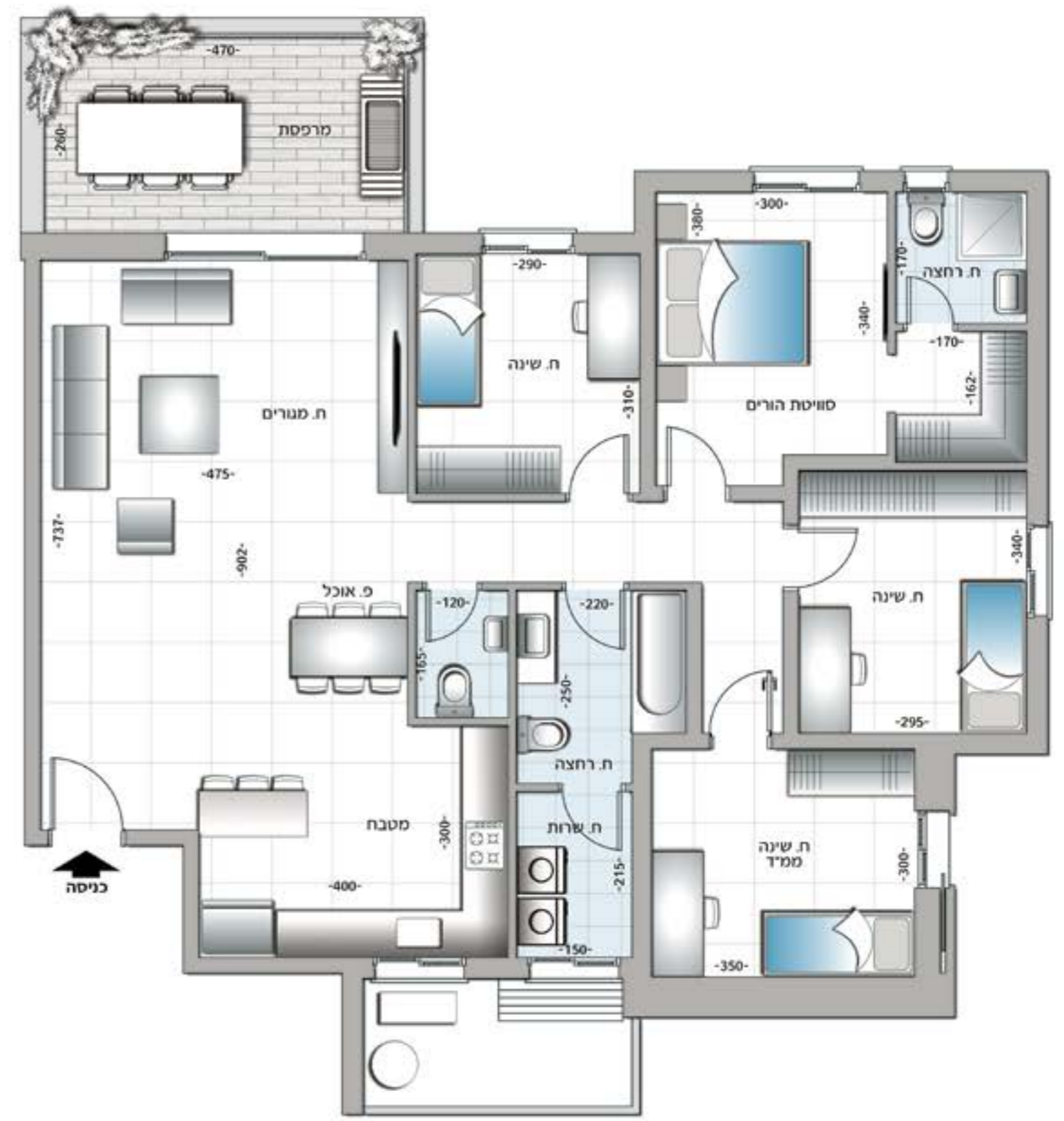
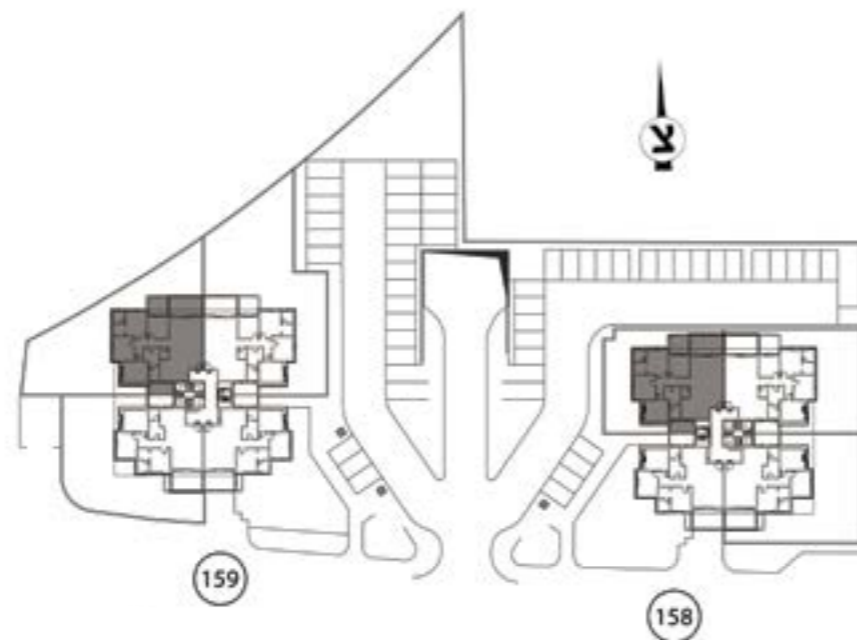






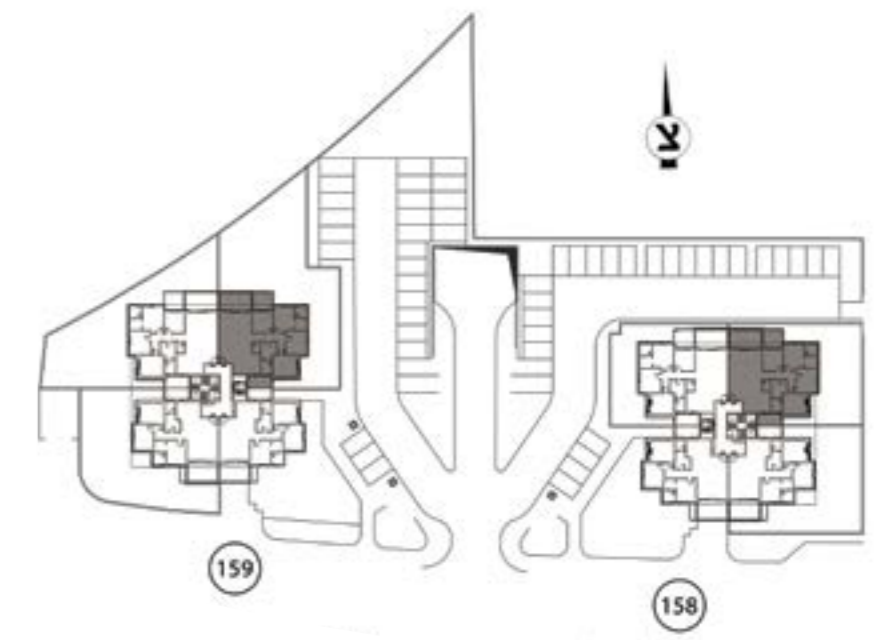
מגרש 158, טיפוס A (מראה)  
 קומות א'-ד', דירת 5 חדרים מס' 4/8/12/16/20/24  
 שטח 126.36 מ"ר • מרפסת 13.64 מ"ר

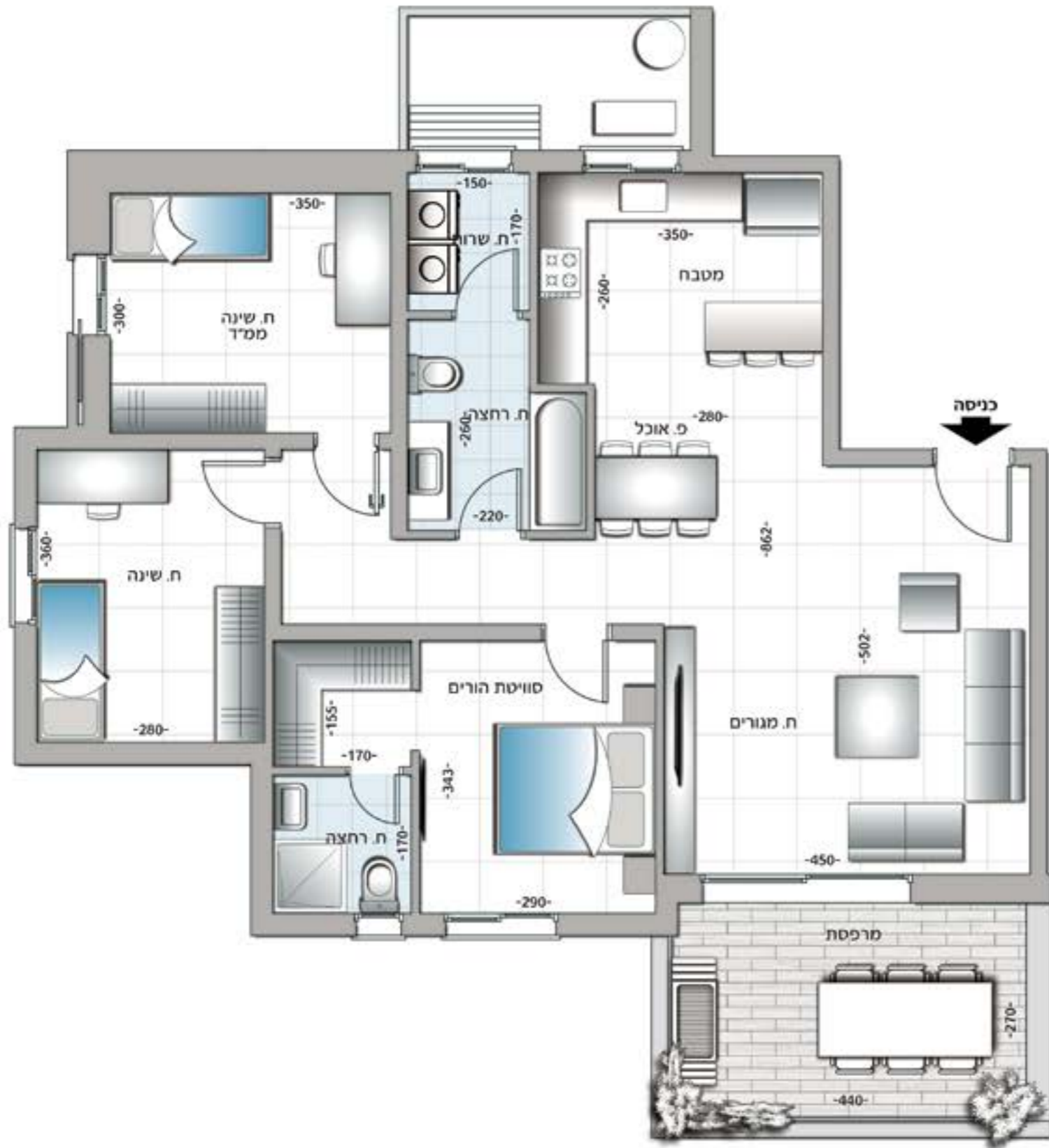
מגרש 159, טיפוס A (מראה)  
 קומות א'-ד', דירת 5 חדרים מס' 5/9/13/17/21/25/29  
 שטח 126.36 מ"ר • מרפסת 13.64 מ"ר



מגרש 158, טיפוס A (מראה)  
 קומות א'-ד', דירת 5 חדרים מס' 5/9/13/17  
 שטח 126.36 מ"ר • מרפסת 13.64 מ"ר

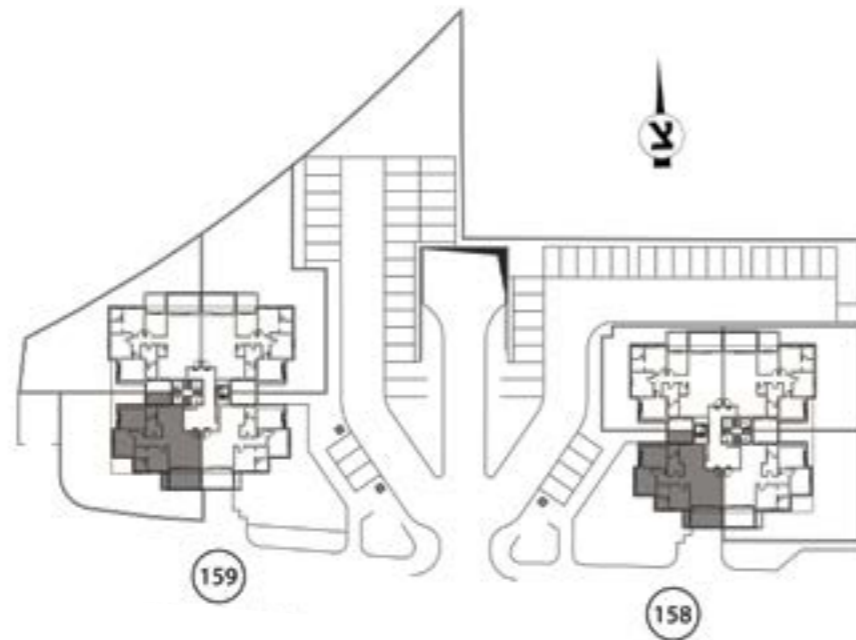
מגרש 159, טיפוס A  
 קומות א'-ד', דירת 5 חדרים מס' 4/8/12/16/20/28  
 שטח 126.36 מ"ר • מרפסת 13.64 מ"ר





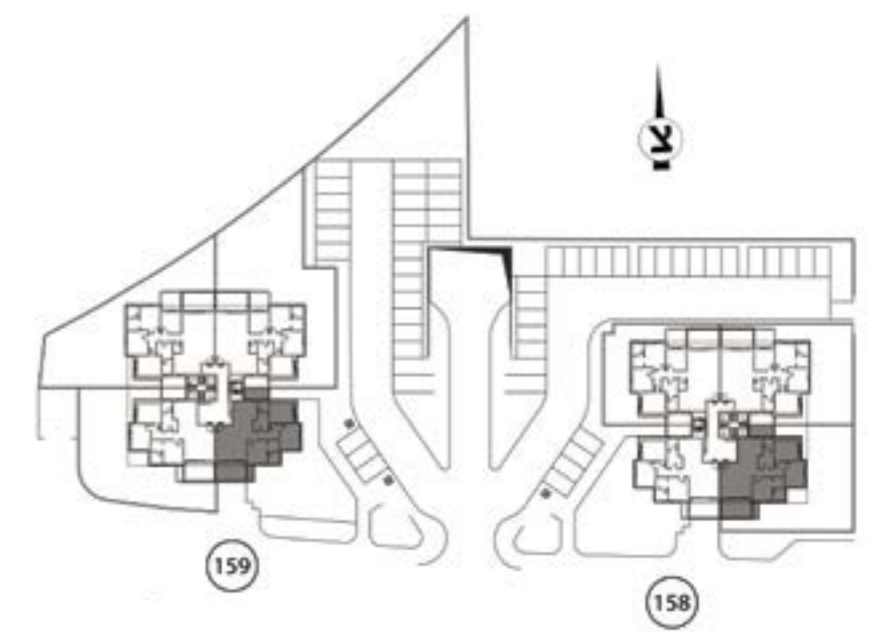
מגרש 158, טיפוס C  
קומות א-ב, דירת 4 חדרים מס' 6/10  
שטח 102.98 מ"ר • מרפסת 13.16 מ"ר

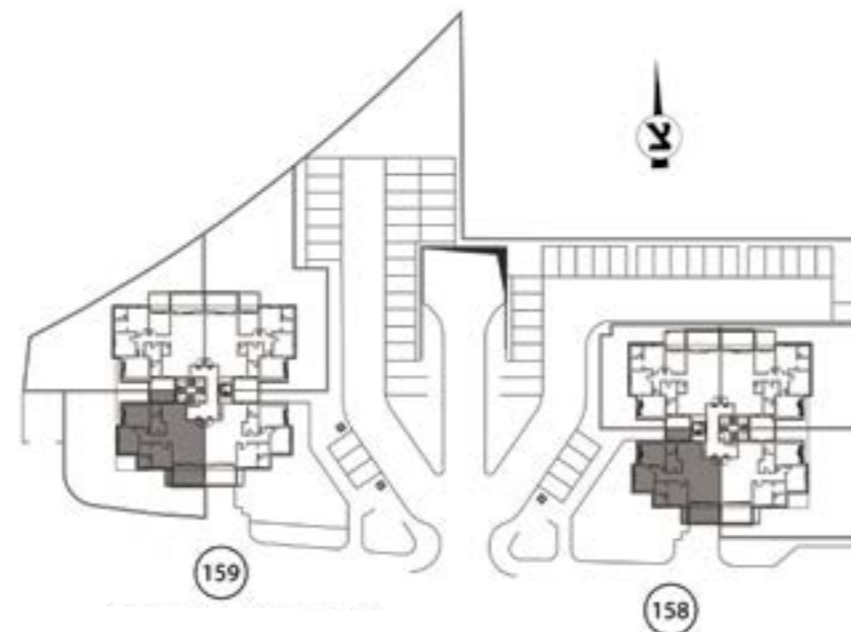
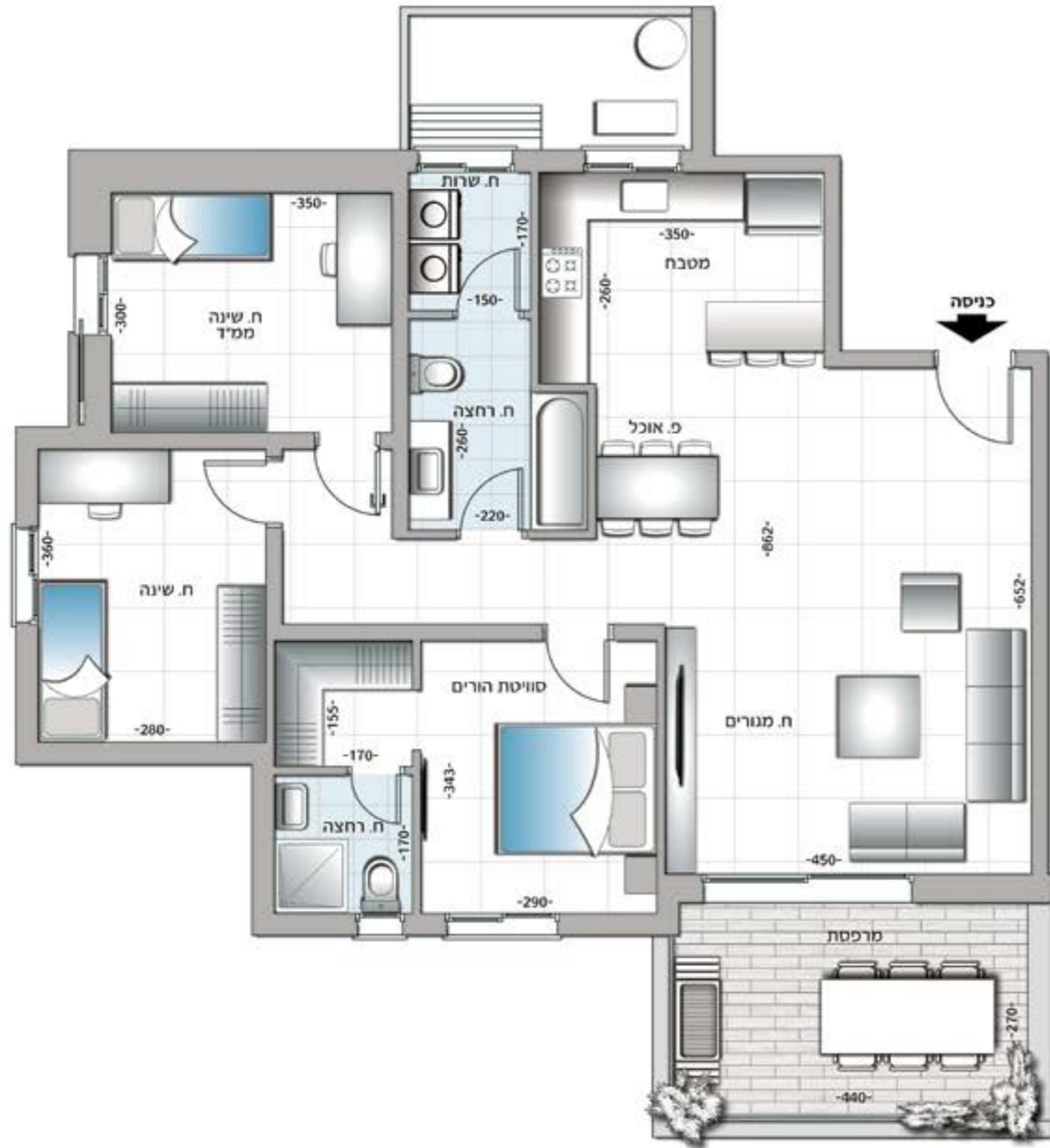
מגרש 159, טיפוס C (מראה)  
קומות א-ב, דירת 4 חדרים מס' 7/11  
שטח 102.98 מ"ר • מרפסת 13.16 מ"ר



מגרש 158, טיפוס C (מראה)  
קומות א-ב, דירת 4 חדרים מס' 7/11  
שטח 102.98 מ"ר • מרפסת 13.16 מ"ר

מגרש 159, טיפוס C  
קומות א-ב, דירת 4 חדרים מס' 6/10  
שטח 102.98 מ"ר • מרפסת 13.16 מ"ר



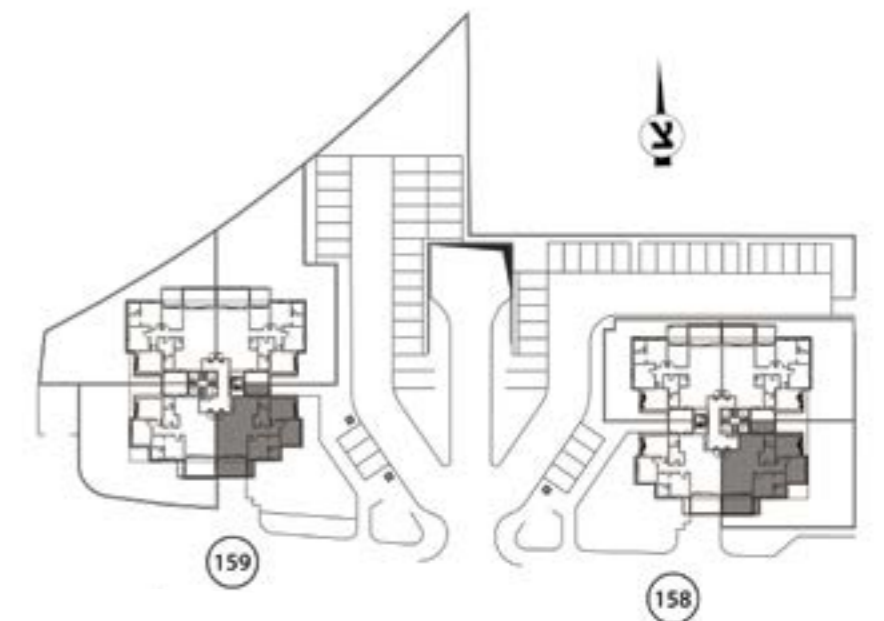


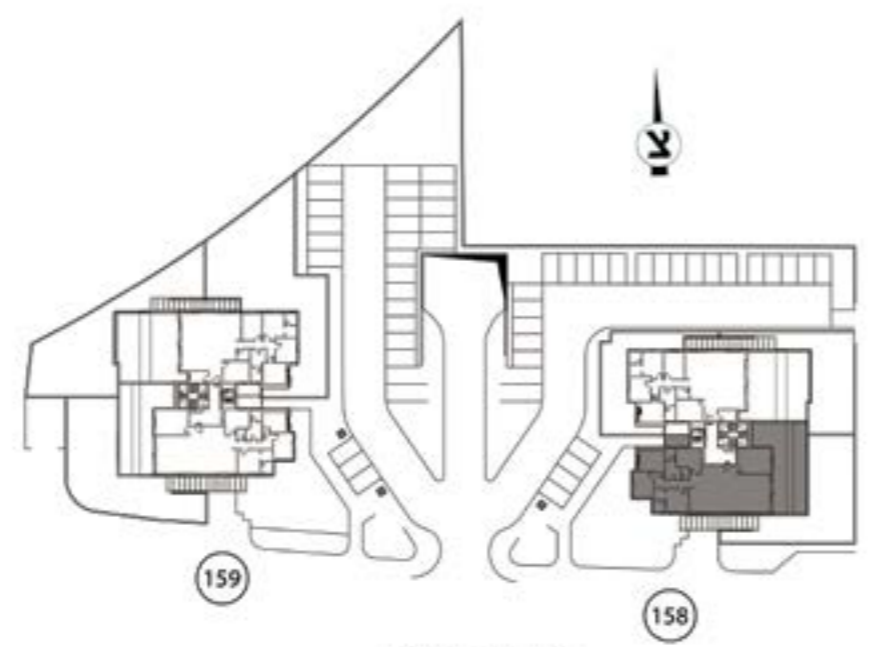
מגרש 158, טיפוס D  
קומות ג', ד', ו', דירת 4 חדרים מס' 14/18/26  
שטח 105.92 מ"ר • מרפסת 13.16 מ"ר

מגרש 159, טיפוס D (מראה)  
קומות ג', ד', ו', דירת 4 חדרים מס' 15/19/23/27  
שטח 105.92 מ"ר • מרפסת 13.16 מ"ר

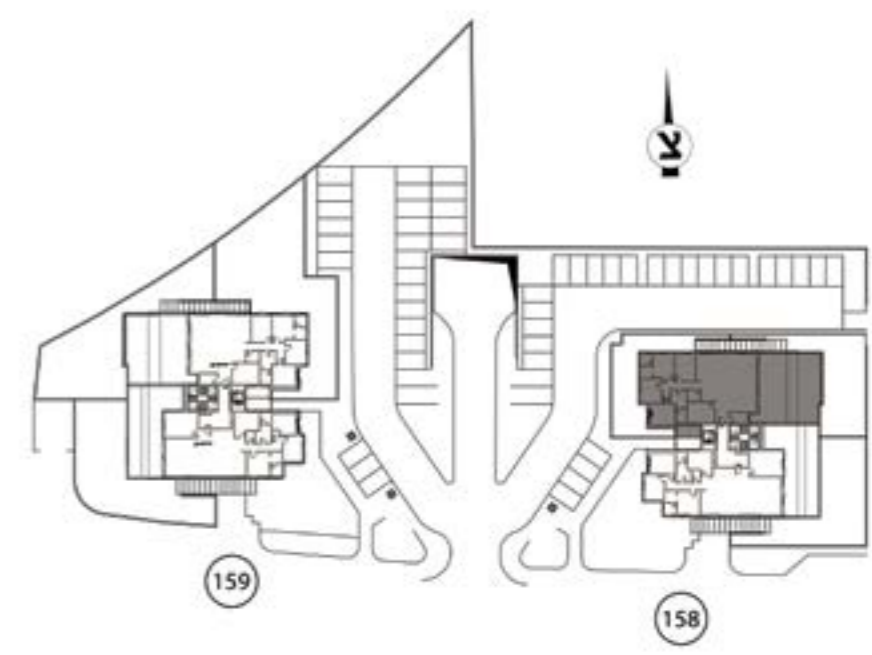
מגרש 158, טיפוס D (מראה)  
קומות ג', ד', ו', דירת 4 חדרים מס' 15/19/23  
שטח 105.92 מ"ר • מרפסת 13.16 מ"ר

מגרש 159, טיפוס D  
קומות ג', ד', ו', דירת 4 חדרים מס' 14/18/22  
שטח 105.92 מ"ר • מרפסת 13.16 מ"ר





מגרש 158, טיפוס F  
 קומה ח', דירת פנטהאוז 6 חדרים מס' 33  
 שטח 176.81 מ"ר • מרפסת 77.75 מ"ר



מגרש 158, טיפוס E  
 קומה ח', דירת פנטהאוז 6 חדרים מס' 32  
 שטח 176.25 מ"ר • מרפסת 92.38 מ"ר

# מחירון הזכיייה



₪40,000  
— מתנה —





**הינכם זכאים לקבלת מענק מדינה  
ברכישת הדירה בגובה ₪40,000**  
• **₪40,000 מענק מדינה**  
• **הון עצמי הנדרש הינו - ₪60.000**  
**(לדירת 4 חדרים ו- 5 חדרים)**

# הצהרה על דירות לפי מרכז מחיר למשתכן

שם ישוב: נהריה  
מספר מתחם: 47553

שם קבלן/יזם: ספייס בניה ויזמות בע"מ  
מחיר למטר כולל מע"מ בש"ח (ללא הצמדה):

7,002.45

מספר יח"ד במתחם: 128  
מספר יח"ד במחיר למשתכן: 90  
אחוז דירות מחיר למשתכן: 70%

מספר מחסן	הערות	מכירה במסגרת מחיר למשתכן (כן/לא)	מחיר דירה לפי מחיר למשתכן	מספר חניות	שטח מחסן	שטח מרפסת שמש ו/או שטח גינה צמודה	שטח דירה* (מטר)	מספר חדרים	קומה	טיפוס דירה (תשריט)	מספר דירה	מספר מגרש בתב"ע	מספר/שם מבנה
1	דירת גן	לא	0	2	6.66	113.64	126.36	5	קרקע	A	1	157	A
2	דירת גן	כן	1225702	2	6.03	141.57	126.36	5	קרקע	A (מראה)	2	157	A
3	דירת גן	לא	0	2	6.29	111.31	103.54	4	קרקע	B	3	157	A
4	דירת גן	לא	0	2	5.86	55.43	77.88	3	קרקע	C	4	157	A
5		כן	941185	1	5.40	13.64	126.36	5	1	A	5	157	A
6		כן	943062	1	6.07	13.64	126.36	5	1	A (מראה)	6	157	A
7		כן	779793	1	6.08	13.16	102.98	4	1	D	7	157	A
8		כן	779205	1	5.87	13.16	102.98	4	1	D (מראה)	8	157	A
9		כן	942194	1	5.76	13.64	126.36	5	2	A	9	157	A
10		כן	940569	1	5.18	13.64	126.36	5	2	A (מראה)	10	157	A
11		כן	799092	1	5.62	13.16	105.92	4	2	E	11	157	A
12		כן	798783	1	5.51	13.16	105.92	4	2	E (מראה)	12	157	A
13		כן	957459	2	6.21	13.64	126.36	5	3	A	13	157	A
14		כן	952865	2	4.57	13.64	126.36	5	3	A (מראה)	14	157	A
15		כן	798559	1	5.43	13.16	105.92	4	3	E	15	157	A
16		כן	797159	1	4.93	13.16	105.92	4	3	E (מראה)	16	157	A
17		כן	956479	2	5.86	13.64	126.36	5	4	A	17	157	A
18		כן	956171	2	5.75	13.64	126.36	5	4	A (מראה)	18	157	A
19		כן	796823	1	4.81	13.16	105.92	4	4	E	19	157	A
20		כן	797859	1	5.18	13.16	105.92	4	4	E (מראה)	20	157	A
21		כן	957039	2	6.06	13.64	126.36	5	5	A	21	157	A
22		כן	955526	2	5.52	13.64	126.36	5	5	A (מראה)	22	157	A
23		כן	797355	1	5.00	13.16	105.92	4	5	E	23	157	A
24		לא	0	1	4.90	13.16	105.92	4	5	E (מראה)	24	157	A
25		לא	0	2	6.12	13.64	126.36	5	6	A	25	157	A
26		לא	0	2	6.28	13.64	126.36	5	6	A (מראה)	26	157	A
27		לא	0	2	6.02	13.16	105.92	4	6	E	27	157	A
28		לא	0	1	5.32	13.16	105.92	4	6	E (מראה)	28	157	A
29	פנטהאוז	כן	1474884	2	7.00	92.18	176.17	6	7	F	29	157	A
30	פנטהאוז	לא	0	2	9.27	77.56	175.24	6	7	G	30	157	A
		70.0%	אחוז דירות מחיר למשתכן בבניין				0.00						שטח דירה ממוצע בבניין



# הצהרה על דירות לפי מרכז מחיר למשתכן

מספר מחסן	הערות	מכירה במסגרת מחיר למשתכן (כן/לא)	מחיר דירה לפי למשתכן	מספר חניות	שטח מחסן	שטח מרפסת שמש ו/או שטח גינה צמודה	שטח דירה* (מטר)	מספר חדרים	קומה	טיפוס דירה (תשריט)	מספר דירה	מספר מגרש בתב"ע	מספר/שם מבנה
1	דירת גן	לא	0	2	6.63	107.42	126.36	5	קרקע	A	1	157	B
2	דירת גן	כן	1286777	2	6.97	169.39	126.36	5	קרקע	A (מראה)	2	157	B
3	דירת גן	כן	1049338	2	6.61	132.23	103.54	4	קרקע	B	3	157	B
4	דירת גן	לא	0	2	5.49	51.66	77.88	3	קרקע	C	4	157	B
5		כן	941185	1	5.40	13.64	126.36	5	1	A	5	157	B
6		כן	939729	1	4.88	13.64	126.36	5	1	A (מראה)	6	157	B
7		כן	776908	1	5.05	13.16	102.98	4	1	D	7	157	B
8		כן	777888	1	5.40	13.16	102.98	4	1	D (מראה)	8	157	B
9		כן	941745	1	5.60	13.64	126.36	5	2	A	9	157	B
10		כן	941185	1	5.40	13.64	126.36	5	2	A (מראה)	10	157	B
11		כן	797495	1	5.05	13.16	105.92	4	2	E	11	157	B
12		כן	797495	1	5.05	13.16	105.92	4	2	E (מראה)	12	157	B
13		כן	956703	2	5.94	13.64	126.36	5	3	A	13	157	B
14		כן	955274	2	5.43	13.64	126.36	5	3	A (מראה)	14	157	B
15		כן	797523	1	5.06	13.16	105.92	4	3	E	15	157	B
16		כן	798475	1	5.40	13.16	105.92	4	3	E (מראה)	16	157	B
17		כן	956871	2	6.00	13.64	126.36	5	4	A	17	157	B
18		כן	955610	2	5.55	13.64	126.36	5	4	A (מראה)	18	157	B
19		כן	798111	1	5.27	13.16	105.92	4	4	E	19	157	B
20		כן	797859	1	5.18	13.16	105.92	4	4	E (מראה)	20	157	B
21		כן	955862	2	5.64	13.64	126.36	5	5	A	21	157	B
22		לא	0	2	5.64	13.64	126.36	5	5	A (מראה)	22	157	B
23		לא	0	1	5.04	13.16	105.92	4	5	E	23	157	B
24		כן	798503	1	5.41	13.16	105.92	4	5	E (מראה)	24	157	B
25		לא	0	2	5.94	13.64	126.36	5	6	A	25	157	B
26		לא	0	2	5.97	13.64	126.36	5	6	A (מראה)	26	157	B
27		לא	0	2	6.26	13.16	105.92	4	6	E	27	157	B
28		לא	0	1	5.95	13.16	105.92	4	6	E (מראה)	28	157	B
29	פנטהאוז	כן	1475360	2	7.17	92.18	176.17	6	7	F	29	157	B
30	פנטהאוז	לא	0	2	6.65	77.56	175.24	6	7	G	30	157	B
		<b>70.0%</b>	<b>אחוז דירות מחיר למשתכן בבניין</b>				<b>0.00</b>						<b>שטח דירה ממוצע בבניין</b>

# הצהרה על דירות לפי מרכז מחיר למשתכן

מספר מחסן	הערות	מכירה במסגרת מחיר למשתכן (כן/לא)	מחיר דירה לפי מחיר למשתכן	מספר חניות	שטח מחסן	שטח מרפסת שמש ו/או שטח גינה צמודה	שטח דירה* (מטר)	מספר חדרים	קומה	טיפוס דירה (תשריט)	מספר דירה	מספר מגרש בתב"ע	מספר/שם מבנה
1	דירת גן	לא	0	2	7.82	101.08	126.36	5	קרקע	A	1	158	
2	דירת גן	כן	1225548	2	7.19	139.95	126.36	5	קרקע	A (מראה)	2	158	
3	דירת גן	כן	1157036	2	6.45	173.51	106.60	4	קרקע	B	3	158	
4		כן	944014	1	6.41	13.64	126.36	5	1	A	4	158	
5		כן	943566	1	6.25	13.64	126.36	5	1	A (מראה)	5	158	
6		כן	779037	1	5.81	13.16	102.98	4	1	C	6	158	
7		כן	777860	1	5.39	13.16	102.98	4	1	C (מראה)	7	158	
8		כן	942222	1	5.77	13.64	126.36	5	2	A	8	158	
9		כן	941157	1	5.39	13.64	126.36	5	2	A (מראה)	9	158	
10		כן	776656	1	4.96	13.16	102.98	4	2	C	10	158	
11		כן	778532	1	5.63	13.16	102.98	4	2	C (מראה)	11	158	
12		כן	956255	2	5.78	13.64	126.36	5	3	A	12	158	
13		כן	942278	1	5.79	13.64	126.36	5	3	A (מראה)	13	158	
14		כן	799120	1	5.63	13.16	105.92	4	3	D	14	158	
15		כן	800212	1	6.02	13.16	105.92	4	3	D (מראה)	15	158	
16		כן	956199	2	5.76	13.64	126.36	5	4	A	16	158	
17		כן	955470	2	5.50	13.64	126.36	5	4	A (מראה)	17	158	
18		כן	797467	1	5.04	13.16	105.92	4	4	D	18	158	
19		כן	797243	1	4.96	13.16	105.92	4	4	D (מראה)	19	158	
20		כן	955498	2	5.51	13.64	126.36	5	5	A	20	158	
21		לא	0	2	5.95	13.64	126.36	5	5	A (מראה)	21	158	
22		לא	0	1	5.05	13.16	105.92	4	5	D	22	158	
23		כן	798139	1	5.28	13.16	105.92	4	5	D (מראה)	23	158	
24		כן	956843	2	5.99	13.64	126.36	5	6	A	24	158	
25		לא	0	2	6.28	13.64	126.36	5	6	A (מראה)	25	158	
26		כן	815421	2	6.45	13.16	105.92	4	6	D	26	158	
27		לא	0	2	7.02	13.16	105.92	4	6	D (מראה)	27	158	
28		לא	0	2	6.39	13.64	126.36	5	7	A	28	158	
29		לא	0	2	6.34	13.64	126.36	5	7	A (מראה)	29	158	
30		לא	0	2	7.02	13.16	105.92	4	7	D	30	158	
31		לא	0	2	6.63	13.16	105.92	4	7	D (מראה)	31	158	
32	פנטהאוז	כן	1474828	2	6.63	92.38	176.25	6	8	E	32	158	
33	פנטהאוז	כן	1453674	2	8.65	77.75	176.81	6	8	F	33	158	
34	פנטהאוז	לא	0	2	8.52	175.28	173.22	5	9	G	34	158	
		<b>70.6%</b>	<b>אחוז דירות מחיר למשתכן בבניין</b>				<b>0.00</b>						<b>שטח דירה ממוצע בבניין</b>

# הצהרה על דירות לפי מרכז מחיר למשתכן

מספר מחסן	הערות	מכירה במסגרת מחיר למשתכן (כן/לא)	מחיר דירה לפי מחיר למשתכן	מספר חניות	שטח מחסן	שטח מרפסת שמש ו/או שטח גינה צמודה	שטח דירה* (מטר)	מספר חדרים	קומה	טיפוס דירה (תשריט)	מספר דירה	מספר מגרש בתב"ע	מספר/שם מבנה
1	דירת גן	לא	0	2	7.82	280.95	126.36	5	קרקע	A	1	159	
2	דירת גן	לא	0	2	7.19	220.42	126.36	5	קרקע	A (מראה)	2	159	
3	דירת גן	לא	0	2	6.45	209.26	106.84	4	קרקע	B	3	159	
4		כן	945975	1	7.11	13.64	126.36	5	1	A	4	159	
5		כן	940989	1	5.33	13.64	126.36	5	1	A (מראה)	5	159	
6		כן	779037	1	5.81	13.16	102.98	4	1	C	6	159	
7		כן	777860	1	5.39	13.16	102.98	4	1	C (מראה)	7	159	
8		כן	941465	1	5.50	13.64	126.36	5	2	A	8	159	
9		כן	940177	1	5.04	13.64	126.36	5	2	A (מראה)	9	159	
10		כן	776656	1	4.96	13.16	102.98	4	2	C	10	159	
11		כן	778224	1	5.52	13.16	102.98	4	2	C (מראה)	11	159	
12		כן	953874	2	4.93	13.64	126.36	5	3	A	12	159	
13		כן	941858	1	5.64	13.64	126.36	5	3	A (מראה)	13	159	
14		כן	798167	1	5.29	13.16	105.92	4	3	D	14	159	
15		כן	798167	1	5.29	13.16	105.92	4	3	D (מראה)	15	159	
16		כן	954994	2	5.33	13.64	126.36	5	4	A	16	159	
17		כן	956311	2	5.80	13.64	126.36	5	4	A (מראה)	17	159	
18		כן	798363	1	5.36	13.16	105.92	4	4	D	18	159	
19		כן	796515	1	4.70	13.16	105.92	4	4	D (מראה)	19	159	
20		כן	956703	2	5.94	13.64	126.36	5	5	A	20	159	
21		כן	954994	2	5.33	13.64	126.36	5	5	A (מראה)	21	159	
22		כן	795450	1	4.32	13.16	105.92	4	5	D	22	159	
23		כן	797215	1	4.95	13.16	105.92	4	5	D (מראה)	23	159	
24		לא	0	2	5.34	13.64	126.36	5	6	A	24	159	
25		כן	954546	2	5.17	13.64	126.36	5	6	A (מראה)	25	159	
26		לא	0	2	6.12	13.16	105.92	4	6	D	26	159	
27		כן	815925	2	6.63	13.16	105.92	4	6	D (מראה)	27	159	
28		כן	956955	2	6.03	13.64	126.36	5	7	A	28	159	
29		כן	956619	2	5.91	13.64	126.36	5	7	A (מראה)	29	159	
30		לא	0	2	6.63	13.16	105.92	4	7	D	30	159	
31		לא	0	2	6.91	13.16	105.92	4	7	D (מראה)	31	159	
32	פנטהאוז	לא	0	2	6.91	92.38	176.25	6	8	E	32	159	
33	פנטהאוז	לא	0	2	9.89	77.75	175.41	6	8	F	33	159	
34	פנטהאוז	לא	0	2	10.01	175.28	173.22	5	9	G	34	159	
		<b>70.6%</b>	<b>אחוז דירות מחיר למשתכן בבניין</b>				<b>0.00</b>	<b>שטח דירה ממוצע בבניין</b>					
		<b>90</b>	<b>מספר דירות מחיר למשתכן</b>				<b>10697.34</b>	<b>סה"כ שטח דירות מחיר למשתכן במתחם</b>					
		<b>70%</b>	<b>אחוז דירות מחיר למשתכן</b>				<b>120.2</b>	<b>שטח דירה ממוצע במתחם</b>					

\* שטח דירה - בהתאם לשטח דירה בצו מכר דירות.

## הצהרה

אנו מצהירים שחישוב השטחים ומפרט הדירות לעיל בהתאם לדרישות מכרז מחיר למשתכן

עו"ד \_\_\_\_\_ מודד \_\_\_\_\_ אדריכל \_\_\_\_\_ יזם / קבלן \_\_\_\_\_ תאריך: \_\_\_\_\_



## פרוטוקול בחירת דירה – מחיר למשתכן

**שם הפרויקט: "לאטי בנהריה" – מחיר למשתכן – נהריה**

שם החברה: ספייס בניה ויזמות בע"מ

שם הרוכשים:

הצהרת הרוכשים:

אנו ה"ה \_\_\_\_\_ ת.ז. מס. \_\_\_\_\_

וה"ה \_\_\_\_\_ ת.ז. מס. \_\_\_\_\_

מצהירים בזאת כי זכינו בהגרלה לדירה במחיר למשתכן במקום מספר \_\_\_\_\_

(בהתאם להודעת זכייה בהגרלה מס. \_\_\_\_\_, שנשלחה אלינו ממשרד הבינוי והשיכון וכי הוזמנו למשרדי החברה על מנת לקיים את הליך

בחירת הדירה ביום \_\_\_\_\_ תאריך \_\_\_\_\_ בשעה \_\_\_\_\_ וכי הגענו במועד.

הדירה שבחרנו לרכוש, מתוך יתרת הדירות שנותרו לבחירה והוצגו לנו ע"י החברה, היא:

דירה מס. \_\_\_\_\_

בת \_\_\_\_\_ חד'.

קומה \_\_\_\_\_

בניין \_\_\_\_\_

מגרש \_\_\_\_\_

במחיר המחירון (כולל מע"מ) הוא \_\_\_\_\_ ש"ח.

- מאחר ובחרנו שלא לחתום על חוזה המכר במעמד זה, אנו משלמים לפקודת הקבלן סך של 2,000 ש"ח דמי רצינות, ידוע לנו כי סכום זה לא יוחזר לידנו מקום בו לא נחתום על הסכם המכר בתוך 14 ימים מהיום.

אנו מאשרים כי הבחירה של הדירה נעשית לאחר שקיבלנו לידנו, מבעוד מועד, את הנוסח של המפרט הטכני, חוזה המכר, תוכניות ומחירון הדירות.

תאריך: \_\_\_\_\_.

חתימת הרוכשים:

\_\_\_\_\_

## פרוטוקול בחירת דירה – מחיר למשתכן

**שם הפרויקט: "לאטי בנהריה" – מחיר למשתכן – נהריה**

שם החברה: ספייס בניה ויזמות בע"מ

שם הרוכשים:

הצהרת הרוכשים:

אנו ה"ה \_\_\_\_\_ ת.ז. מס. \_\_\_\_\_

וה"ה \_\_\_\_\_ ת.ז. מס. \_\_\_\_\_

מצהירים בזאת כי זכינו בהגרלה לדירה במחיר למשתכן במקום מספר \_\_\_\_\_

(בהתאם להודעת זכייה בהגרלה מס. \_\_\_\_\_, שנשלחה אלינו ממשרד הבינוי והשיכון וכי הוזמנו למשרדי החברה על מנת לקיים את הליך

בחירת הדירה ביום \_\_\_\_\_ תאריך \_\_\_\_\_ בשעה \_\_\_\_\_ וכי הגענו במועד.

הדירה שבחרנו לרכוש, מתוך יתרת הדירות שנותרו לבחירה והוצגו לנו ע"י החברה, היא:

דירה מס. \_\_\_\_\_

בת \_\_\_\_\_ חד'.

קומה \_\_\_\_\_

בניין \_\_\_\_\_

מגרש \_\_\_\_\_

במחיר המחירון (כולל מע"מ) הוא \_\_\_\_\_ ש"ח.

- אנו מאשרים כי הבחירה של הדירה נעשית לאחר שקיבלנו לידנו, מבעוד מועד, את הנוסח של המפרט הטכני, חוזה המכר, תוכניות ומחירון הדירות.

תאריך: \_\_\_\_\_.

חתימת הרוכשים:

\_\_\_\_\_

## יפוי כח מיוחד ובלתי חוזר

מייפה הכח:\_\_\_\_\_

מיופה הכח:\_\_\_\_\_

אנו ה"ח"מ, מייפה הכח ממנים בזה את מיופי הכח - כולם ביחד ו/או כל אחד מהם לחוד – לפעול בשמנו ובמקומנו בכל הנוגע לזכויותינו ו/או התחייבויותינו הנוגעות לרכישת דירה והצמוד לה מאת חברת "ספייס בניה וייזמות בע"מ ח.פ. 514355296" (להלן:"החברה") – בבניין אשר ייבנה ע"י החברה על המקרקעין הידועים כחלק מגוש רשום: 19592 חלק מחלקות: 66 ו/או 75 ו/או 98 ו/או 124 ו/או 129 מגרש מס' 157 ו/או 158 ו/או 159 לפי תכנית מפורטת מס' ג/ נה / מק / 124 –בשכונת "יצחק שמיר" בנהריה (להלן: "המקרקעין ו/או המגרש ו/או הנכס"). מבלי לפגוע בכלליות האמור לעיל יהיו באי כוחנו רשאים לפעול ולעשות כל אחד מהם ו/או כוללם ביחד את הפעולות הבאות כולן יחד ו/או כל אחת מהן ו/או חלק מהן הכל לפי שיקול דעתם הבלעדי והמוחלט והננו מאשרים כל פעולה שביצעו מיופי הכח כאמור כאילו ביצענו בעצמנו ואלה הפעולות:

- לפעול בשמנו ובמקומנו בכל הנוגע לבחירת הדירה מבין הדירות המוצעות בפריוקט, וכן בכל ענין הנוגע לרכישת הדירה לפי החוזה.
- לייצגנו ולהופיע בשמנו ו/או במקומנו בפני כל פקיד נציג מחלקה ממשלתית ו/או רשות מוסמכת, משרד ממשלתי, או בפני העיריה, מועצה מקומית או פקידים אחרים או בפני כל משרדים שהם לרישום קרקעות וכל זכות בקרקע או על קרקע או בפני כל רשות אחרת ככל הדברים נוגעים או הקשורים לענייני, ולחתום ולהוציא לפועל כל מיני תעודות, מסמכים וחוזים בפני רשויות ומשרדים כאלה ולבצע כל פעולות ודברים אשר יורשו ע"י רשויות ומשרדים כאלה.
- בשמי ובמקומי ועל חשבוני, לנקות, לשכור להחליף או לרכוש בכל צורת אחרת שהיא ו/או למכור להשכיר לשעבד למשכן או למסור בכל צורה אחרת שהיא כל רכוש בין מטלטלין ובין נכסי דלא נידי לרבות דברים שבתביעה, מפעלים, מכונות, מכשירים, השייכים לי עכשיו או יהיו שייכים לי בעתיד בתנאים לפי שימצא לנכון.
- לקבל לטובתי כל משכנתא , משכון , שעבוד או זכות ולשחרם ולחסלם לאחר תשלומם.
- להשתמש בכספים שיהיו בידי או יכנסו לידי לפי ייפוי כח זה לתשלום כל ההוצאות הכרוכות בביצוע הפעולות דלעיל או כדלקמן.
- הזכות לבאי כוחי להיכנס בעסקה או עסקאות או בחוזים או בהתחייבויות בשמי מצד אחד עם עצמו מצד שני עם חברה או אישיות משפטית בה השליטה המלאה או החלקים בידי באי כוחי. וזאת בתנאים כפי שבאי כוחי ימצא לנכון ולמתאים וכן להעביר כל רכוש שלי לעצמו ו/או לחברה ו/או אישיות משפטית בה השליטה מלטה או החלקית בידי באי כוחי , וזאת בתמורה או בצורת מתנה ללא תמורה ו/או בדרך של הלוואה ו/או בכל דרך אחרת שתראה לבאי כוחי.

- בשמי ובמקומי לרכוש, לחכור, לקבל, למכור, להחליף, למשכן לקבל לטובתי כל משכנתא ולהתקשר בכל עסקה בקשר לכל נכס מקרקעין והכל בין בתמורה ובין שלא בתמורה, ליצגני ולהופיע בשמי בפני כל פקיד בכל לשכת רישום המקרקעין ולרשום שם כל עסקה כנ"ל או הערת אזהרה בקשר לכל נכס מקרקעין ולבצע כל פעולות ודברים אשר יידרשו לכל עסקה או רישום כאמור ע"י כל רשות.
- לחתום בשמנו ובמקומנו על שטרי משכנתא ו/או הסכמי משכון ו/או יפויי כח ו/או יפויי כח בלתי חוזרים לטובת בנק למשכנתאות ו/או כל מוסד פיננסי אחר, לרבות לחתום בשמנו ובמקומנו על סעיפי ויתור על ההגנות לדירותר מוגנת ו/או לדירור חלוף, על פיהם לא נהיה לדיירים מוגנים בנכס-לא על פי הוראות סעיף 33 לחוק הגנת הדייר (נוסח משולב) התשל"ב-1972 ולא על פי הוראות סעיף 38 ו/או 39 לחוק ההוצאה לפועל התשכ"ז-1967 – כפי שהוראות אלו יתוקנו מפעם לפעם ו/או לפי כל דין אחר שישנו היום ו/או שיהיה בעתיד בנוסף ו/או במקום חוקים אלו, וכן ליתן בשמנו יפוי כח לצד שלישי כלשהו לוותר על זכויותינו כנ"ל - הכל לפי שמיופה כוחנו ימצא לנכון לפי שיקול דעתו המוחלט. כמו כן מוסמכים מיופה הכח לחתום על התחייבות מוכר כלפי בנק למשכנתאות בנוסח כתב ההתחייבות של הבנק למשכנתאות, לחתום על כל הוראות תשלום מכל מין וסוג שהוא לרבות בנוסח של הבנק למשכנתאות, לקבל כספים בשמנו ו/או עבורנו

מהבנק למשכנתאות, לחתום על כל מסמכי המשכון אשר ידרשו על ידי הבנק למשכנתאות, לרבות לחתום על הסכמי משכון זכויות המוכרים ו/או הקונים, לחתום על הודעות משכון של זכויות המוכרים ו/או הקונים, לחתום על בקשות לעיון אצל רשם המשכונות, לחתום על אישורי תשלום על חשבון הנכס הנרכש, לחתום בשמנו ובמקומנו על התחייבויות למיניהן-הן של המוכר ו/או הן הקונה, לבצע שעבוד דירתי כבטוחה להלוואה הכל בתנאים ובנוסח שיומצא על ידי הבנק למשכנתאות, ליתן הצהרות מכל מין וסוג שהוא ובכלל – לעשות ו/או לבצע בשמנו ובמקומנו כל פעולה הנדרשת מאיתנו – הן מהמוכר והן מהקונה – ככל שפעולות אלה תידרשנה על ידי הבנק למשכנתאות נותן ההלוואה לקונה ולחתום על כל מסמך ו/או התחייבות ו/או הצהרה ו/או שטר ו/או הסכם ו/או כל נייר מכל מין וסוג שהוא שיידרש לצורך מתן ההלוואה לקונה.

- לקבל בשמנו כל תשלום ולתבוע בשמנו כל תשלום מכל גורם. לדרוש בשמנו חילוט ערבויות, ו/או לבקש בשמנו הסבת כל ערבות, לרבות ערבויות לפי חוק המכר (דירות) (הבטחת השקעות לרוכשי דירות) תשל"ה – 1974.
- מיופה הכח יהא רשאי לחתום בשמנו ובמקומנו על התחייבות לטובת משרד הבינוי והשיכון/מדינת ישראל בגין התחייבות להימנעות מעשיית עסקה ו/או כל דיספוזיציה בקשר לדירה וזאת לתקופה של 5 שנים מיום קבלת טופס 4 לבנין בו נמצאת הדירה וכן לרשום הערת אזהרה בגין ההתחייבות הנ"ל.
- לחתום בשמי ובמקומי ולמסור יפוי כח למיניהם כולל יפוי כח בלתי חוזרים, לחייב אותי ואת באי כוחי יורשי בהתחייבויות כלשהן.
- בכלל לעשות ולסדר כל פעולה חוזים דברים ועניינים מכל סוג שהוא בקשר לרכושי וענייני להשתתף בעשיית וסדור של פעולות, חוזים דברים ועניינים כאלה עם אנשים שקיים שיתוף אינטרסים ביני ובינם בעניינים כנ"ל בין אם העניינים.
- יפוי כח זה הינו החלטי ובלתי חוזר , ואין אנו וכל מי שיבוא במקומנו או תחתינו זכאים לבטלו , לשנותו או לתקנו והוא מחייב אותנו או הבאים במקומנו או תחתינו הואיל וזכויות צד שלישי תלויות בו היינו כל בעלי הקרקע הרשומים כעת או שיירשמו כבעליה ו/או חברת ספייס בניה וייזמות בע"מ ו/או של כל בנק ו/או בנק מלווה , איש מוסד כספי אחר שהסכים / הסכימו להלוות לנו כספים תמורת רישום משכנתא או על זכות החכירה לגבי הדירה , ואנו מצהירים בזה כי הננו מוותרים ויתור גמור לעשות בעצמנו או על ידי מישהו אחר . מלבד מיופי כוחנו הנ"ל את כל הפעולות או איזה מהן , הנזכרות ביפוי כח זה , וכל אחד מבאי כוחנו הנ"ל יהיה זכאי למנוע בעדנו ולהוציא אותנו מכל פעולה כנ"ל אלא אם כן ביקשו מיופי הכח כי נבצע הפעולות בעצמנו.

ולראיה באנו על החתום \_\_\_\_\_

בהביננו האמור מעלה לפרטיו ולתוצאותיו



**יצירות נוספות מביית לאטי**

פארק רקפות קריית ביאליק - CENTER



פארק רקפות קריית ביאליק - WEST



פארק רקפות קריית ביאליק - NORTH



ארלזורוב בוטיק - קריית אתא



אחי אילת סנטור

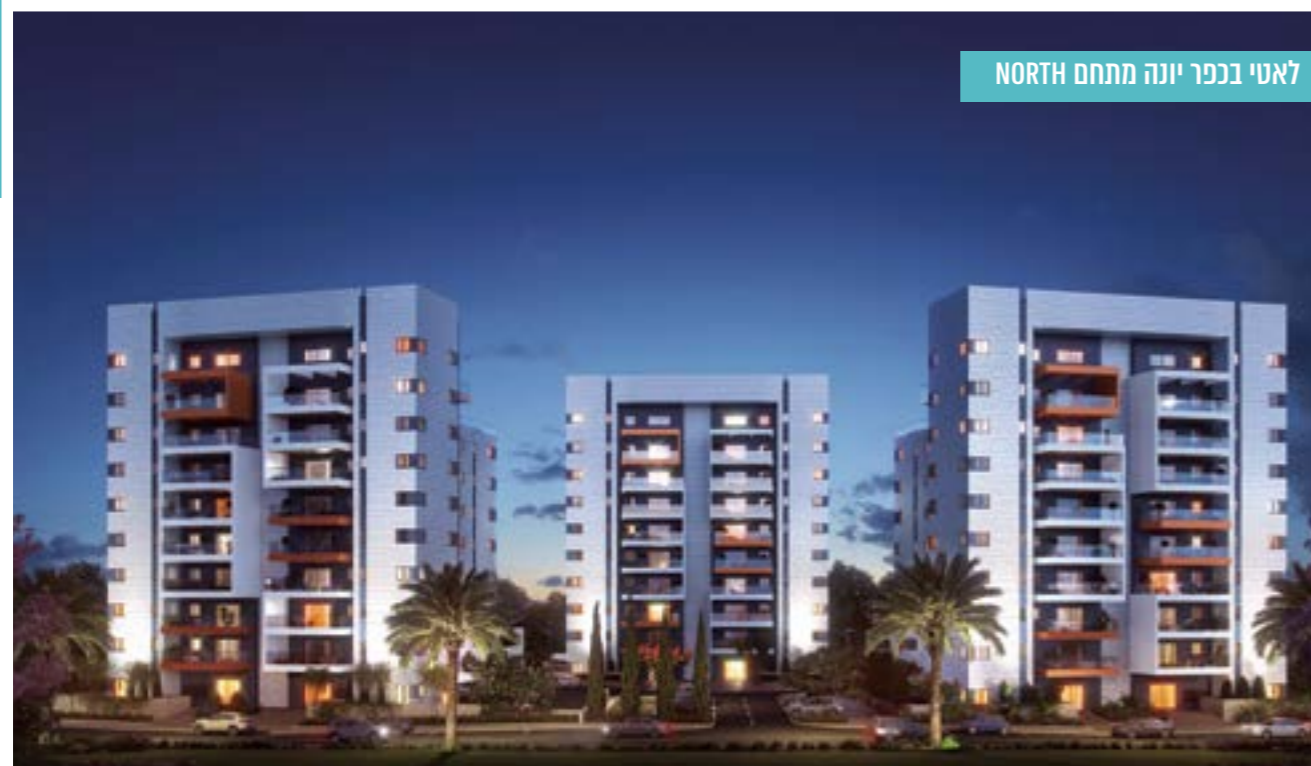




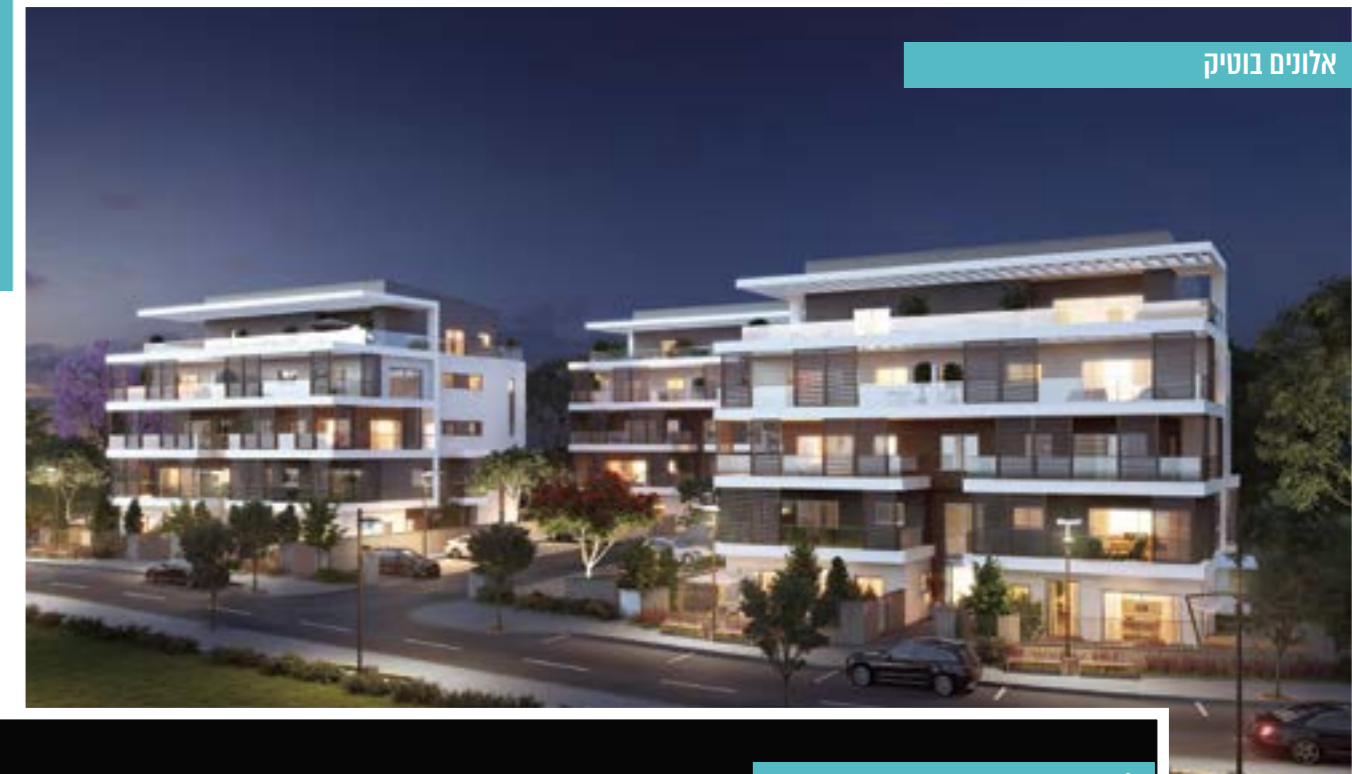
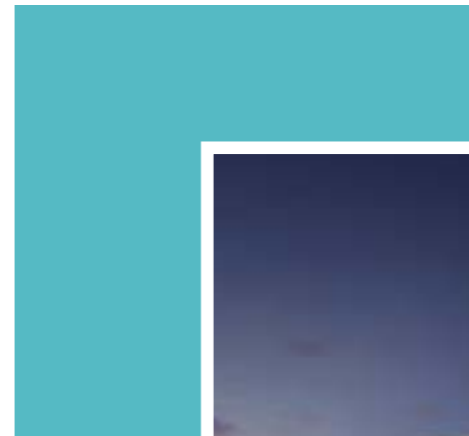
פיבוקו מול הים - מערב חיפה



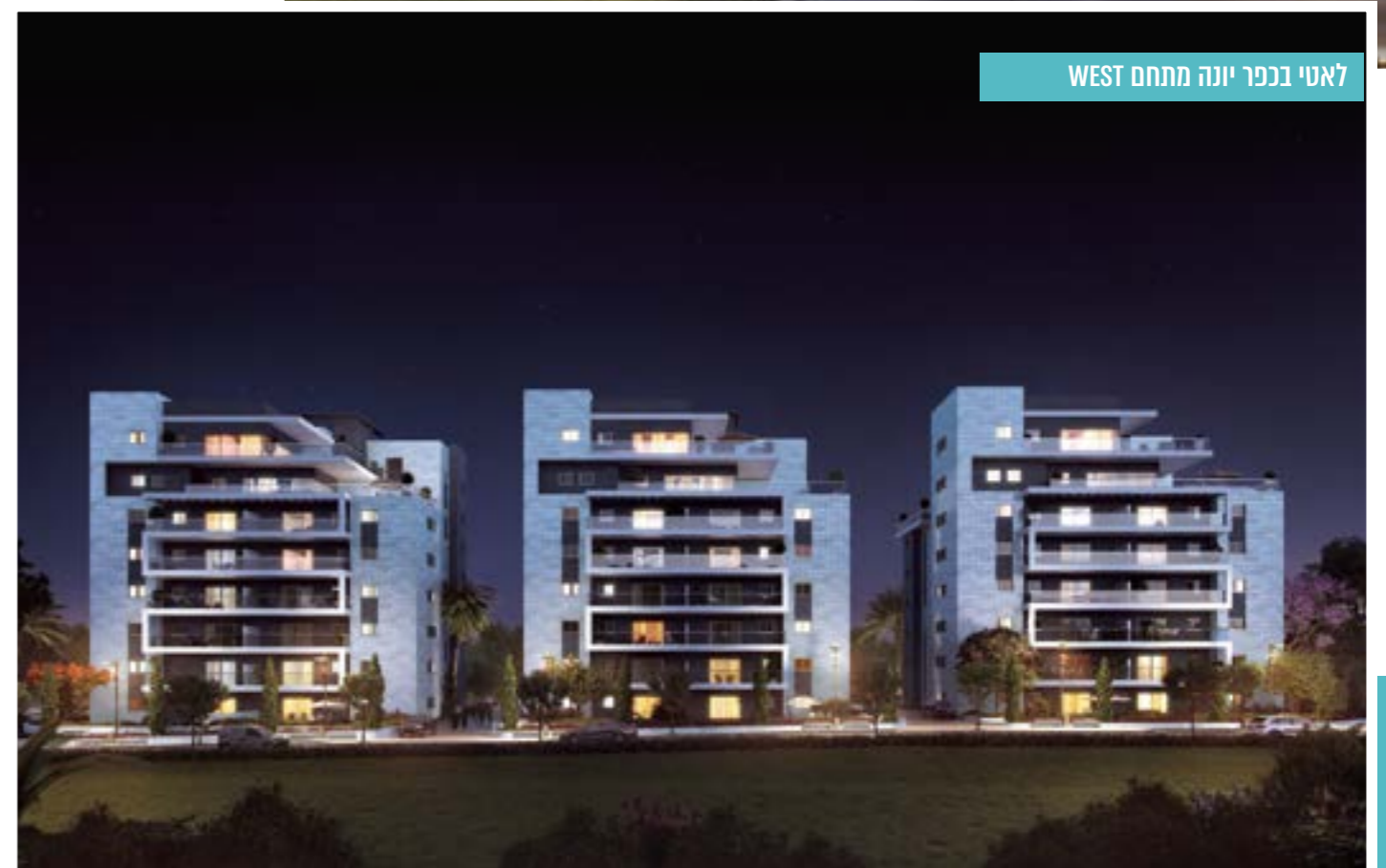
אומנים בוטיק - קרית מוצקין



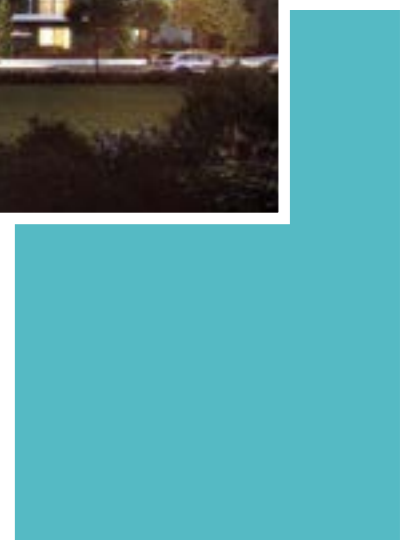
לאטי בכפר יונה מתחם NORTH



אלונים בוטיק



לאטי בכפר יונה מתחם WEST







קרית מוצקין - MUZA



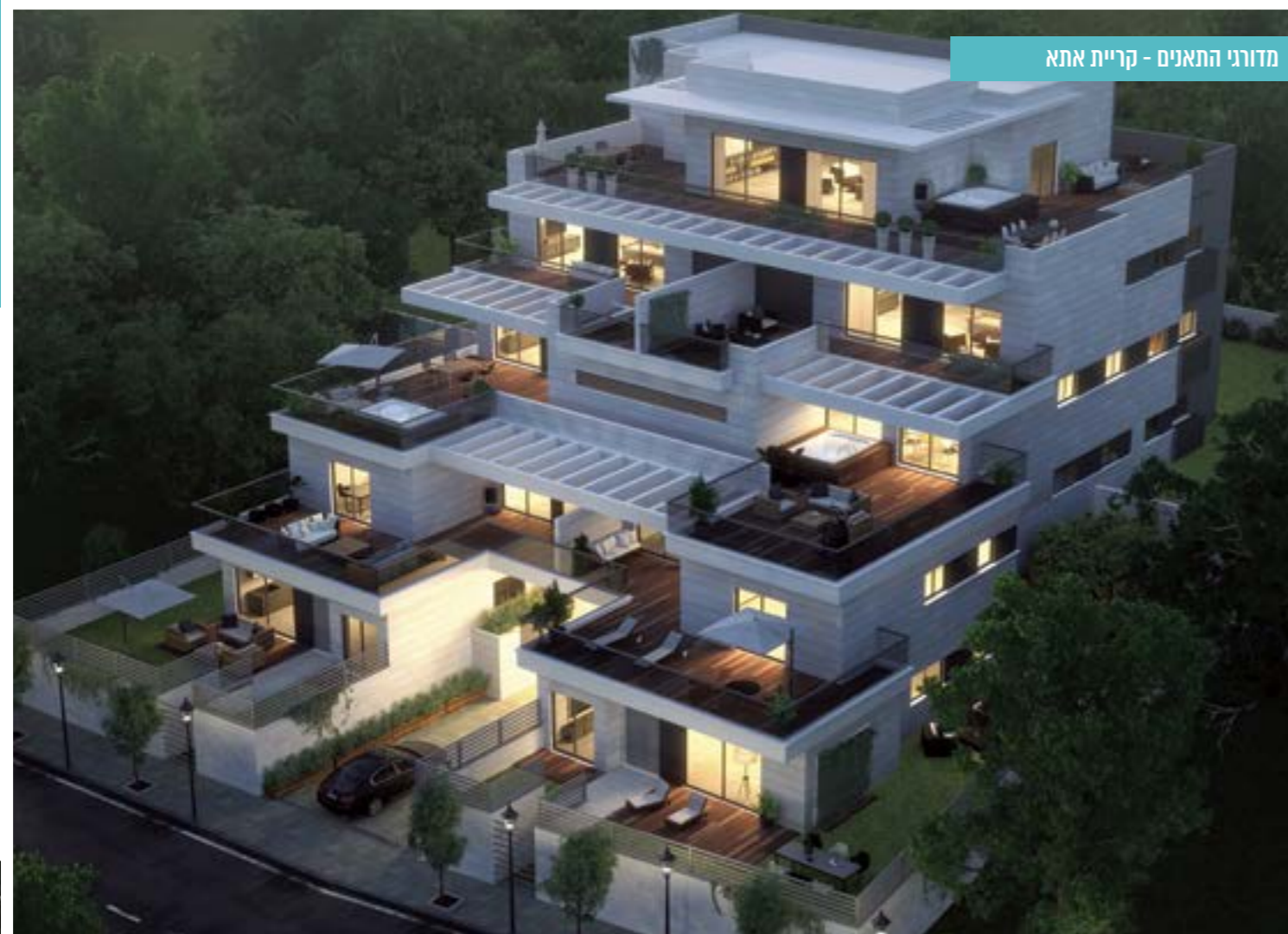
הר כרמי - כרמיאל



אריאל סנטר - מרכז מסחרי



אלונים סנטר



מדורני התאים - קריית אתא



תאנים בוטיק - קריית אתא



קריית מוצקין - ARTIST



השוכפים - קריית אתא