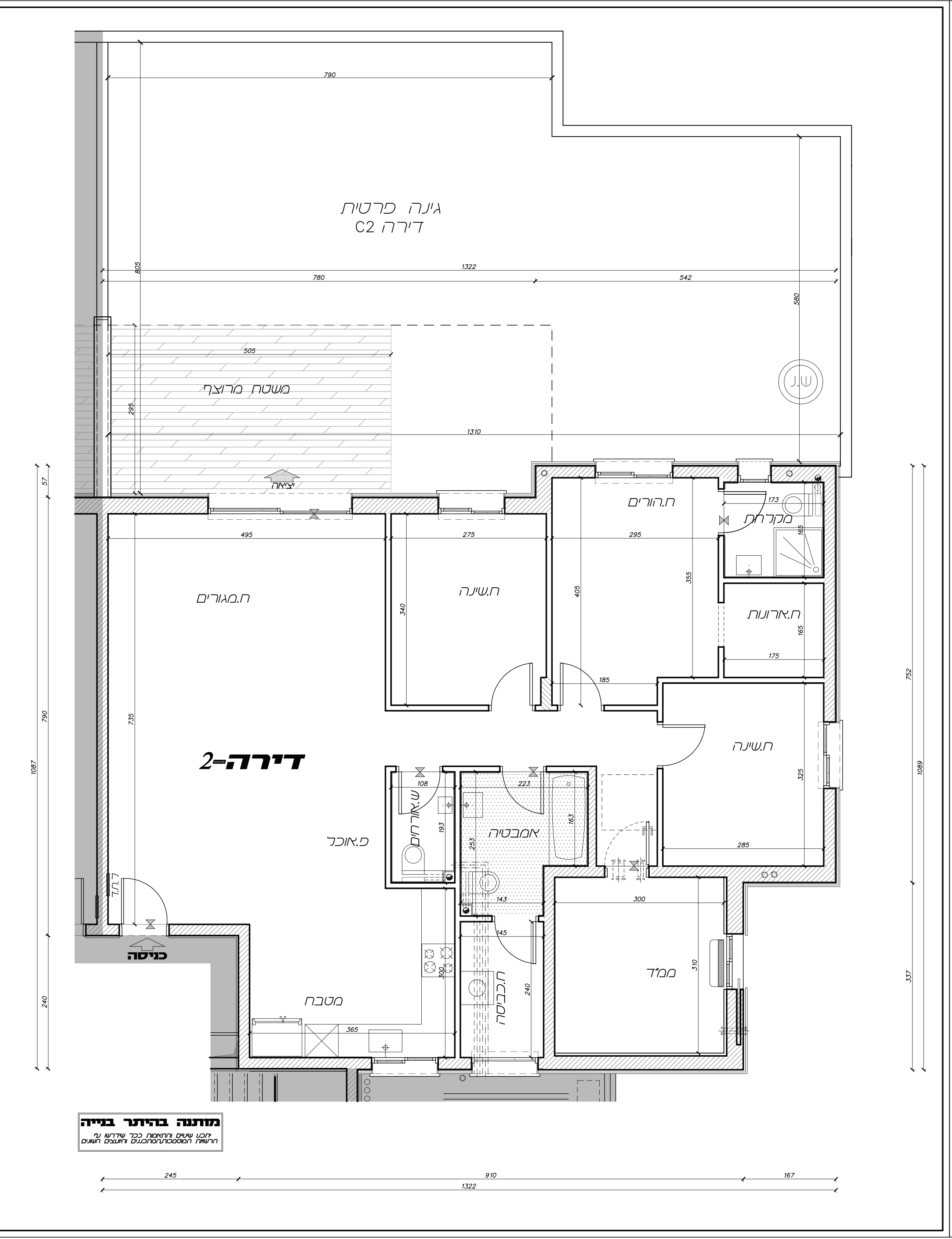


תוכנית מכר בניין C- פרויקט כפר יונה ספיים בנייה ויזמות בע"מ מגרש - 301 **דירה - 2**

העבודות הכליות:
בכני / פיתוח / לבוש משותף

1. תוכנית המגרש מותאמת למבנה המבוקש, חזן/צובר האשפה מתקני גז, חשמל ותקשורת, יקבעו סופית.
2. גבולות המגרש, המבנים ורשימת המבנים שבמסגרת המכר (ככל שיהיו כאלה) אינם סופיים.
3. היקפו סופית רק לאחר גמר הפיתוח.
4. על-פי תוכנית זו תיבנה או תיבנות אוכלוסיות המיועדות למגורים בלבד.
5. תוכנית זו מתייחסת לפרט המיועד לבניית הדירה המבוקשת.
6. תוכנית זו מתייחסת לפרט המיועד לבניית הדירה המבוקשת.
7. גבולות המגרש המיועדות לעבודה תחת קווי מתח גבוהים תיבנה על-פי תוכנית זו.
8. המגרש המיועד לבנייה יבנה על-פי תוכנית זו.
9. תוכנית זו מתייחסת לפרט המיועד לבניית הדירה המבוקשת.
10. תוכנית זו מתייחסת לפרט המיועד לבניית הדירה המבוקשת.
11. תוכנית זו מתייחסת לפרט המיועד לבניית הדירה המבוקשת.
12. תוכנית זו מתייחסת לפרט המיועד לבניית הדירה המבוקשת.
13. תוכנית זו מתייחסת לפרט המיועד לבניית הדירה המבוקשת.

- בידור:**
1. המידות המוצגות בתוכנית הן מידות בניה (ברוטו), מקור לגובה בניה ו/או קיר מסוי.
 2. גובה המגרש, גובה פנימי, גובה רצפות המבנה (נס) של הוללים מתוכננות ע"י החברה וע"י הסיח
 3. המידות המוצגות בתוכנית הן מידות מתוכננות. תוכנית ספייט מפורטת אילו, כחוצאה
 4. על-פי תוכנית זו תיבנה אוכלוסיות המיועדות למגורים בלבד. גובה פנימי או צורה
 5. או תוכנית זו תיבנה אוכלוסיות המיועדות למגורים בלבד. גובה פנימי או צורה
 6. המגרש המיועד לבנייה יבנה על-פי תוכנית זו.
 7. תוכנית זו מתייחסת לפרט המיועד לבניית הדירה המבוקשת.
 8. תוכנית זו מתייחסת לפרט המיועד לבניית הדירה המבוקשת.
 9. תוכנית זו מתייחסת לפרט המיועד לבניית הדירה המבוקשת.
 10. תוכנית זו מתייחסת לפרט המיועד לבניית הדירה המבוקשת.
 11. תוכנית זו מתייחסת לפרט המיועד לבניית הדירה המבוקשת.
 12. תוכנית זו מתייחסת לפרט המיועד לבניית הדירה המבוקשת.
 13. תוכנית זו מתייחסת לפרט המיועד לבניית הדירה המבוקשת.
 14. תוכנית זו מתייחסת לפרט המיועד לבניית הדירה המבוקשת.
 15. תוכנית זו מתייחסת לפרט המיועד לבניית הדירה המבוקשת.
 16. תוכנית זו מתייחסת לפרט המיועד לבניית הדירה המבוקשת.
 17. תוכנית זו מתייחסת לפרט המיועד לבניית הדירה המבוקשת.
 18. תוכנית זו מתייחסת לפרט המיועד לבניית הדירה המבוקשת.
 19. תוכנית זו מתייחסת לפרט המיועד לבניית הדירה המבוקשת.
 20. תוכנית זו מתייחסת לפרט המיועד לבניית הדירה המבוקשת.
 21. תוכנית זו מתייחסת לפרט המיועד לבניית הדירה המבוקשת.
 22. תוכנית זו מתייחסת לפרט המיועד לבניית הדירה המבוקשת.
 23. תוכנית זו מתייחסת לפרט המיועד לבניית הדירה המבוקשת.
 24. תוכנית זו מתייחסת לפרט המיועד לבניית הדירה המבוקשת.
 25. תוכנית זו מתייחסת לפרט המיועד לבניית הדירה המבוקשת.
 26. תוכנית זו מתייחסת לפרט המיועד לבניית הדירה המבוקשת.
 27. תוכנית זו מתייחסת לפרט המיועד לבניית הדירה המבוקשת.
 28. תוכנית זו מתייחסת לפרט המיועד לבניית הדירה המבוקשת.
 29. תוכנית זו מתייחסת לפרט המיועד לבניית הדירה המבוקשת.
 30. תוכנית זו מתייחסת לפרט המיועד לבניית הדירה המבוקשת.



מקרא:

- קוואט
- צבע אזור ממד
- קיר בטון
- צנרת
- כרזים
- מקור
- מכונת כביסה/מיבשה
- רא כודר בחוכמת
- הכנה ליחידת מוזג
- דוד חשמלי
- חברה מגמכת
- ס. טען דלממ
- צמ/אקורטו/צנע אודר
- סך כניסה מגמכה/ממגמך
- רוח חשמל דידרתי

קו"מ-150

1
07.05.18

שם הרחש:	_____
מט דירה:	_____
מט תניה:	_____ מט מחש
תאריך:	_____
חתימה:	_____
חתימה המוכר:	

מותנה בדיתור בנייה
 תכנן שניס והתאמת ככל שדרשו ע"י
 הרשות המוסמכת/המחלקה והתנאים שהוגשו